

Haber Bülteni

Sayı: 10809
04/05/2012
10:00

BİTKİSEL ÜRÜN DENGİ TABLOLARI; "TAHİLLAR VE DİĞER BİTKİSEL ÜRÜNLER", 2011

Tahıllar ve diğer bitkisel ürünler grubunda en yüksek yeterlilik derecesi %110,5 ile nohut da tahmin edilmiştir.

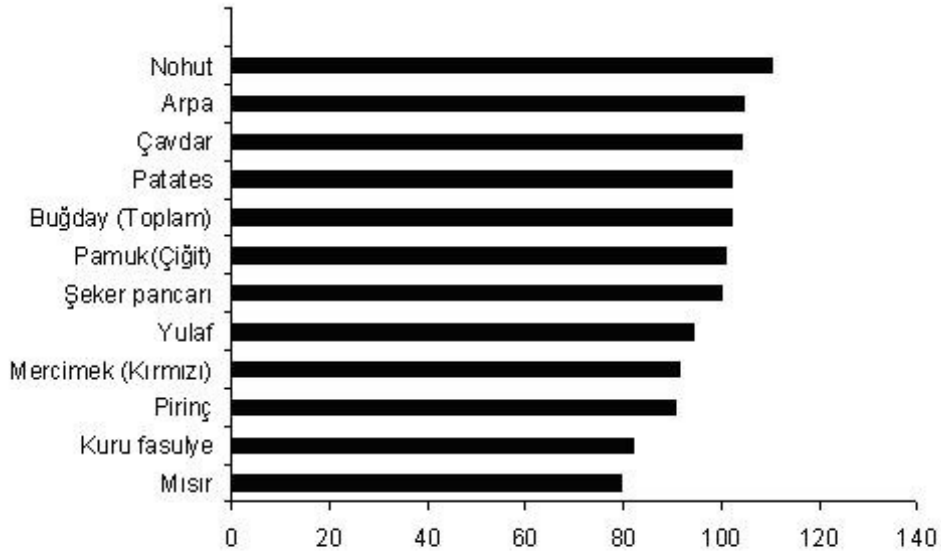
2010/11 piyasa döneminde toplam tahıl ürünlerinde yurtiçi üretimin yurtiçi talebi karşılama derecesi %98,8 olarak tahmin edilmiştir. Toplam tahıl üretiminde en büyük paya sahip olan buğdayda, yeterlilik derecesi %102,2 yem sanayinin en önemli girdilerini oluşturan arpanın yeterlilik derecesi %104,7, mısırın ise %79,6 olarak tahmin edilmiştir.

Kuru baklagillerden, kendine yeterlilik oranının en yüksek olduğu ürün %110,5 ile nohuttur. Toplam ürün arzında ithalatın ağırlıklı olduğu kırmızı mercimekte yeterlilik derecesi de %91,3 olarak gerçekleşmiştir.

Kendine yeterli olduğumuz ürünlerden birisi olan patatesten, yeterlilik derecesi %102,3, yurt içi talebin büyük kısmının ithalat ile karşılandığı yağlı tohumlar ürün grubundan ayçiçeği, soya ve kolza için yeterlilik dereceleri sırasıyla %52,4, %6,0 ve %30,9 düzeyindedir.

Toplam şeker üretiminin büyük kısmı yurt içinde tüketilmiş olup, yeterlilik derecesi %115,4'dür.

Seçilmiş ürünlerin yeterlilik dereceleri (%)



Bu konuyla ilgili bir sonraki haber bülteninin yayımlanma tarihi 11.05.2012'dir.