

Sayı: 18772

09 Aralık 2015

Saat: 10:00

**Motorlu Kara Taşıtları, Ekim 2015****Trafiğe kayıtlı araç sayısı Ekim ayı sonu itibarıyla 19 793 995 oldu**

Ekim ayı sonu itibarıyla trafiğe kayıtlı toplam 19 milyon 793 bin 995 adet taşıtın %52,8'ini otomobil, %16,3'ünü kamyonet, %14,8'ini motosiklet, %8,5'ini traktör, %4'ünü kamyon, %2,3'ünü minibüs, %1,1'ini otobüs, %0,2'sini ise özel amaçlı taşıtlar oluşturdu.

**Ekim ayında 84 903 adet taşıtın trafiğe kaydı yapıldı**

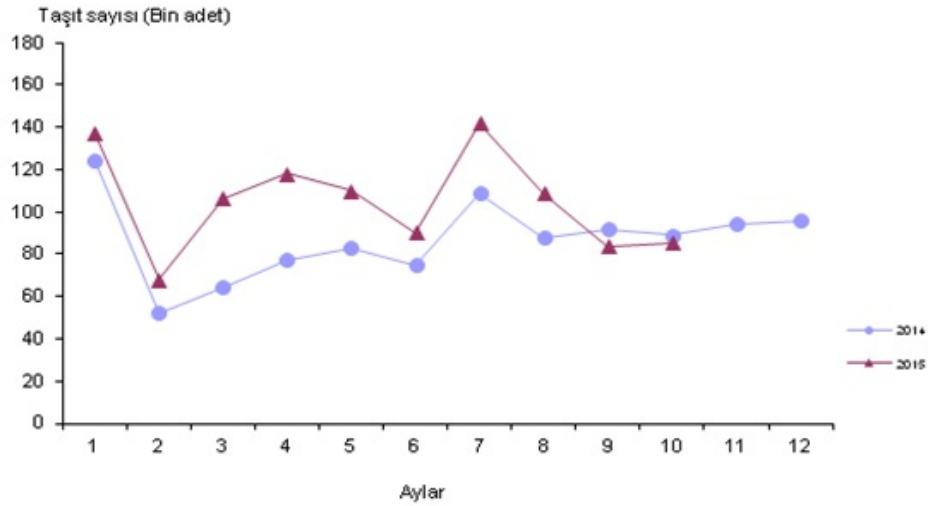
Ekim ayında trafiğe kaydı yapılan toplam 84 bin 903 adet taşıt içinde otomobil %53,5 ile ilk sırada yer aldı. Bunu sırasıyla %17 ile kamyonet, %13,7 ile motosiklet, %8,5 ile traktör takip etti. Taşıtların %7,3'ünü ise minibüs, otobüs, kamyon ve özel amaçlı taşıtlar oluşturdu.

**Trafiğe kaydı yapılan taşıt sayısı bir önceki aya göre %1,1 arttı**

Ekim ayında trafiğe kaydı yapılan taşıt sayısı Eylül ayına göre %1,1 arttı. Bu artış kamyonette %5,5, kamyonunda %35, özel amaçlı taşıtlarda %2,9, traktörde ise %46,5 olarak gerçekleşti. Otomobilde %1,9, minibüste %9,7, otobüste %13,3, motosiklette ise %12,2 azalış oldu.

**Trafiğe kaydı yapılan taşıt sayısı geçen yılın aynı ayına göre %4,1 azaldı**

Ekim ayında geçen yılın aynı ayına göre trafiğe kaydı yapılan taşıt sayısında %4,1 azalış gerçekleşti. Bu azalış otomobilde %11,7, kamyonunda %7,5, motosiklette %11 olarak gerçekleşti. Minibüste %18,5, otobüste %40,3, kamyonette %17,8, özel amaçlı taşıtlarda %46,6, traktörde ise %19,7 artış oldu.

**Trafiğe kaydı yapılan taşıt sayısı, Ekim 2015****Trafikteki toplam taşıt sayısı Ocak-Ekim döneminde 965 274 adet arttı**

Ocak-Ekim döneminde 1 milyon 50 bin 22 adet taşıtın trafiğe kaydı yapıldı, 84 bin 748 adet taşıtın ise trafikten kaydı silindi. Böylece trafikteki toplam taşıt sayısı 965 bin 274 adet arttı.

	Ekim			Ocak-Ekim		
	2014	2015	Değişim (%)	2014	2015	Değişim (%)
Trafikte kaydı yapılan taşıt sayısı	88 493	84 903	-4,1	852 910	1 050 022	23,1
Trafikten kaydı silinen taşıt sayısı	10 603	9 111	-14,1	98 385	84 748	-13,9
Trafikte artan taşıt sayısı	77 890	75 792	-2,7	754 525	965 274	27,9

### Ekim ayında 543 560 adet taşıtın devri yapıldı

Devri<sup>(1)</sup> yapılan toplam 543 bin 560 adet taşıt içinde otomobil %68,5 ile ilk sırada yer aldı. Otomobili sırasıyla %16,3 ile kamyonet, %4,8 ile motosiklet, %4,2 ile traktör takip etti. Ekim ayında devri yapılan taşıtların %6,2'sini ise minibüs, otobüs, kamyon ve özel amaçlı taşıtlar oluşturdu.

### Trafikte kayıtlı LPG'li otomobil oranı %40,6 oldu

Ekim ayı sonu itibarıyla trafikte kayıtlı 10 milyon 454 bin 465 adet otomobilin %40,6'sı LPG, %31,2'si dizel, %27,8'i benzin yakıtlıdır. Yakıt türü bilinmeyen<sup>(2)</sup> otomobillerin oranı ise %0,4'tür.

### Ekim ayında 45 437 adet otomobilin trafikte kaydı yapıldı

Ekim ayında trafikte kaydı yapılan 45 bin 437 adet otomobilin %15,2'sinin Volkswagen, %13,6'sının Renault, %7,1'inin Fiat, %6,6'sının Hyundai, %6,3'ünün Toyota, %6,2'sinin Ford, %5,9'unun Mercedes-Benz, %5,4'ünün Opel, %4,9'unun BMW, %4,6'sının Dacia olduğu, %24,1'inin ise diğer markalardan oluştuğu görüldü.

### Trafikte en fazla 1501-1600 motor silindir hacimli otomobillerin kaydı yapıldı

Ocak-Ekim döneminde trafikte kaydı yapılan 607 bin 941 adet otomobilin %40,3'ü 1501-1600, %22,6'sı 1401-1500, %17,4'ü 1300 ve altı, %14,4'ü 1301-1400, %3,7'si 1601-2000, %1,6'sı 2001 ve üstü motor silindir hacmine sahiptir. Motor silindir hacmi bilinmeyen otomobillerin oranı ise %0,1'dir.

### Trafikte en fazla beyaz renkli otomobillerin kaydı yapıldı

Ocak-Ekim döneminde trafikte kaydı yapılan 607 bin 941 adet otomobilin %63,3'ü beyaz, %15,1'i gri, %9'u siyah ve %5,6'sı kırmızı iken %6,9'u diğer renklerde dir.

**Bu konu ile ilgili bir sonraki haber bülteninin yayımlanma tarihi 11 Ocak 2016'dır.**

### AÇIKLAMALAR

(1) Devir, noterler aracılığı ile bir veya daha fazla el değiştiren taşıtları ifade etmektedir.

(2) Yakıt türü bilinmeyenler, ruhsat işlemlerinde yakıt türü boş bırakılan veya sehven hatalı veri girişi yapılan otomobiller ile elektrikli otomobilleri kapsamaktadır.

