

Sayı: 24781

03 Şubat 2017

Saat: 10:00

## Tüketici Fiyat Endeksi, Ocak 2017

### Tüketici fiyat endeksi (TÜFE) aylık %2,46 arttı

TÜFE'de (2003=100) 2017 yılı Ocak ayında bir önceki aya göre %2,46, bir önceki yılın Aralık ayına göre %2,46, bir önceki yılın aynı ayına göre %9,22 ve on iki aylık ortalamalara göre %7,76 artış gerçekleşti.

### Aylık en yüksek artış %6,37 ile gıda ve alkolsüz içecekler grubunda oldu

Ana harcama grupları itibarıyla 2017 yılı Ocak ayında endekste yer alan gruplardan sağlıkta %4,66, çeşitli mal ve hizmetlerde %4,25, ulaşımda %3,24 ve eğlence ve kültürde %2,39 artış gerçekleşti.

### Aylık düşüş gösteren tek grup %6,99 ile giyim ve ayakkabı oldu

Ana harcama grupları itibarıyla 2017 yılı Ocak ayında endekste yer alan gruplardan sadece giyim ve ayakkabı grubunda %6,99 oranında düşüş gerçekleşti.

### Yıllık en fazla artış %22,90 ile alkollü içecekler ve tütün grubunda gerçekleşti

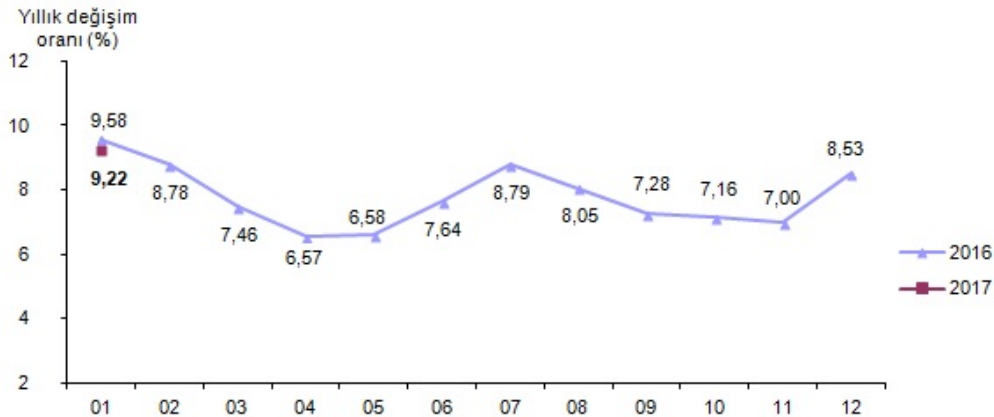
TÜFE'de, bir önceki yılın aynı ayına göre ulaştırma %15,61, çeşitli mal ve hizmetler %12,74, sağlık %12,13, eğitim %9,43 ile artışın yüksek olduğu diğer ana harcama gruplarıdır.

### Aylık en yüksek artış %3,89 ile TRC2'de (Şanlıurfa, Diyarbakır) oldu

İstatistiki Bölge Birimleri Sınıflaması (İBBS) 2. Düzey'de bulunan 26 bölge içinde, bir önceki yılın aynı ayına göre en yüksek artış %11,07 ile TR81 (Zonguldak, Karabük, Bartın) bölgesinde ve on iki aylık ortalamalara göre en yüksek artış %9,3 ile TR62 (Adana, Mersin) bölgesinde gerçekleşti.

Ocak 2017'de endekste kapsanan 414 maddeden; 31 maddenin ortalama fiyatlarında değişim olmazken, 300 maddenin ortalama fiyatlarında artış, 83 maddenin ortalama fiyatlarında ise düşüş gerçekleşti.

### Tüketici fiyat endeksi, Ocak 2017 [2003=100]



### Tüketici fiyat endeksi değişim oranları, Ocak 2017

	[2003=100]	
	Ocak 2017	Ocak 2016
Bir önceki aya göre değişim oranı	2,46	1,82
Bir önceki yılın Aralık ayına göre değişim oranı	2,46	1,82
Bir önceki yılın aynı ayına göre değişim oranı	9,22	9,58
On iki aylık ortalamalara göre değişim oranı	7,76	7,87

**Ana harcama gruplarına göre tüketici fiyat endeksi ve değişim oranları, Ocak 2017**  
**[2003=100]**

Ana harcama grupları	Harcama grubu ağırlıkları	Bir önceki aya göre değişim oranı (%)	Bir önceki yıl Aralık ayına göre değişim oranı (%)	Bir önceki yıl aynı aya göre değişim oranı (%)	On iki aylık ortalamalara göre değişim oranı (%)	Endeks
<b>Türkiye</b>	<b>100,00</b>	<b>2,46</b>	<b>2,46</b>	<b>9,22</b>	<b>7,76</b>	<b>299,74</b>
Gıda ve alkol­süz içecekler	21,77	6,37	6,37	7,77	5,49	339,70
Alkol­lü içecekler ve tütün	5,87	2,36	2,36	22,90	19,14	588,45
Giyim ve ayakkabı	7,33	-6,99	-6,99	3,66	6,92	184,48
Konut	14,85	1,82	1,82	6,54	6,51	332,97
Ev eşyası	7,72	1,75	1,75	6,16	8,21	233,45
Sağlık	2,63	4,66	4,66	12,13	9,91	182,81
Ulaştırma	16,31	3,24	3,24	15,61	8,14	285,22
Haberleşme	4,12	0,11	0,11	3,24	2,81	133,05
Eğlence ve kültür	3,62	2,39	2,39	6,23	6,65	210,77
Eğitim	2,69	0,05	0,05	9,43	8,47	293,76
Lokanta ve oteller	8,05	1,04	1,04	8,58	9,79	437,38
Çeşitli mal ve hizmetler	5,04	4,25	4,25	12,74	11,45	363,95

Bu konu ile ilgili bir sonraki haber bülteninin yayımlanma tarihi 03 Mart 2017'dir.




TS24781

**Bilgi için:** Dr. Cem BAŞ

**Telefon:** +90 312 410 05 06

**e.posta:** cembas@tuik.gov.tr

 / tuikbilgi

 / tuikbilgi