

Sayı: 21603

10 Mayıs 2016

Saat: 10:00

Motorlu Kara Taşıtları, Mart 2016**Trafiğe kayıtlı araç sayısı Mart ayı sonu itibarıyla 20 252 146 oldu**

Mart ayı sonu itibarıyla trafiğe kayıtlı toplam 20 milyon 252 bin 146 adet taşıtın %53,1'ini otomobil, %16,3'ünü kamyonet, %14,6'sını motosiklet, %8,5'ini traktör, %4'ünü kamyon, %2,2'sini minibüs, %1,1'ini otobüs, %0,2'sini ise özel amaçlı taşıtlar oluşturdu.

Mart ayında 101 962 adet taşıtın trafiğe kaydı yapıldı

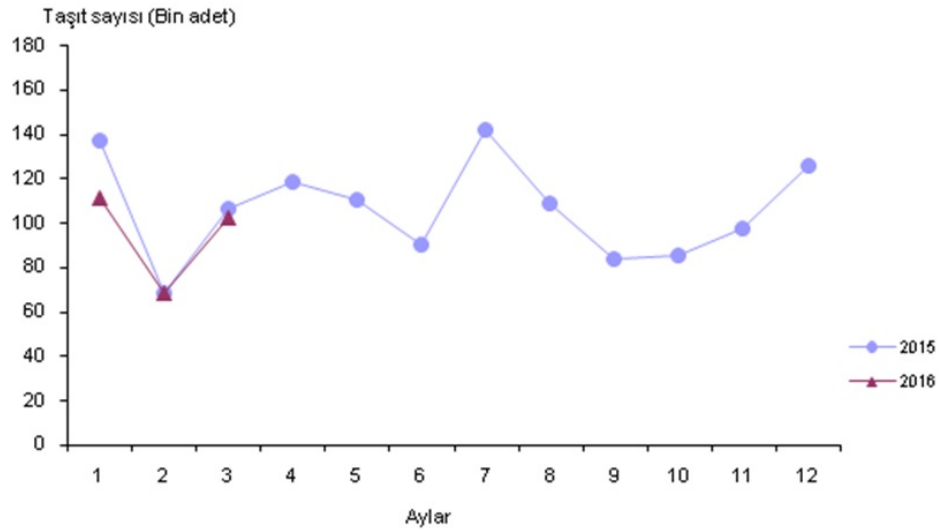
Mart ayında trafiğe kaydı yapılan toplam 101 bin 962 taşıt içinde otomobil %58,7 ile ilk sırada yer aldı. Bunu sırasıyla %15,6 ile kamyonet, %13 ile motosiklet, %7,2 ile traktör takip etti. Taşıtların %5,5'ini ise minibüs, otobüs, kamyon ve özel amaçlı taşıtlar oluşturdu.

Trafiğe kaydı yapılan taşıt sayısı bir önceki aya göre %49,6 arttı

Mart ayında trafiğe kaydı yapılan taşıt sayısı Şubat ayına göre %49,6 arttı. Bu artış otomobilde %52,6, minibüste %13,3, otobüste %2,2, kamyonette %40,4, kamyonunda %6,5, motosiklette %78,1, traktörde %49,8 olarak gerçekleşti. Özel amaçlı taşıtlarda ise %5 azalış oldu.

Trafiğe kaydı yapılan taşıt sayısı geçen yılın aynı ayına göre %4,2 azaldı

Mart ayında geçen yılın aynı ayına göre trafiğe kaydı yapılan taşıt sayısında %4,2 azalış gerçekleşti. Bu azalış otomobilde %1,7, minibüste %29,8, otobüste %19,3, kamyonette %9,8, kamyonunda %37,6, motosiklette %5,5 olarak gerçekleşti. Özel amaçlı taşıtlarda %1,6, traktörde ise %26,6 artış oldu.

Trafiğe kaydı yapılan taşıt sayısı, Mart 2016**Trafikteki toplam taşıt sayısı Ocak-Mart döneminde 257 674 adet arttı**

Ocak-Mart döneminde 281 bin 140 adet taşıtın trafiğe kaydı yapıldı, 23 bin 466 adet taşıtın ise trafikten kaydı silindi. Böylece trafikteki toplam taşıt sayısı 257 bin 674 adet arttı.

	Mart			Ocak-Mart		
	2015	2016	Değişim (%)	2015	2016	Değişim (%)
Trafikte kayıtlı yapılan taşıt sayısı	106 425	101 962	-4,2	311 404	281 140	-9,7
Trafikten kaydı silinen taşıt sayısı	7 892	8 999	14,0	25 821	23 466	-9,1
Trafikte artan taşıt sayısı	98 533	92 963	-5,7	285 583	257 674	-9,8

Mart ayında 659 681 adet taşıtın devri yapıldı

Devri⁽¹⁾ yapılan toplam 659 bin 681 adet taşıt içinde otomobil %69,9 ile ilk sırada yer aldı. Otomobili sırasıyla %16,2 ile kamyonet, %4,8 ile motosiklet, %3,6 ile traktör takip etti. Mart ayında devri yapılan taşıtların %5,5'ini ise minibüs, otobüs, kamyon ve özel amaçlı taşıtlar oluşturdu.

Trafikte kayıtlı LPG'li otomobil oranı %40,1 oldu

Mart ayı sonu itibarıyla trafikte kayıtlı 10 milyon 752 bin 863 adet otomobilin %40,1'i LPG, %32,1'i dizel, %27,4'ü benzin yakıtlıdır. Yakıt türü bilinmeyen⁽²⁾ otomobillerin oranı ise %0,4'tür.

Mart ayında 59 836 adet otomobilin trafikte kaydı yapıldı

Mart ayında trafikte kaydı yapılan 59 bin 836 adet otomobilin %14,3'ünün Renault, %13'ünün Volkswagen, %7,5'inin Ford, %7'sinin Hyundai, %6,9'unun Fiat, %6,4'ünün Opel, %5,4'ünün Toyota, %4,9'unun Dacia, %4,4'ünün Mercedes-Benz, %4'ünün Skoda olduğu, %26,2'sinin ise diğer markalardan oluştuğu görüldü.

Trafikte en fazla 1501-1600 motor silindir hacimli otomobillerin kaydı yapıldı

Ocak-Mart döneminde trafikte kaydı yapılan 167 bin 544 adet otomobilin %36,5'i 1501-1600, %28,8'i 1401-1500, %15'i 1301-1400, %15'i 1300 ve altı, %3,2'si 1601-2000, %1,6'sı 2001 ve üstü motor silindir hacmine sahiptir.

Trafikte en fazla beyaz renkli otomobillerin kaydı yapıldı

Ocak-Mart döneminde trafikte kaydı yapılan 167 bin 544 adet otomobilin %63,7'si beyaz, %14,5'i gri, %8,9'u siyah ve %6,2'si kırmızı iken %6,7'si diğer renklere sahiptir.

Bu konu ile ilgili bir sonraki haber bülteninin yayımlanma tarihi 13 Haziran 2016'dır.

AÇIKLAMALAR

(1) Devir, noterler aracılığı ile bir veya daha fazla el değiştiren taşıtları ifade etmektedir.

(2) Yakıt türü bilinmeyenler, ruhsat işlemlerinde yakıt türü boş bırakılan veya sehven hatalı veri girişi yapılan otomobiller ile elektrikli otomobilleri kapsamaktadır.

