

Sayı: 33789 10 Ağustos 2020 Saat: 10:00

İşgücü İstatistikleri, Mayıs 2020

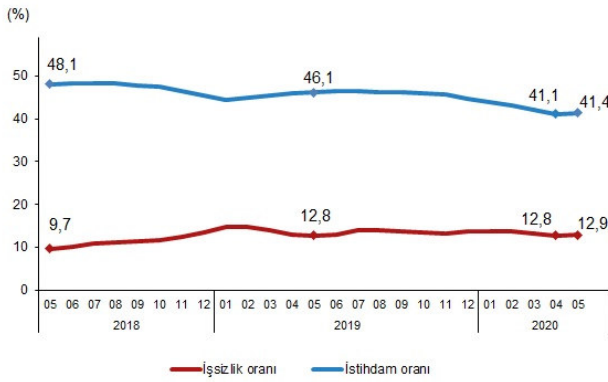
İşsizlik oranı %12,9 seviyesinde gerçekleşti

Türkiye genelinde 15 ve daha yukarı yaştakilerde işsiz sayısı 2020 yılı Mayıs döneminde geçen yılın aynı dönemine göre 331 bin kişi azalarak 3 milyon 826 bin kişi oldu. İşsizlik oranı 0,1 puanlık artış ile %12,9 seviyesinde gerçekleşti. Tarım dışı işsizlik oranı 0,2 puanlık artış ile %15,2 oldu.

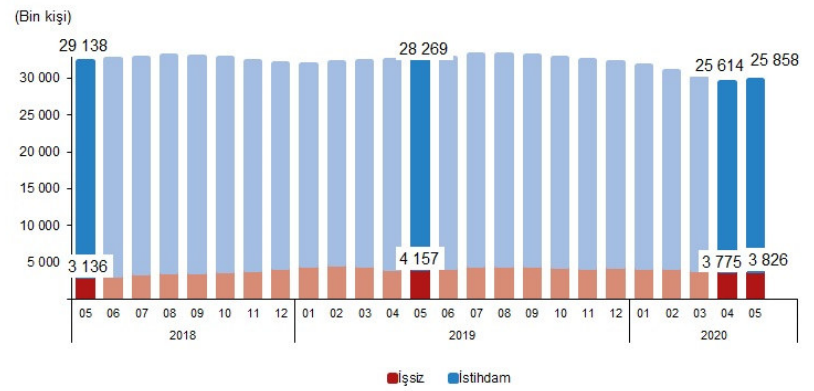
İstihdam oranı %41,4 oldu

İstihdam edilenlerin sayısı 2020 yılı Mayıs döneminde, bir önceki yılın aynı dönemine göre 2 milyon 411 bin kişi azalarak 25 milyon 858 bin kişi, istihdam oranı ise 4,7 puanlık azalış ile %41,4 oldu.

İşsizlik ve istihdam oranı, Mayıs 2018-Mayıs 2020



İşsiz ve istihdamda olanlar, Mayıs 2018-Mayıs 2020



Bu dönemde, istihdam edilenlerin sayısı tarım sektöründe 308 bin, sanayi sektöründe 274 bin, inşaat sektöründe 206 bin, hizmet sektöründe 1 milyon 622 bin kişi azaldı. İstihdam edilenlerin %18,8'i tarım, %20,4'ü sanayi, %5,2'si inşaat, %55,6'sı ise hizmet sektöründe yer aldı.

İşgücüne katılma oranı %47,6 olarak gerçekleşti

İşgücü 2020 yılı Mayıs döneminde bir önceki yılın aynı dönemine göre 2 milyon 742 bin kişi azalarak 29 milyon 684 bin kişi, işgücüne katılma oranı ise 5,3 puanlık azalış ile %47,6 olarak gerçekleşti.

Mevsim etkisinden arındırılmamış temel işgücü göstergeleri, 15+ yaş, (Bin kişi), Mayıs 2019, Mayıs 2020

	Toplam			Erkek			Kadın		
	2019	2020	Fark	2019	2020	Fark	2019	2020	Fark
Nüfus	61 342	62 421	1 079	30 310	30 867	557	31 032	31 554	522
İşgücü	32 426	29 684	-2 742	21 740	20 306	-1 434	10 685	9 378	-1 307
İstihdam	28 269	25 858	-2 411	19 177	17 723	-1 454	9 092	8 134	-958
Tarım	5 173	4 865	-308	2 860	2 904	44	2 313	1 961	-352
Sanayi	5 546	5 272	-274	4 162	4 013	-149	1 384	1 259	-125
İnşaat	1 548	1 342	-206	1 478	1 263	-215	70	78	8
Hizmet	16 002	14 380	-1 622	10 677	9 543	-1 134	5 325	4 836	-489
İşsiz	4 157	3 826	-331	2 563	2 582	19	1 593	1 244	-349
İşgücüne dahil olmayanlar	28 916	32 738	3 822	8 570	10 562	1 992	20 347	22 176	1 829
İşgücüne katılma oranı (%)	52,9	47,6	-5,3	71,7	65,8	-5,9	34,4	29,7	-4,7
İstihdam oranı (%)	46,1	41,4	-4,7	63,3	57,4	-5,9	29,3	25,8	-3,5
İşsizlik oranı (%)	12,8	12,9	0,1	11,8	12,7	0,9	14,9	13,3	-1,6
Tarım dışı işsizlik oranı (%)	15,0	15,2	0,2	13,3	14,6	1,3	18,9	16,6	-2,3

Tablodaki rakamlar yuvarlamadan dolayı toplamı vermeyebilir.

Kayıt dışı çalışanların oranı %29,7 oldu

Mayıs 2020 döneminde herhangi bir sosyal güvenlik kuruluşuna bağlı olmadan çalışanların toplam çalışanlar içindeki payını gösteren kayıt dışı çalışanların oranı, bir önceki yılın aynı dönemine göre 4,7 puan azalarak %29,7 olarak gerçekleşti. Tarım dışı sektörde kayıt dışı çalışanların oranı bir önceki yılın aynı dönemine göre 5,4 puan azalarak %17,4 oldu.

Kamu istihdamı %4,3 arttı

Cumhurbaşkanlığı Strateji ve Bütçe Başkanlığı'nın derlediği verilere göre, 2020 yılı II. döneminde toplam kamu istihdamı 2019 yılının aynı dönemine göre %4,3 oranında artarak 4 milyon 767 bin kişi oldu.

15-64 yaş grubunda işsizlik oranı %13,2, istihdam oranı %45,9 oldu

15-64 yaş grubunda işsizlik oranı bir önceki yılın aynı dönemine göre 0,1 puanlık artışla %13,2, tarım dışı işsizlik oranı ise 0,2 puanlık artışla %15,3 oldu. Bu yaş grubunda istihdam oranı 4,8 puanlık azalışla %45,9, işgücüne katılma oranı ise 5,4 puanlık azalışla %52,9 oldu.

Mevsim etkisinden arındırılmamış temel işgücü göstergeleri, 15-64 yaş, (%), Mayıs 2019, Mayıs 2020

	Toplam			Erkek			Kadın		
	2019	2020	Fark	2019	2020	Fark	2019	2020	Fark
İşgücüne katılma oranı	58,3	52,9	-5,4	77,8	71,9	-5,9	38,8	33,7	-5,1
İstihdam oranı	50,7	45,9	-4,8	68,4	62,6	-5,8	32,9	29,1	-3,8
İşsizlik oranı	13,1	13,2	0,1	12,1	13,0	0,9	15,2	13,5	-1,7
Tarım dışı işsizlik oranı	15,1	15,3	0,2	13,4	14,7	1,3	19,0	16,7	-2,3

Genç nüfusta işsizlik oranı %24,9, istihdam oranı %26,6 oldu

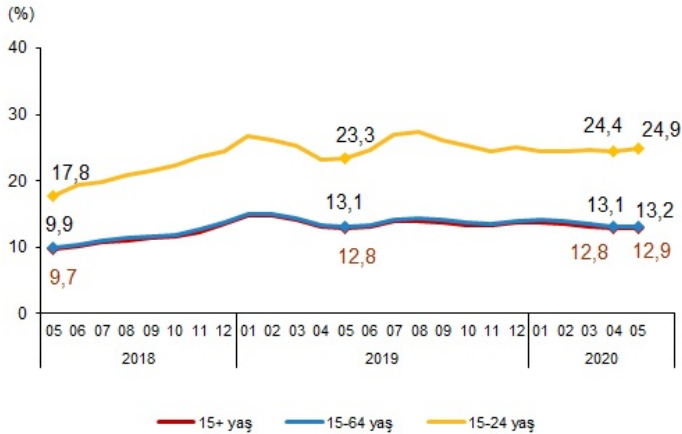
15-24 yaş grubunu kapsayan genç nüfusta işsizlik oranı bir önceki yılın aynı dönemine göre 1,6 puanlık artışla %24,9, istihdam oranı ise 6,8 puan azalarak %26,6 oldu. Aynı dönemde işgücüne katılma oranı 8,2 puanlık azalışla %35,4 seviyesinde gerçekleşti. Ne eğitimde ne de istihdamda olanların oranı ise bir önceki yılın aynı dönemine göre 5,1 puanlık artışla %29,1 seviyesinde gerçekleşti.

Mevsim etkisinden arındırılmamış temel işgücü göstergeleri, 15-24 yaş, (%), Mayıs 2019, Mayıs 2020

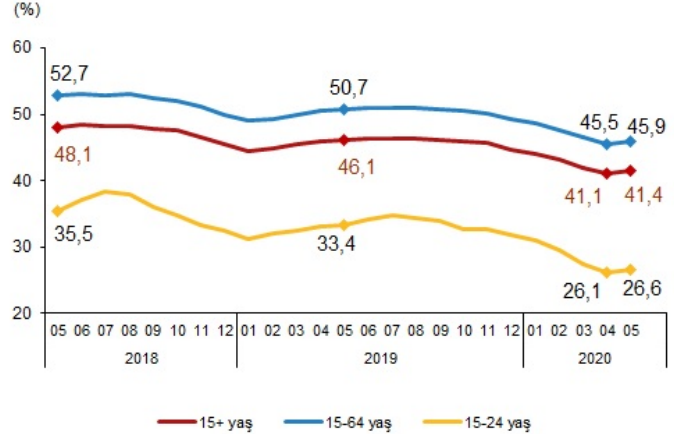
	Toplam			Erkek			Kadın		
	2019	2020	Fark	2019	2020	Fark	2019	2020	Fark
İşgücüne katılma oranı	43,6	35,4	-8,2	54,5	45,7	-8,8	32,4	24,6	-7,8
İstihdam oranı	33,4	26,6	-6,8	43,0	35,3	-7,7	23,6	17,4	-6,2
İşsizlik oranı	23,3	24,9	1,6	21,1	22,8	1,7	27,0	29,1	2,1
Ne eğitimde ne istihdamda olanlar ⁽¹⁾	24,0	29,1	5,1	16,4	22,3	5,9	31,8	36,1	4,3

(1) Çalışmayan ve eğitimde (örgün ve yaygın) olmayan gençlerin, toplam genç nüfus içindeki oranıdır.

İşsizlik oranı, Mayıs 2018-Mayıs 2020



İstihdam oranı, Mayıs 2018-Mayıs 2020

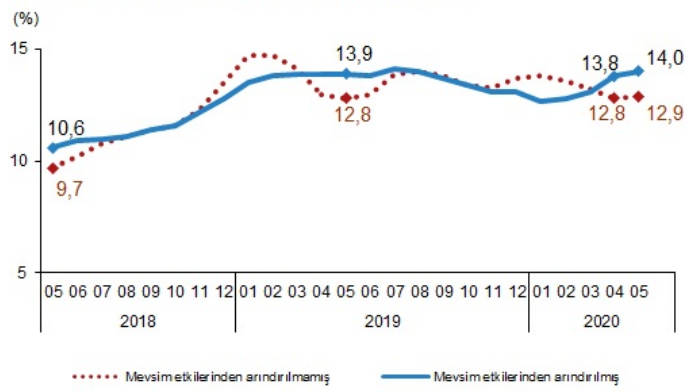


Mevsim etkisinden arındırılmış işsizlik oranı %14,0, istihdam oranı %40,9 oldu

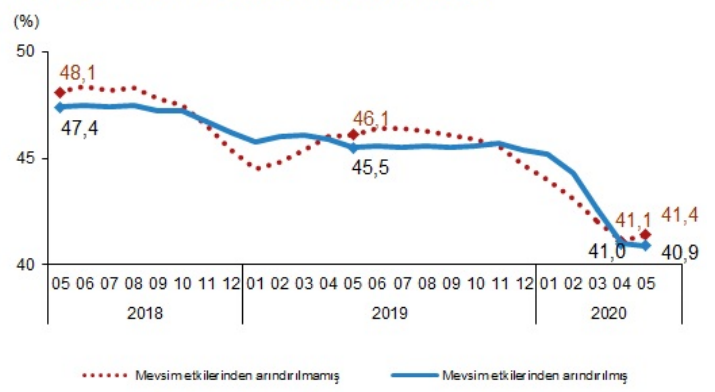
Mevsim etkisinden arındırılmış işsizlik oranı bir önceki döneme göre 0,2 puan artarak %14,0 oldu. İşsiz sayısı bir önceki döneme göre 75 bin kişi artarak 4 milyon 166 bin kişi olarak gerçekleşti.

Mevsim etkisinden arındırılmış istihdam oranı bir önceki döneme göre 0,1 puan azalarak %40,9 oldu. İstihdam edilenlerin sayısı 43 bin kişi azalarak 25 milyon 525 bin kişi olarak tahmin edildi.

İşsizlik oranı, Mayıs 2018-Mayıs 2020



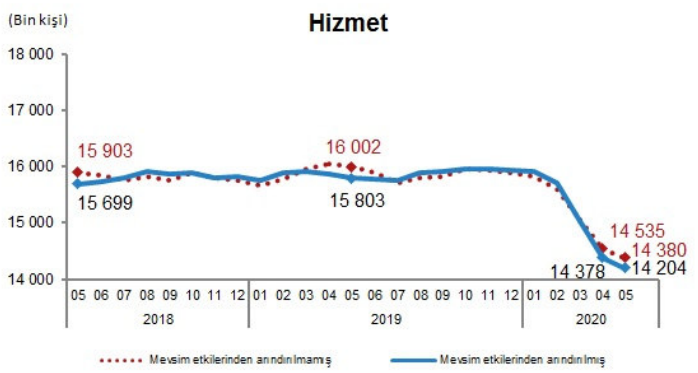
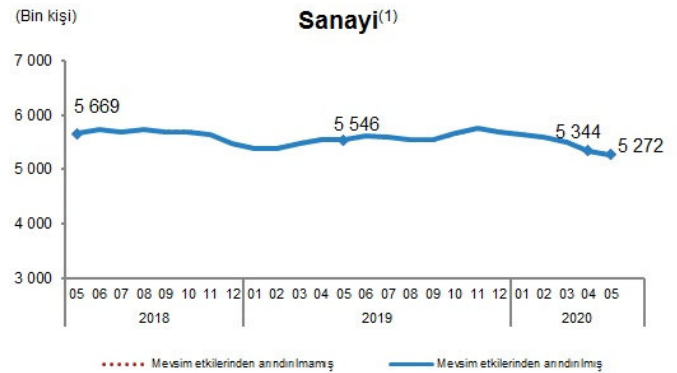
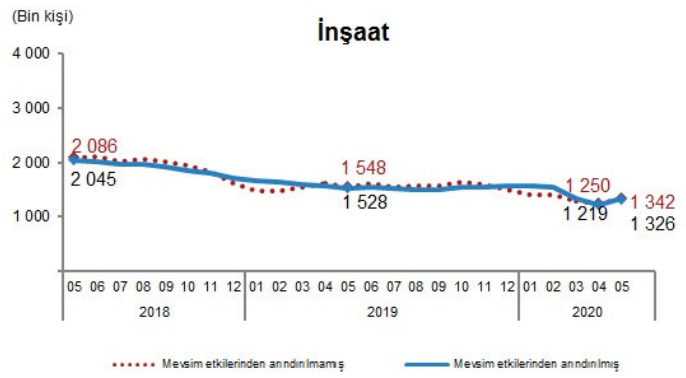
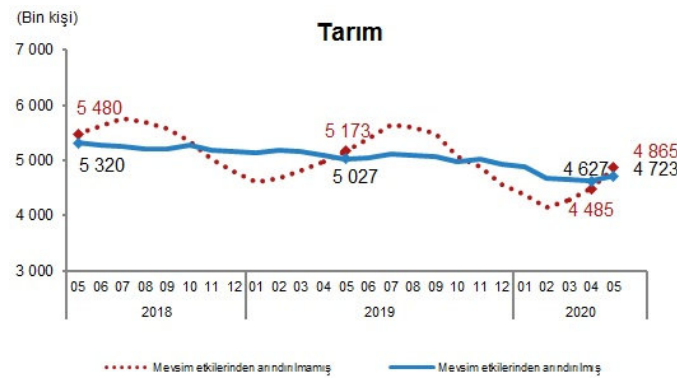
İstihdam oranı, Mayıs 2018-Mayıs 2020



Mevsim etkisinden arındırılmış işgücüne katılma oranı bir önceki döneme göre değişim göstermeyerek %47,6 oldu. İşgücüne katılan sayısı 32 bin kişi artarak 29 milyon 691 bin kişi olarak tahmin edildi.

Ekonomik faaliyete göre, mevsim etkilerinden arındırılmış istihdam, tarım sektöründe 96 bin kişi, inşaat sektöründe 107 bin kişi artarken, sanayi sektöründe 72 bin kişi, hizmet sektöründe 174 bin kişi azaldı.

Sektörel istihdam, Mayıs 2018-Mayıs 2020



(1) Sanayi sektöründe mevsimsel etki gözlenmemiştir.

İşgücünün Genel Profili, Mayıs 2020

Gösterge	Sayı (bin kişi)	(%)	Bir önceki yılın aynı dönemine göre	
			Fark (bin kişi)	Değişim (%)
Nüfus (15+ yaş)	62 421	100,0	1 079	1,8
İşgücü	29 684	47,6	-2 742	-8,5
İstihdam	25 858	41,4	-2 411	-8,5
İşsiz	3 826	6,1	-331	-8,0
İşgücüne dahil olmayanlar	32 738	52,4	3 822	13,2
Sektör	25 858	100,0	-2 411	-8,5
Tarım	4 865	18,8	-308	-6,0
Sanayi	5 272	20,4	-274	-4,9
İnşaat	1 342	5,2	-206	-13,3
Hizmet	14 380	55,6	-1 622	-10,1
İşteki durum	25 858	100,0	-2 411	-8,5
Ücretli veya yevmiyeli	17 902	69,2	-1 391	-7,2
İşveren	1 158	4,5	-95	-7,6
Kendi hesabına	4 337	16,8	-444	-9,3
Ücretsiz aile işçisi	2 460	9,5	-482	-16,4
Meslek	25 858	100,0	-2 411	-8,5
Yöneticiler	1 424	5,5	-26	-1,8
Profesyonel meslek mensupları	3 282	12,7	120	3,8
Teknisyenler, teknikerler ve yrd. profesyonel meslek mensupları	1 562	6,0	-170	-9,8
Büro ve müşteri hizmetlerinde çalışan elemanlar	1 868	7,2	-107	-5,4
Hizmet ve satış elemanları	4 896	18,9	-817	-14,3
Nitelikli tarım, ormancılık ve su ürünlerinde çalışanlar	3 765	14,6	-252	-6,3
Sanatkarlar ve ilgili işlerde çalışanlar	3 106	12,0	-439	-12,4
Tesis ve makina operatörleri ve montajcılar	2 334	9,0	-235	-9,1
Nitelik gerektirmeyen işlerde çalışanlar	3 621	14,0	-484	-11,8
İş arama süresi	3 826	100,0	-331	-8,0
1-2 ay	1 278	33,4	-166	-11,5
3-5 ay	977	25,5	30	3,2
6-8 ay	502	13,1	-55	-9,9
9-11 ay	234	6,1	1	0,4
1 yıl ve daha fazla süreli işsizler	835	21,8	-141	-14,4
İş aramaya başlamadan önceki durumu	3 826	100,0	-331	-8,0
Geçici bir işte çalışıyordu	1 383	36,1	-199	-12,6
İşten çıkartıldı	768	20,1	200	35,2
Kendi isteği ile işten ayrıldı	539	14,1	-96	-15,1
İşyeri kapandı / iflas etti	226	5,9	32	16,5
Ücretsiz aile işçisiydi	9	0,2	2	28,6
Emekli	85	2,2	-12	-12,4
Eğitime devam ediyordu	343	9,0	-184	-34,9
Askerdi	98	2,6	11	12,6
Ev işleri ile meşguldü	242	6,3	-141	-36,8
Diğer	132	3,5	54	69,2
Daha önce çalıştığı ekonomik faaliyet	3 826	100,0	-331	-8,0
Tarım	209	5,5	34	19,4
Sanayi	691	18,1	-27	-3,8
İnşaat	610	15,9	-69	-10,2
Hizmet	2 035	53,2	-87	-4,1
8 Yıllan Önce İşten Ayrılanlar	118	3,1	-43	-26,7
Daha Önce Çalışmamış Olanlar	163	4,3	-138	-45,8
İşgücüne dahil olmama nedeni	32 738	100,0	3 822	13,2
İş aramayıp, çalışmaya hazır olanlar	4 713	14,4	2 419	105,4
İş bulma umidi olmayanlar	1 358	4,1	800	143,4
Diğer	3 354	10,2	1 618	93,2
Mevsimlik çalışanlar	112	0,3	7	6,7
Ev işleriyle meşgul	10 216	31,2	-971	-8,7
Eğitim/ öğretim	4 634	14,2	181	4,1
Emekli	4 928	15,1	-30	-0,6
Çalışamaz halde	5 049	15,4	1 131	28,9
Diğer	3 086	9,4	1 085	54,2

Bu konu ile ilgili bir sonraki haber bülteninin yayımlanma tarihi 10 Eylül 2020'dir.

AÇIKLAMALAR

Bu haber bülteninde Mayıs 2020 dönemsel sonuçları; 2020 yılının 14-26. haftalarını içine alan Nisan, Mayıs ve Haziran aylarını kapsamaktadır.



TS33789