

Sayı: 18532

03 Haziran 2015

Saat: 10:00

Tüketici Fiyat Endeksi, Mayıs 2015

Tüketici fiyat endeksi (TÜFE) aylık %0,56 arttı

TÜFE'de (2003=100) 2015 yılı Mayıs ayında bir önceki aya göre %0,56, bir önceki yılın Aralık ayına göre %5,30, bir önceki yılın aynı ayına göre %8,09 ve on iki aylık ortalamalara göre %8,45 artış gerçekleşti.

Aylık en yüksek artış %10,06 ile giyim ve ayakkabı grubunda oldu

Ana harcama grupları itibariyle 2015 yılı Mayıs ayında endekste yer alan gruplardan ulaşırmada %1,76, lokanta ve otellerde %1,20, eğlence ve kültürde %1,08 ve ev eşyasında %0,82 artış gerçekleşti.

Aylık en fazla düşüş gösteren grup %2,68 ile gıda ve alkolsüz içecekler oldu

Ana harcama grupları itibariyle 2015 yılı Mayıs ayında endekste düşüş gösteren bir diğer grup ise %0,16 ile haberleşme oldu.

Yıllık en fazla artış %13,44 ile lokanta ve oteller grubunda gerçekleşti

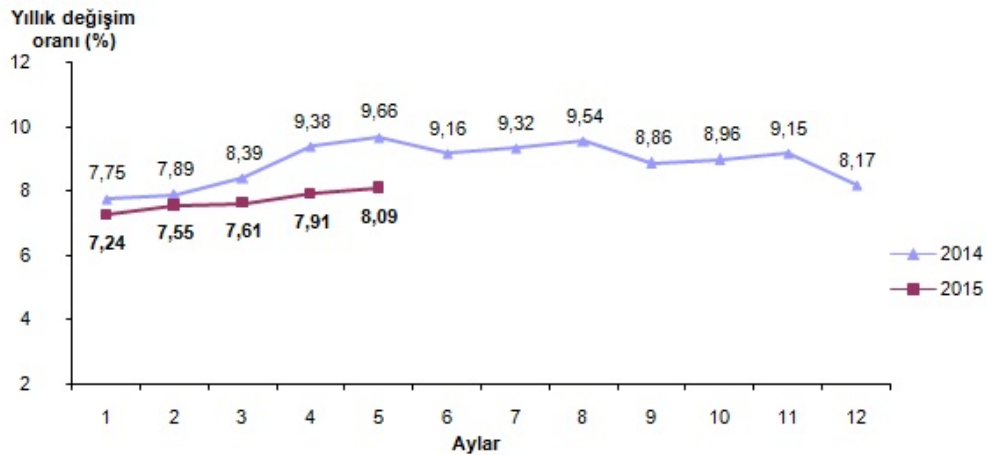
TÜFE'de, bir önceki yılın aynı ayına göre gıda ve alkolsüz içecekler (%12,81), çeşitli mal ve hizmetler (%9,79), eğlence ve kültür (%8,70), konut (%8,32) artışın yüksek olduğu diğer ana harcama gruplarıdır.

Aylık en yüksek artış %1,08 ile TRA1 (Erzurum, Erzincan, Bayburt)'de oldu

İstatistiki Bölge Birim Sınıflaması (İBBS) 2. Düzey'de bulunan 26 bölge içinde, bir önceki yılın Aralık ayına göre en yüksek artış %6,17 ile TR63 (Hatay, K.Maraş, Osmaniye) bölgesinde, bir önceki yılın aynı ayına göre en yüksek artış %9,42 ile TRC1 (Gaziantep, Adıyaman, Kilis) bölgesinde ve on iki aylık ortalamalara göre en yüksek artış %9,10 ile TR51 (Ankara) bölgesinde gerçekleşti.

Mayıs 2015'te endekste kapsanan 426 maddeden; 67 maddenin ortalama fiyatlarında değişim olmazken, 269 maddenin ortalama fiyatlarında artış, 90 maddenin ortalama fiyatlarında ise düşüş gerçekleşti.

Tüketici fiyat endeksi (2003=100), Mayıs 2015



Tüketici fiyat endeksi değişim oranları (2003=100), Mayıs 2015

	Mayıs 2015	Mayıs 2014
Bir önceki aya göre değişim oranı (%)	0,56	0,40
Bir önceki yılın Aralık ayına göre değişim oranı (%)	5,30	5,38
Bir önceki yılın aynı ayına göre değişim oranı (%)	8,09	9,66
Oniki aylık ortalamalara göre değişim oranı (%)	8,45	8,23

Ana harcama gruplarına göre tüketici fiyat endeksi ve değişim oranları (2003=100), Mayıs 2015

Ana harcama grupları	Harcama grubu ağırlıkları	Bir önceki aya göre değişim oranı (%)	Bir önceki yılın Aralık ayına göre değişim oranı (%)	Bir önceki yılın aynı ayına göre değişim oranı (%)	Oniki aylık ortalamalara göre değişim oranı (%)	Endeks
Türkiye	100,00	0,56	5,30	8,09	8,45	260,85
Gıda ve alkolsüz içecekler	24,25	-2,68	7,63	12,81	13,25	293,44
Alkollü içecekler ve tütün	4,82	0,01	3,75	4,08	4,38	428,86
Giyim ve ayakkabı	7,38	10,06	8,54	5,99	8,00	189,96
Konut	15,79	0,46	3,21	8,32	6,95	297,19
Ev eşyası	7,78	0,82	5,07	7,83	8,21	204,51
Sağlık	2,57	0,24	3,88	6,96	8,71	154,31
Ulaştırma	15,38	1,76	4,35	1,75	4,04	241,11
Haberleşme	4,38	-0,16	1,42	3,17	2,19	126,14
Eğlence ve kültür	3,54	1,08	5,83	8,70	7,25	184,36
Eğitim	2,53	0,46	1,49	7,31	8,22	255,87
Lokanta ve oteller	6,98	1,20	5,99	13,44	13,65	373,02
Çeşitli mal ve hizmetler	4,60	0,39	5,36	9,79	8,95	298,32

Özel kapsamlı TÜFE göstergeleri (2003=100), Mayıs 2015

Grup	Kapsam	Bir önceki aya göre değişim oranı (%)	Bir önceki yılın Aralık ayına göre değişim oranı (%)	Bir önceki yılın aynı ayına göre değişim oranı (%)	Oniki aylık ortalamalara göre değişim oranı (%)	Endeks
A	Mevsimlik ürünler hariç	0,64	4,57	7,85	8,24	266,01
B	İşlenmemiş gıda ürünleri hariç	1,50	4,38	7,03	7,65	252,44
C	Enerji hariç	0,46	5,56	8,83	9,59	257,70
D	(B) ve (C)	1,56	4,52	7,70	8,85	247,14
E	(C) ve alkollü içkiler ile tütün ürünleri hariç	0,50	5,67	9,14	9,95	248,93
F	(E) ve fiyatları yönetilen/yönlendirilen diğer ürünler, dolaylı vergiler hariç	0,52	5,72	9,18	9,88	259,09
G	(F) ve (B)	1,75	4,59	8,00	9,12	247,00
H	(D) ve alkollü içkiler, tütün ürünleri ile altın hariç	1,69	4,49	7,91	9,24	232,85
I	(C) , gıda ve alkolsüz içecekler, alkollü içkiler ile tütün ürünleri ve altın hariç	1,96	4,74	7,48	8,57	224,97

Bu konu ile ilgili bir sonraki haber bülteninin yayımlanma tarihi 03 Temmuz 2015'tir.



TS18532

Bilgi için: Dr. Cem BAŞ

Telefon: +90 312 410 05 06

e.posta: cembas@tuik.gov.tr

f / tuikbilgi

t / tuikbilgi