

Sayı: 21601

10 Mart 2016

Saat: 10:00

Motorlu Kara Taşıtları, Ocak 2016

Trafiğe kayıtlı araç sayısı Ocak ayı sonu itibarıyla 20 098 994 oldu

Ocak ayı sonu itibarıyla trafiğe kayıtlı toplam 20 milyon 98 bin 994 adet taşıtın %53'ünü otomobil, %16,3'ünü kamyonet, %14,6'sını motosiklet, %8,5'ini traktör, %4'ünü kamyon, %2,3'ünü minibüs, %1,1'ini otobüs, %0,2'sini ise özel amaçlı taşıtlar oluşturdu.

Ocak ayında 111 000 adet taşıtın trafiğe kaydı yapıldı

Ocak ayında trafiğe kaydı yapılan toplam 111 bin taşıt içinde otomobil %61,7 ile ilk sırada yer aldı. Bunu sırasıyla %22,7 ile kamyonet, %4,6 ile motosiklet, %4 ile kamyon takip etti. Taşıtların %7'sini ise minibüs, otobüs, özel amaçlı taşıtlar ve traktör oluşturdu.

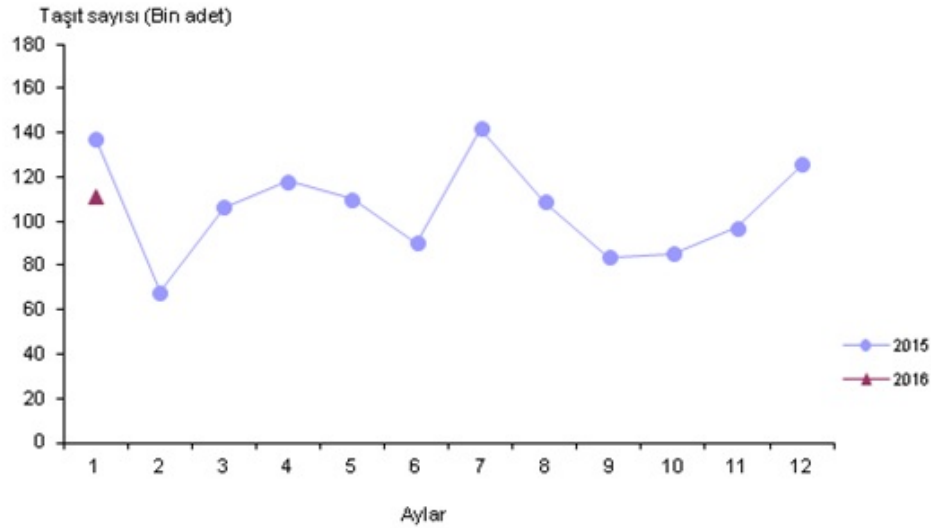
Trafiğe kaydı yapılan taşıt sayısı bir önceki aya göre %11,6 azaldı

Ocak ayında trafiğe kaydı yapılan taşıt sayısı Aralık ayına göre %11,6 azaldı. Bu azalış otomobilde %16,6, minibüste %0,4, otobüste %4,4, motosiklette %34,1, özel amaçlı taşıtlarda %34,1, traktörde %49,6 olarak gerçekleşti. Kamyonette %18,1, kamyonunda ise %74,7 artış oldu.

Trafiğe kaydı yapılan taşıt sayısı geçen yılın aynı ayına göre %19,2 azaldı

Ocak ayında geçen yılın aynı ayına göre trafiğe kaydı yapılan taşıt sayısında %19,2 azalış gerçekleşti. Bu azalış otomobilde %22,6, minibüste %16,8, kamyonette %12,1, kamyonunda %16,7, motosiklette %26,6, özel amaçlı taşıtlarda %21,4 olarak gerçekleşti. Otobüste %0,6, traktörde ise %13,5 artış oldu.

Trafiğe kaydı yapılan taşıt sayısı, Ocak 2016



Trafikteki toplam taşıt sayısı Ocak ayında 104 522 adet arttı

Ocak ayında 111 bin adet taşıtın trafiğe kaydı yapıldı, 6 bin 478 adet taşıtın ise trafikten kaydı silindi. Böylece trafikteki toplam taşıt sayısı 104 bin 522 adet arttı.

	Ocak		
	2015	2016	Değişim (%)
Trafİğe kaydı yapılan taşıt sayısı	137 334	111 000	-19,2
Trafikten kaydı silinen taşıt sayısı	10 467	6 478	-38,1
Trafikte artan taşıt sayısı	126 867	104 522	-17,6

Ocak ayında 449 696 adet taşıtın devri yapıldı

Devri⁽¹⁾ yapılan toplam 449 bin 696 adet taşıt içinde otomobil %70,9 ile ilk sırada yer aldı. Otomobili sırasıyla %16,6 ile kamyonet, %3,7 ile traktör, %3,2 ile motosiklet takip etti. Ocak ayında devri yapılan taşıtların %5,6'sını ise minibüs, otobüs, kamyon ve özel amaçlı taşıtlar oluşturdu.

Trafİğe kayıtlı LPG'li otomobil oranı %40,2 oldu

Ocak ayı sonu itibarıyla trafİğe kayıtlı 10 milyon 656 bin 778 adet otomobilin %40,2'si LPG, %31,8'i dizel, %27,6'sı benzin yakıtlıdır. Yakıt türü bilinmeyen⁽²⁾ otomobillerin oranı ise %0,4'tür.

Ocak ayında 68 491 adet otomobilin trafİğe kaydı yapıldı

Ocak ayında trafİğe kaydı yapılan 68 bin 491 adet otomobilin %18,2'sinin Renault, %10'unun Volkswagen, %9,2'sinin Fiat, %7,8'inin Hyundai, %6,5'inin Ford, %6,2'sinin Toyota, %6'sının Dacia, %6'sının Opel, %3,8'inin Nissan, %3,5'inin Peugeot olduğu, %22,7'sinin ise diğer markalardan oluştuğu görüldü.

Trafİğe en fazla 1501-1600 motor silindir hacimli otomobillerin kaydı yapıldı

Ocak ayında trafİğe kaydı yapılan 68 bin 491 adet otomobilin %35,5'i 1501-1600, %30,2'si 1401-1500, %15,6'sı 1301-1400, %14'ü 1300 ve altı, %3,2'si 1601-2000, %1,5'i 2001 ve üstü motor silindir hacmine sahiptir.

Trafİğe en fazla beyaz renkli otomobillerin kaydı yapıldı

Ocak ayında trafİğe kaydı yapılan 68 bin 491 adet otomobilin %64,4'ü beyaz, %14,2'si gri, %9'u siyah ve %6,1'i kırmızı iken %6,3'ü diğer renklere sahiptir.

Bu konu ile ilgili bir sonraki haber bülteninin yayımlanma tarihi 11 Nisan 2016'dır.

AÇIKLAMALAR

(1) Devir, noterler aracılığı ile bir veya daha fazla el değiştiren taşıtları ifade etmektedir.

(2) Yakıt türü bilinmeyenler, ruhsat işlemlerinde yakıt türü boş bırakılan veya sehven hatalı veri girişi yapılan otomobiller ile elektrikli otomobilleri kapsamaktadır.

