

Sayı: 13482
12 Nisan 2013
10:00

Seragazı Emisyon Envanteri, 1990-2011

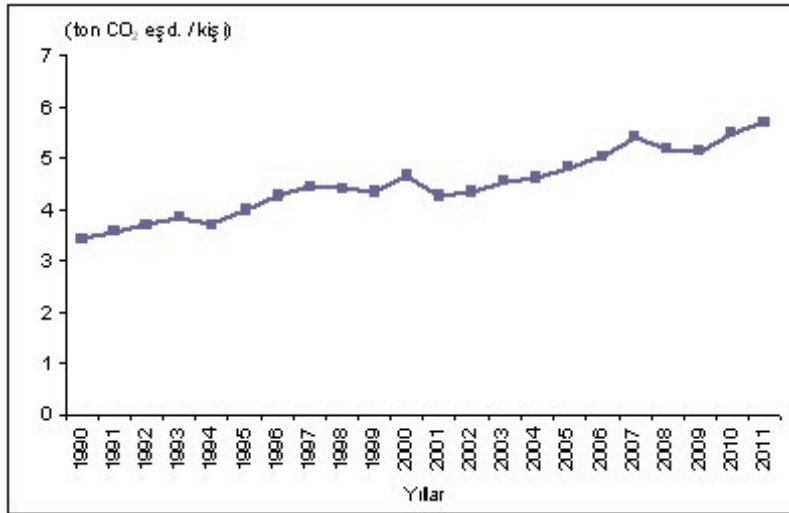
Toplam seragazı emisyonu 2011 yılında 422,4 Mt CO₂ eşdeğerine yükseldi

Envanter sonuçlarına göre, 2011 yılında toplam seragazı emisyonu CO₂ eşdeğeri olarak 422,4 milyon ton (Mt) olarak tahmin edildi. 2011 yılı emisyonlarında CO₂ eşdeğeri olarak en büyük payı %71 ile enerji kaynaklı emisyonlar alırken, bunu sırasıyla %13 ile endüstriyel işlemler, %9 ile atık ve %7 ile tarımsal faaliyetler takip etti.

Kişi başı CO₂ emisyonunda artış görüldü

CO₂ eşdeğeri olarak 2011 yılı toplam seragazı emisyonu 1990 yılına göre %124 artış gösterdi. 1990 yılında kişi başı CO₂ eşdeğer emisyonu 3,42 ton/kişi olarak hesaplanırken, bu değer 2011 yılında 5,71 ton/kişi olarak hesaplandı.

Kişi Başı Seragazı Emisyonu, 1990-2011



CO₂ emisyonlarındaki en büyük payı enerji kaynaklı emisyonlar oluşturdu

Toplam CO₂ emisyonlarının 2011 yılında, %86'sı enerji, %14'ü endüstriyel işlemlerden kaynaklandı.

CH₄ emisyonlarındaki en büyük payı atıktan kaynaklanan emisyonlar oluşturdu

CH₄ emisyonlarının %58'i atık bertarafından, %32'sinin tarımsal faaliyetlerden ve %9'u ise enerjiden kaynaklandı.

N₂O emisyonlarındaki en büyük payı tarımsal faaliyetler oluşturdu

N₂O emisyonlarının %77'sinin tarımsal faaliyetlerden, %15'inin atıktan ve %8'inin ise enerjiden (yakıt yanmasından) kaynaklandığı görüldü.

Toplam seragazı emisyonları (milyon ton CO₂ eşdeğeri)

	1990	1995	2000	2005	2010	2011
CO ₂	141,56	174,09	225,61	259,77	326,55	344,69
CH ₄	34,05	47,39	53,81	52,82	57,59	58,81
N ₂ O	12,22	16,82	17,14	14,67	13,08	12,65
F Gazları	0,6	0,52	1,66	3,73	4,89	6,26
Toplam	188,43	238,82	298,21	330,98	402,1	422,42

Sektörlere göre toplam seragazı emisyonları (milyon ton CO₂ eşdeğeri)

	1990	1995	2000	2005	2010	2011
Enerji	132,88	161,50	213,20	242,34	285,07	301,25
Endüstriyel İşlemler	15,44	24,21	24,37	28,78	53,94	56,21
Tarımsal Faaliyetler	30,39	29,23	27,85	26,28	27,13	28,83
Atık	9,72	23,88	32,79	33,58	35,97	36,13
1990 yılına göre artış yüzdesi	-	26,74	58,26	75,65	113,39	124,17

Doğrudan seragazı emisyonlarının sektörel dağılımı (%)

	1990	1995	2000	2005	2010	2011
CO₂ Emisyonu						
Enerji	89,64	89,34	91,84	91,04	84,96	85,52
Yakıt Yanması	89,50	89,24	91,78	90,99	84,92	85,48
Çevrim ve Enerji Sektörü	24,03	27,18	34,03	34,09	34,42	35,32
Sanayi	26,51	24,12	26,54	25,95	17,41	16,61
Ulaştırma	18,33	18,86	15,50	15,60	13,61	13,83
Diğer Sektörler	20,63	19,08	15,70	15,35	19,48	19,72
Kaçak Emisyonlar	0,14	0,11	0,07	0,05	0,04	0,04
Endüstriyel İşlemler	10,36	10,66	8,15	8,95	15,02	14,46
Atık	-	0,00	0,01	0,01	0,01	0,02

CH₄ Emisyonu						
Enerji	14,65	10,24	8,72	8,24	10,45	9,30
Yakıt Yanması	8,82	6,08	4,78	4,55	6,42	5,27
Çevrim ve Enerji Sektörü	0,04	0,04	0,06	0,06	0,16	0,06
Sanayi	0,19	0,15	0,21	0,24	0,19	0,19
Ulaştırma	0,21	0,25	0,25	0,23	0,22	0,24
Diğer Sektörler	8,39	5,65	4,26	4,01	5,85	4,78
Kaçak Emisyonlar	5,83	4,16	3,94	3,69	4,04	4,03
Endüstriyel İşlemler	0,15	0,10	0,09	0,09	(*)	0,15
Tarımsal Faaliyetler	60,72	42,44	33,30	31,44	30,35	32,37
Atık	24,48	47,21	57,89	60,24	59,20	58,18

H₂O Emisyonu						
Enerji	8,14	6,62	7,61	10,33	12,18	7,90
Yakıt Yanması	8,13	6,61	7,60	10,32	12,18	7,90
Çevrim ve Enerji Sektörü	0,95	0,96	1,36	1,67	3,19	2,66
Sanayi	1,15	0,86	1,36	1,61	1,36	1,33
Ulaştırma	2,14	1,99	2,40	4,49	4,34	1,01
Diğer Sektörler	3,90	2,80	2,49	2,55	3,28	2,90
Kaçak Emisyonlar	0,01	0,00	0,00	0,00	0,00	0,00
Endüstriyel İşlemler	1,05	30,25	25,04	11,99	(*)	(*)
Tarımsal Faaliyetler	79,48	54,22	57,94	65,94	73,79	77,41
Atık	11,33	8,92	9,42	11,74	14,03	14,69

(*) 5429 sayılı Kanun gereği gizlilik ilkesine göre istatistiki birim sayısı ükten az olduğu için birimlere ilişkin bilgiler verilememiştir.

AÇIKLAMALAR

Ulusal seragazı emisyonları, 1996 Hükümetlerarası İklim Değişikliği Paneli (IPCC) Rehberi kullanılarak hesaplanmıştır. Emisyon envanteri, enerji, endüstriyel işlemler, solvent ve diğer ürün kullanımı, tarımsal faaliyetler ve atıktan kaynaklanan, doğrudan seragazıları olan karbon dioksit (CO₂), metan (CH₄), diazot monoksit (N₂O) ve F-gazları ile dolaylı seragazıları azot oksitler (NO_x), metan dışı uçucu organik bileşikler (NMVOCs) ve karbon monoksit (CO) emisyonlarını kapsamaktadır. Arazi kullanımı, arazi kullanım değişikliği ve ormancılıktan kaynaklanan emisyonlar ve yutaklar hesaplamalara dahil edilmemiştir.