

Sayı: 27759

05 Mart 2018

Saat: 10:00

Tüketici Fiyat Endeksi, Şubat 2018

Tüketici fiyat endeksi (TÜFE) aylık %0,73 arttı

TÜFE'de (2003=100) 2018 yılı Şubat ayında bir önceki aya göre %0,73, bir önceki yılın Aralık ayına göre %1,76, bir önceki yılın aynı ayına göre %10,26 ve on iki aylık ortalamalara göre %11,23 artış gerçekleşti.

Aylık en yüksek artış %2,57 ile sağlık grubunda oldu

Ana harcama grupları itibarıyla 2018 yılı Şubat ayında endekste yer alan gruplardan, gıda ve alkolsüz içeceklerde %2,24, eğlence ve kültürde %1,89, ev eşyasında %1,23 ve lokanta ve otellerde %0,95 artış gerçekleşti.

Aylık düşüş gösteren tek grup %4,09 ile giyim ve ayakkabı oldu

Ana harcama grupları itibarıyla 2018 yılı Şubat ayında endekste yer alan gruplardan sadece giyim ve ayakkabı grubunda %4,09 oranında düşüş gerçekleşti.

Yıllık en fazla artış %15,66 ile ev eşyası grubunda gerçekleşti

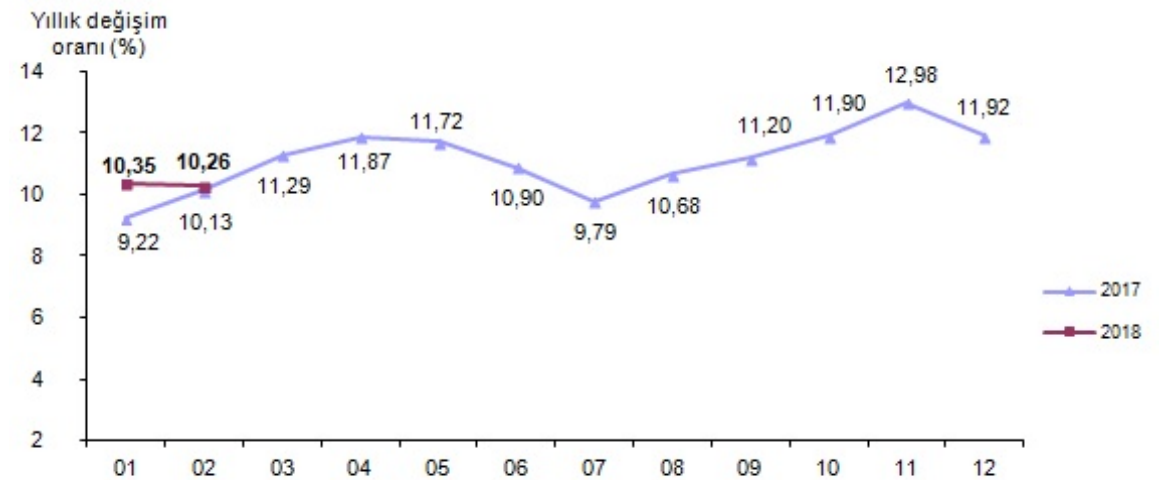
TÜFE'de, bir önceki yılın aynı ayına göre ulaştırma %13,19, giyim ve ayakkabı %11,77, lokanta ve oteller %11,53 ve eğitim %10,88 ile artışın yüksek olduğu diğer ana harcama gruplarıdır.

Aylık en yüksek artış %1,12 ile TR83 (Samsun, Tokat, Çorum, Amasya)'da oldu

İstatistiki Bölge Birimleri Sınıflaması (İBBS) 2. Düzey'de bulunan 26 bölge içinde, bir önceki yılın Aralık ayına göre en yüksek artış %2,57 ile TR62 (Adana, Mersin) bölgesinde, bir önceki yılın aynı ayına göre en yüksek artış %11,55 ile TR31 (İzmir) bölgesinde ve on iki aylık ortalamalara göre en yüksek artış %12,73 ile TRC1 (Gaziantep, Adıyaman, Kilis) bölgesinde gerçekleşti.

Şubat 2018'de endekste kapsanan 407 maddeden; 32 maddenin ortalama fiyatlarında değişim olmazken, 269 maddenin ortalama fiyatlarında artış, 106 maddenin ortalama fiyatlarında ise düşüş gerçekleşti.

Tüketici fiyat endeksi, Şubat 2018 [2003=100]



Tüketici fiyat endeksi değişim oranları, Şubat 2018
[2003=100]

	(%)	
	Şubat 2018	Şubat 2017
Bir önceki aya göre değişim oranı	0,73	0,81
Bir önceki yılın Aralık ayına göre değişim oranı	1,76	3,29
Bir önceki yılın aynı ayına göre değişim oranı	10,26	10,13
On iki aylık ortalamalara göre değişim oranı	11,23	7,88

Ana harcama gruplarına göre tüketici fiyat endeksi ve değişim oranları, Şubat 2018
[2003=100]

Ana harcama grupları	Harcama grubu ağırlıkları	Bir önceki aya göre değişim oranı (%)	Bir önceki yılın Aralık ayına göre değişim oranı (%)	Bir önceki yılın aynı ayına göre değişim oranı (%)	On iki aylık ortalamalara göre değişim oranı (%)	Endeks
Türkiye	100,00	0,73	1,76	10,26	11,23	333,17
Gıda ve alkolsüz içecekler	23,03	2,24	3,95	10,27	12,87	377,74
Alkollü içecekler ve tütün	5,14	0,03	0,42	0,89	11,70	593,86
Giyim ve ayakkabı	7,21	-4,09	-9,86	11,77	8,16	199,29
Konut	14,85	0,52	2,88	9,46	8,52	368,78
Ev eşyası	7,66	1,23	3,69	15,66	9,69	268,20
Sağlık	2,64	2,57	5,05	9,94	11,96	205,33
Ulaştırma	17,47	0,31	1,61	13,19	16,40	331,92
Haberleşme	3,91	0,22	-0,76	-0,13	2,12	133,74
Eğlence ve kültür	3,39	1,89	3,17	8,24	9,92	230,18
Eğitim	2,67	0,20	0,43	10,88	10,21	325,77
Lokanta ve oteller	7,27	0,95	1,97	11,53	10,74	492,00
Çeşitli mal ve hizmetler	4,76	0,82	3,80	10,77	12,00	408,69

Bu konu ile ilgili bir sonraki haber bülteninin yayımlanma tarihi 03 Nisan 2018'dir.



TS27759

Teknik bilgi için: Dr. Cem BAŞ
Telefon: +90 312 410 05 06
e.posta: cembas@tuik.gov.tr

Bilgi talebi için: Bilgi Dağıtım Grubu
Telefon: +90 312 410 02 44
e.posta: bilgi@tuik.gov.tr

/ tuikbilgi
 / tuikbilgi