

Sayı: 13469
28 Mart 2013
10:00

Evlenme ve Boşanma İstatistikleri, 2012

Evlenmelerde %1,9 artış olmuştur

Evlenen çiftlerin sayısı bir önceki yıla göre %1,9 artarak 603 751'e yükselmiştir. Kaba evlenme hızı 2012 yılında %8,03 olarak gerçekleşmiştir.

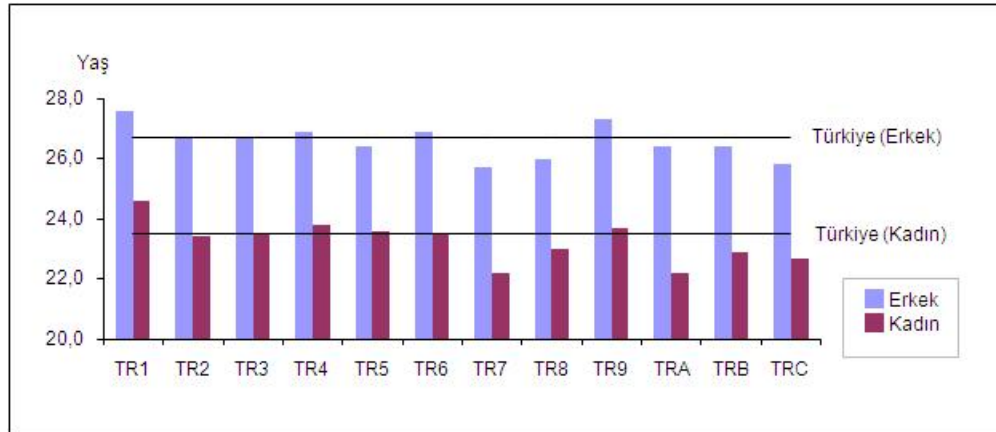
İlk kez evlenen çiftler arasındaki ortalama yaş farkı 3,2'dir

Ortalama ilk evlenme yaşı, 2012 yılında erkekler için 26,7, kadınlar için 23,5'tir. Erkek ile kadın arasındaki ortalama ilk evlenme yaş farkı 3,2'dir. Bölgesel düzeyde en yüksek ortalama ilk evlenme yaşı erkeklerde 27,6, kadınlarda 24,6 ile İstanbul Bölgesi'nde görülmektedir. En düşük ortalama ilk evlenme yaşı ise erkeklerde 25,7 ile Orta Anadolu, kadınlarda 22,2 ile Orta Anadolu ve Kuzeydoğu Anadolu Bölgeleri'ndedir.

Temel Evlenme Göstergeleri, İBBS 1. Düzey, 2011-2012

İBBS (1. Düzey)	Evlenme sayısı		Kaba evlenme hızı(%)		Ortalama ilk evlenme yaşı		Yaş farkı	
	2011	2012	2011	2012	Erkek	Kadın	2011	2012
TR Türkiye	592 775	603 751	8,02	8,03	26,6	26,7	23,3	23,5
TR1 İstanbul	105 860	110 478	7,88	8,04	27,5	27,6	24,5	24,6
TR2 Batı Marmara	22 217	22 252	6,97	6,89	26,6	26,7	23,2	23,4
TR3 Ege	76 132	76 462	7,86	7,86	26,6	26,7	23,3	23,5
TR4 Doğu Marmara	51 651	53 112	7,49	7,58	26,8	26,9	23,6	23,8
TR5 Batı Anadolu	54 182	55 081	7,64	7,64	26,3	26,4	23,5	23,6
TR6 Akdeniz	78 850	79 645	8,34	8,34	26,8	26,9	23,4	23,5
TR7 Orta Anadolu	33 531	33 425	8,72	8,69	25,5	25,7	22,0	22,2
TR8 Batı Karadeniz	34 257	33 493	7,62	7,48	25,8	26,0	22,8	23,0
TR9 Doğu Karadeniz	17 497	17 566	6,96	6,95	27,0	27,3	23,5	23,7
TRA Kuzeydoğu Anadolu	19 208	19 605	8,67	8,80	26,4	26,4	22,3	22,2
TRB Ortadoğu Anadolu	30 304	30 870	8,24	8,27	26,3	26,4	22,9	22,9
TRC Güneydoğu Anadolu	69 086	71 762	8,97	9,10	25,8	25,8	22,6	22,7

Ortalama İlk Evlenme Yaşı, İBBS, 1.Düzey, 2012



Boşanmalarda %2,7 artış olmuştur

Boşanan çiftlerin sayısı 2012 yılında, bir önceki yıla göre %2,7 artarak 123 325'e yükselmiştir. Kaba boşanma hızı 2012 yılında %1,64 olarak gerçekleşmiştir.

Boşanmaların en yüksek olduğu bölge %2,30 ile Ege Bölgesi'dir

İstatistiki Bölge Birimleri Sınıflaması 1. Düzey'e göre 2012 yılında en yüksek kaba boşanma hızı %2,30 ile Ege Bölgesi'ndedir. Ege Bölgesi'ni %2,11 ile Batı Anadolu Bölgesi izlemektedir. Kaba boşanma hızının en düşük olduğu bölge ise %0,58 ile Ortadoğu Anadolu Bölgesi'dir.

Boşanma Sayısı ve Kaba Boşanma Hızı, İBBS 1. Düzey, 2011-2012

İBBS (1. Düzey)	Boşanma sayısı		Kaba boşanma hızı (%)	
	2011	2012	2011	2012
TR Türkiye	120 117	123 325	1,62	1,64
TR1 İstanbul	25 884	26 825	1,93	1,95
TR2 Batı Marmara	5 911	5 704	1,85	1,77
TR3 Ege	22 171	22 367	2,29	2,30
TR4 Doğu Marmara	11 623	12 085	1,69	1,73
TR5 Batı Anadolu	14 403	15 210	2,03	2,11
TR6 Akdeniz	17 728	17 625	1,87	1,84
TR7 Orta Anadolu	6 117	6 440	1,59	1,67
TR8 Batı Karadeniz	6 141	6 080	1,37	1,36
TR9 Doğu Karadeniz	2 363	2 469	0,94	0,98
TRA Kuzeydoğu Anadolu	1 249	1 318	0,56	0,59
TRB Ortadoğu Anadolu	1 881	2 176	0,51	0,58
TRC Güneydoğu Anadolu	4 646	5 026	0,60	0,64

Boşanmaların %39,6'sı evliliğin ilk beş yılı içinde gerçekleşmiştir

2012 yılı içinde gerçekleşen boşanmaların %39,6'sı evliliğin ilk 5 yılı içinde, %21,2'si ise evlilik süresi 6-10 yıl arası olan çiftlerde gerçekleşmiştir.

Evlilik Süresine Göre Boşanmalar, 2011-2012

Evlilik süresi (yıl)	Yıl			
	2011		2012	
	Sayı	%	Sayı	%
Toplam	120 117	100	123 325	100
1 yıldan az	4 274	3,5	4 080	3,3
1-5	44 043	36,7	44 797	36,3
6-10	24 756	20,6	26 144	21,2
11-15	17 772	14,8	18 225	14,8
16-20	12 461	10,4	12 750	10,3
21-25	7 888	6,6	8 159	6,6
26+	8 600	7,1	8 863	7,2
Bilinmeyen	323	0,3	307	0,3

AÇIKLAMALAR

2002 yılına kadar TÜİK tarafından derlenen evlenme ve boşanma istatistikleri, 2003 yılından itibaren Merkezi Nüfus İdaresi Sistemi (MERNİS) verileri kullanılarak yıllık olarak yayımlanmaktadır. 2007 yılından itibaren yıllık, 2010 yılından itibaren yıllık ve üçer aylık dönemler itibariyle yayımlanan "Evlenme ve Boşanma İstatistikleri Haber Bülteni", bu yıldan itibaren yıllık olarak yayımlanmaya devam edecektir.