

Sayı: 33793 10 Aralık 2020 Saat: 10:00

## İşgücü İstatistikleri, Eylül 2020

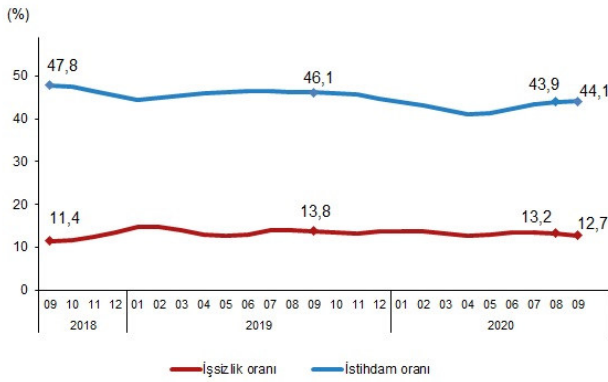
### İşsizlik oranı %12,7 seviyesinde gerçekleşti

Türkiye genelinde 15 ve daha yukarı yaştakilerde işsiz sayısı 2020 yılı Eylül döneminde geçen yılın aynı dönemine göre 550 bin kişi azalarak 4 milyon 16 bin kişi oldu. İşsizlik oranı 1,1 puanlık azalış ile %12,7 seviyesinde gerçekleşti. Tarım dışı işsizlik oranı 1,5 puanlık azalış ile %14,9 oldu.

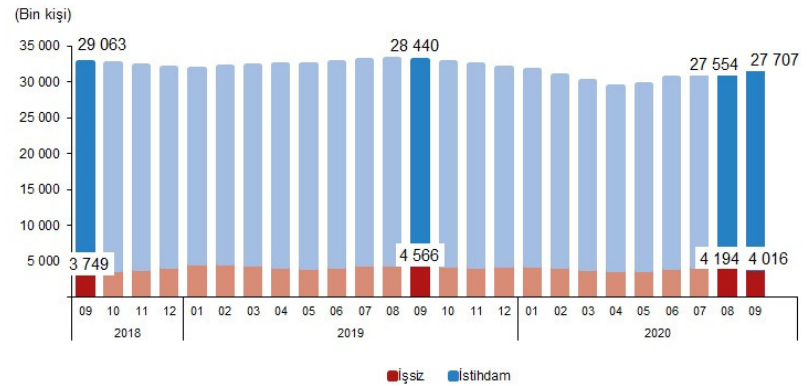
### İstihdam oranı %44,1 oldu

İstihdam edilenlerin sayısı 2020 yılı Eylül döneminde, bir önceki yılın aynı dönemine göre 733 bin kişi azalarak 27 milyon 707 bin kişi, istihdam oranı ise 2,0 puanlık azalış ile %44,1 oldu.

İşsizlik ve istihdam oranı, Eylül 2018-Eylül 2020



İşsiz ve istihdamda olanlar, Eylül 2018-Eylül 2020



Bu dönemde, istihdam edilenlerin sayısı tarım sektöründe 350 bin, sanayi sektöründe 29 bin, hizmet sektöründe 520 bin kişi azalırken inşaat sektöründe ise 166 bin kişi arttı. İstihdam edilenlerin %18,5'i tarım, %19,9'u sanayi, %6,3'ü inşaat, %55,3'ü ise hizmet sektöründe yer aldı.

### İşgücüne katılma oranı %50,5 olarak gerçekleşti

İşgücü 2020 yılı Eylül döneminde bir önceki yılın aynı dönemine göre 1 milyon 282 bin kişi azalarak 31 milyon 724 bin kişi, işgücüne katılma oranı ise 3,0 puanlık azalış ile %50,5 olarak gerçekleşti.

Mevsim etkisinden arındırılmamış temel işgücü göstergeleri, 15+ yaş, (Bin kişi), Eylül 2019, Eylül 2020

	Toplam			Erkek			Kadın		
	2019	2020	Fark	2019	2020	Fark	2019	2020	Fark
Nüfus	61 675	62 834	1 159	30 472	31 098	626	31 203	31 736	533
İşgücü	33 006	31 724	-1 282	22 124	21 607	-517	10 882	10 117	-765
İstihdam	28 440	27 707	-733	19 446	19 176	-270	8 995	8 531	-464
Tarım	5 482	5 132	-350	3 008	2 996	-12	2 475	2 136	-339
Sanayi	5 546	5 517	-29	4 244	4 190	-54	1 301	1 327	26
İnşaat	1 573	1 739	166	1 510	1 672	162	64	67	3
Hizmet	15 839	15 319	-520	10 684	10 318	-366	5 155	5 001	-154
İşsiz	4 566	4 016	-550	2 679	2 431	-248	1 887	1 585	-302
İşgücüne dahil olmayanlar	28 668	31 110	2 442	8 347	9 491	1 144	20 321	21 620	1 299
İşgücüne katılma oranı (%)	53,5	50,5	-3,0	72,6	69,5	-3,1	34,9	31,9	-3,0
İstihdam oranı (%)	46,1	44,1	-2,0	63,8	61,7	-2,1	28,8	26,9	-1,9
İşsizlik oranı (%)	13,8	12,7	-1,1	12,1	11,3	-0,8	17,3	15,7	-1,6
Tarım dışı işsizlik oranı (%)	16,4	14,9	-1,5	13,8	12,8	-1,0	22,3	19,8	-2,5

Tablodaki rakamlar yuvarlamadan dolayı toplamı vermeyebilir.

### Kayıt dışı çalışanların oranı %32,2 oldu

Eylül 2020 döneminde herhangi bir sosyal güvenlik kuruluşuna bağlı olmadan çalışanların toplam çalışanlar içindeki payını gösteren kayıt dışı çalışanların oranı, bir önceki yılın aynı dönemine göre 3,8 puan azalarak %32,2 olarak gerçekleşti. Tarım dışı sektörde kayıt dışı çalışanların oranı bir önceki yılın aynı dönemine göre 3,3 puan azalarak %20,3 oldu.

### 15-64 yaş grubunda işsizlik oranı %12,9, istihdam oranı %49,0 oldu

15-64 yaş grubunda işsizlik oranı bir önceki yılın aynı dönemine göre 1,2 puanlık azalışla %12,9, tarım dışı işsizlik oranı ise 1,5 puanlık azalışla %15,0 oldu. Bu yaş grubunda istihdam oranı 1,8 puanlık azalışla %49,0, işgücüne katılma oranı ise 2,9 puanlık azalışla %56,2 oldu.

#### Mevsim etkisinden arındırılmamış temel işgücü göstergeleri, 15-64 yaş, (%), Eylül 2019, Eylül 2020

	Toplam			Erkek			Kadın		
	2019	2020	Fark	2019	2020	Fark	2019	2020	Fark
İşgücüne katılma oranı	59,1	56,2	-2,9	78,9	76,1	-2,8	39,3	36,2	-3,1
İstihdam oranı	50,8	49,0	-1,8	69,1	67,4	-1,7	32,3	30,4	-1,9
İşsizlik oranı	14,1	12,9	-1,2	12,4	11,4	-1,0	17,7	16,0	-1,7
Tarım dışı işsizlik oranı	16,5	15,0	-1,5	13,8	12,8	-1,0	22,5	19,9	-2,6

#### Genç nüfusta işsizlik oranı %24,3, istihdam oranı %31,6 oldu

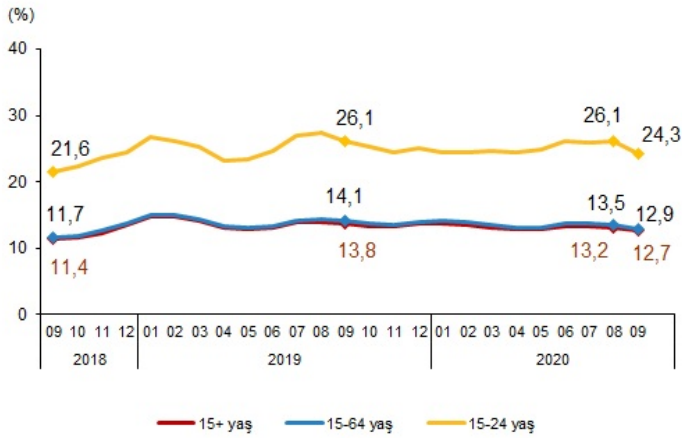
15-24 yaş grubunu kapsayan genç nüfusta işsizlik oranı bir önceki yılın aynı dönemine göre 1,8 puanlık azalışla %24,3, istihdam oranı ise 2,4 puan azalarak %31,6 oldu. Aynı dönemde işgücüne katılma oranı 4,2 puanlık azalışla %41,8 seviyesinde gerçekleşti. Ne eğitimde ne de istihdamda olanların oranı ise bir önceki yılın aynı dönemine göre 0,5 puanlık artışla %29,1 seviyesinde gerçekleşti.

#### Mevsim etkisinden arındırılmamış temel işgücü göstergeleri, 15-24 yaş, (%), Eylül 2019, Eylül 2020

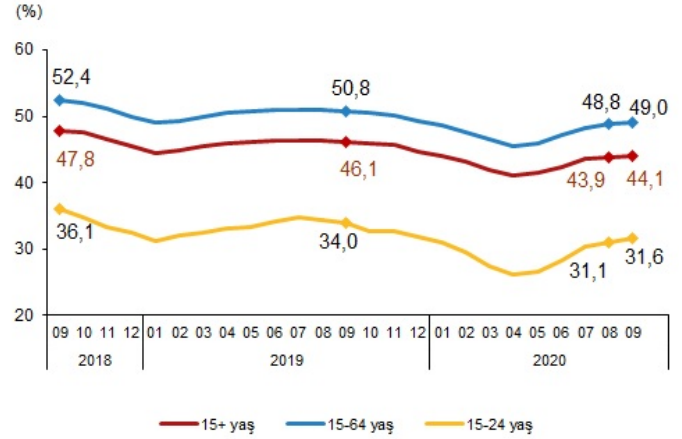
	Toplam			Erkek			Kadın		
	2019	2020	Fark	2019	2020	Fark	2019	2020	Fark
İşgücüne katılma oranı	46,0	41,8	-4,2	57,9	53,4	-4,5	33,8	29,6	-4,2
İstihdam oranı	34,0	31,6	-2,4	45,0	42,4	-2,6	22,7	20,3	-2,4
İşsizlik oranı	26,1	24,3	-1,8	22,3	20,6	-1,7	32,9	31,4	-1,5
Ne eğitimde ne istihdamda olanlar <sup>(1)</sup>	28,6	29,1	0,5	20,5	21,6	1,1	37,0	36,8	-0,2

(1) Çalışmayan ve eğitimde (örgün ve yaygın) olmayan gençlerin, toplam genç nüfus içindeki oranıdır.

#### İşsizlik oranı, Eylül 2018-Eylül 2020



#### İstihdam oranı, Eylül 2018-Eylül 2020

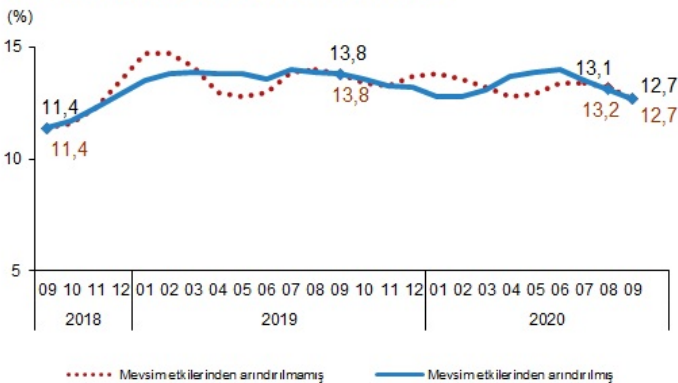


#### Mevsim etkisinden arındırılmış işsizlik oranı %12,7, istihdam oranı %43,3 oldu

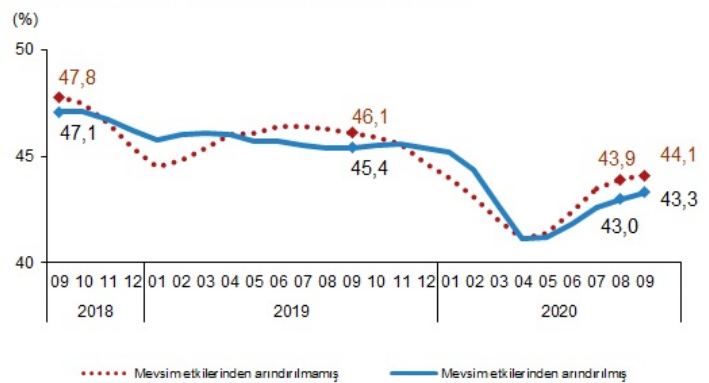
Mevsim etkisinden arındırılmış işsizlik oranı bir önceki döneme göre 0,4 puan azalarak %12,7 oldu. İşsiz sayısı bir önceki döneme göre 125 bin kişi azalarak 3 milyon 944 bin kişi olarak gerçekleşti.

Mevsim etkisinden arındırılmış istihdam oranı bir önceki döneme göre 0,3 puan artarak %43,3 oldu. İstihdam edilenlerin sayısı 226 bin kişi artarak 27 milyon 200 bin kişi olarak tahmin edildi.

#### İşsizlik oranı, Eylül 2018-Eylül 2020



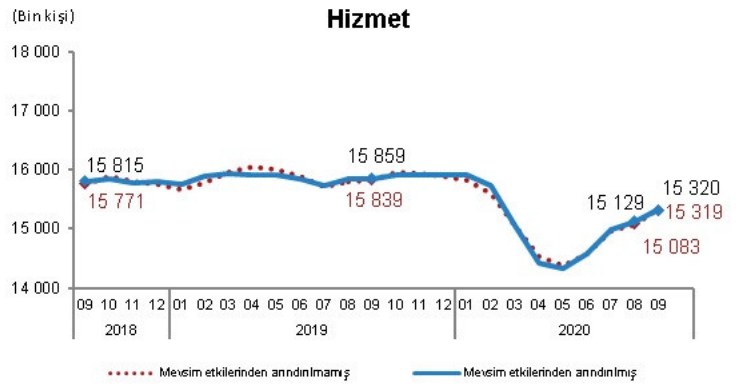
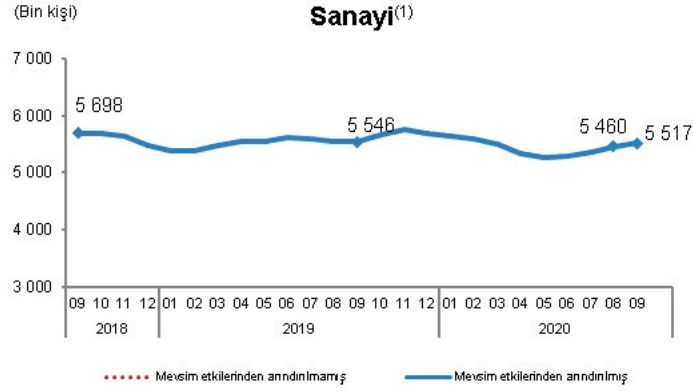
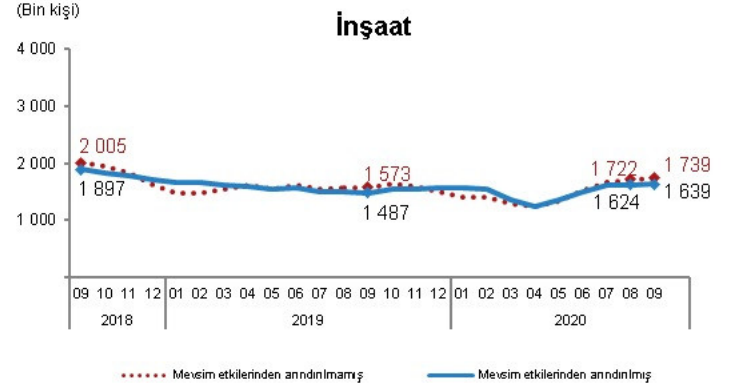
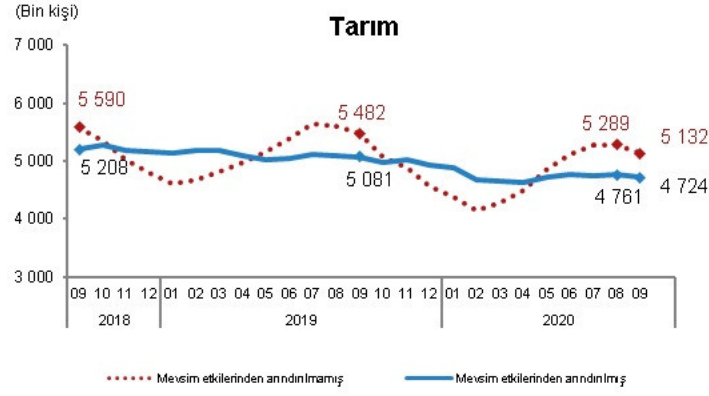
#### İstihdam oranı, Eylül 2018-Eylül 2020



Mevsim etkisinden arındırılmış işgücüne katılma oranı bir önceki döneme göre 0,1 puan artarak %49,6 oldu. İşgücüne katılan sayısı 101 bin kişi artarak 31 milyon 144 bin kişi olarak tahmin edildi.

Ekonomik faaliyete göre, mevsim etkilerinden arındırılmış istihdam, tarım sektöründe 37 bin kişi azalırken, sanayi sektöründe 57 bin kişi, inşaat sektöründe 15 bin kişi, hizmet sektöründe 191 bin kişi arttı.

## Sektörel istihdam, Eylül 2018-Eylül 2020



(1) Sanayi sektöründe mevsimsel etki gözlenmemiştir.

# İşgücünün Genel Profili, Eylül 2020

Gösterge	Sayı (bin kişi)	(%)	Bir önceki yılın aynı dönemine göre	
			Fark (bin kişi)	Değişim (%)
<b>Nüfus (15+ yaş)</b>	<b>62 834</b>	<b>100,0</b>	<b>1 159</b>	<b>1,9</b>
İşgücü	31 724	50,5	-1 282	-3,9
İstihdam	27 707	44,1	- 733	-2,6
İşsiz	4 016	6,4	- 550	-12,0
İşgücüne dahil olmayanlar	31 110	49,5	2 442	8,5
<b>Sektör</b>	<b>27 707</b>	<b>100,0</b>	<b>- 733</b>	<b>-2,6</b>
Tarım	5 132	18,5	- 350	-6,4
Sanayi	5 517	19,9	- 29	-0,5
İnşaat	1 739	6,3	166	10,6
Hizmet	15 319	55,3	- 520	-3,3
<b>İşteki durum</b>	<b>27 707</b>	<b>100,0</b>	<b>- 733</b>	<b>-2,6</b>
Ücretli veya yevmiyeli	19 209	69,3	- 137	-0,7
İşveren	1 255	4,5	17	1,4
Kendi hesabına	4 447	16,1	- 249	-5,3
Ücretsiz aile işçisi	2 797	10,1	- 363	-11,5
<b>Meslek</b>	<b>27 707</b>	<b>100,0</b>	<b>- 733</b>	<b>-2,6</b>
Yöneticiler	1 554	5,6	- 21	-1,3
Profesyonel meslek mensupları	3 258	11,8	175	5,7
Teknisyenler, teknikerler ve yrd. profesyonel meslek mensupları	1 720	6,2	- 11	-0,6
Büro ve müşteri hizmetlerinde çalışan elemanlar	1 868	6,7	- 53	-2,8
Hizmet ve satış elemanları	5 259	19,0	- 434	-7,6
Nitelikli tarım, ormancılık ve su ürünlerinde çalışanlar	3 786	13,7	- 353	-8,5
Sanatkarlar ve ilgili işlerde çalışanlar	3 513	12,7	83	2,4
Tesis ve makina operatörleri ve montajcılar	2 452	8,8	- 169	-6,4
Nitelik gerektirmeyen işlerde çalışanlar	4 298	15,5	50	1,2
<b>İş arama süresi</b>	<b>4 016</b>	<b>100,0</b>	<b>-550</b>	<b>-12,0</b>
1-2 ay	1 277	31,8	- 571	-30,9
3-5 ay	874	21,8	- 76	-8,0
6-8 ay	574	14,3	175	43,9
9-11 ay	199	5,0	- 14	-6,6
1 yıl ve daha fazla süreli işsizler	1 093	27,2	- 63	-5,4
<b>İş aramaya başlamadan önceki durumu</b>	<b>4 016</b>	<b>100,0</b>	<b>-550</b>	<b>-12,0</b>
Geçici bir işte çalışıyordu	1 356	33,8	- 364	-21,2
İşten çıkartıldı	544	13,5	- 13	-2,3
Kendi isteği ile işten ayrıldı	659	16,4	- 49	-6,9
İşyeri kapandı / iflas etti	198	4,9	- 18	-8,3
Ücretsiz aile işçisiydi	12	0,3	8	200,0
Emekli	92	2,3	- 22	-19,3
Eğitime devam ediyordu	582	14,5	- 39	-6,3
Askerdi	84	2,1	- 36	-30,0
Ev işleri ile meşguldü	331	8,2	- 75	-18,5
Diğer	156	3,9	56	56,0
<b>Daha önce çalıştığı ekonomik faaliyet</b>	<b>4 016</b>	<b>100,0</b>	<b>-550</b>	<b>-12,0</b>
Tarım	170	4,2	- 49	-22,4
Sanayi	699	17,4	- 84	-10,7
İnşaat	448	11,2	- 126	-22,0
Hizmet	2 239	55,8	- 204	-8,4
8 Yıldan Önce İşten Ayrılanlar	149	3,7	- 29	-16,3
Daha Önce Çalışmamış Olanlar	311	7,7	-58	-15,7
<b>İşgücüne dahil olmama nedeni</b>	<b>31 110</b>	<b>100,0</b>	<b>2 442</b>	<b>8,5</b>
İş aramayıp, çalışmaya hazır olanlar	4 136	13,3	1 890	84,1
İş bulma ümidi olmayanlar	1 402	4,5	772	122,5
Diğer	2 734	8,8	1 118	69,2
Mevsimlik çalışanlar	77	0,2	12	18,5
Ev işleriyle meşgul	10 056	32,3	-1 348	-11,8
Eğitim/ öğretim	4 313	13,9	135	3,2
Emekli	4 806	15,4	- 136	-2,8
Çalışamaz halde	4 954	15,9	1 033	26,3
Diğer	2 769	8,9	856	44,7

Bu konu ile ilgili bir sonraki haber bülteninin yayımlanma tarihi 11 Ocak 2021'dir.

## AÇIKLAMALAR

Bu haber bülteninde Eylül 2020 dönemsel sonuçları; 2020 yılının 31-44. haftalarını içine alan Ağustos, Eylül ve Ekim aylarını kapsamaktadır.



**TS33793**

