

Sayı: 24786

03 Temmuz 2017

Saat: 10:00

Tüketici Fiyat Endeksi, Haziran 2017

Tüketici fiyat endeksi (TÜFE) aylık %0,27 düştü

TÜFE'de (2003=100) 2017 yılı Haziran ayında bir önceki aya göre %0,27 düşüş, bir önceki yılın Aralık ayına göre %5,89, bir önceki yılın aynı ayına göre %10,90 ve on iki aylık ortalamalara göre %9,36 artış gerçekleşti.

Aylık en yüksek artış %1,05 ile eğitim grubunda oldu

Ana harcama grupları itibarıyla 2017 yılı Haziran ayında endekste yer alan gruplardan lokanta ve otellerde %1,03, çeşitli mal ve hizmetlerde %0,52, ev eşyasında %0,48 ve konutta %0,31 artış gerçekleşti.

Aylık en fazla düşüş gösteren grup %1,25 ile giyim ve ayakkabı oldu

Ana harcama grupları itibarıyla 2017 yılı Haziran ayında endekste yer alan gruplardan gıda ve alkolsüz içeceklerde %1,06, ulaşırmada %0,84, haberleşmede %0,39 ve eğlence ve kültürde %0,14 düşüş gerçekleşti.

Yıllık en fazla artış %21,70 ile alkollü içecekler ve tütün grubunda gerçekleşti

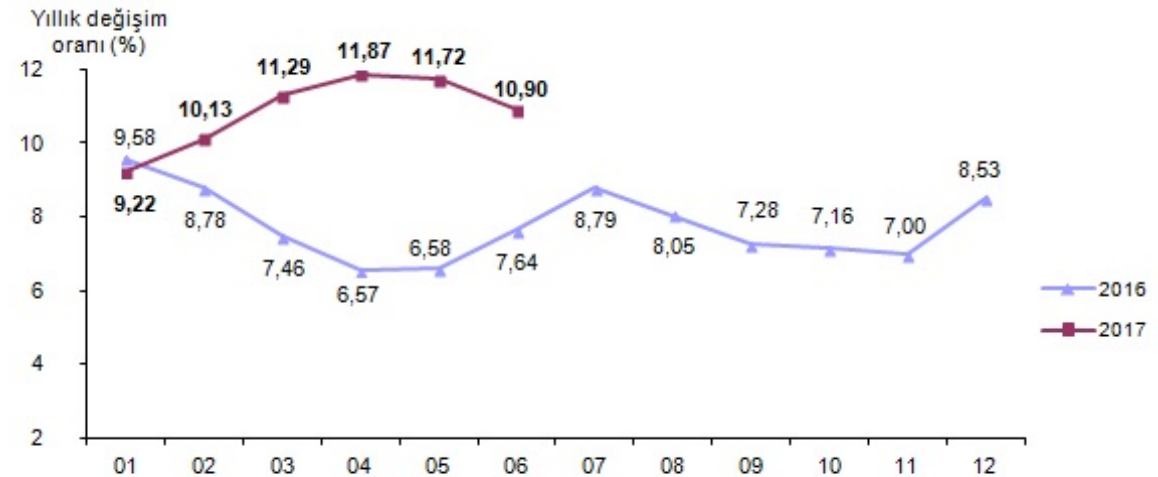
TÜFE'de, bir önceki yılın aynı ayına göre gıda ve alkolsüz içecekler %14,34, ulaşırmada %14,07, sağlık %12,66 ve çeşitli mal ve hizmetler %11,84 ile artışın yüksek olduğu diğer ana harcama gruplarıdır.

Aylık en yüksek artış %0,49 ile TRB2 (Van, Muş, Bitlis, Hakkari)'de oldu

İstatistiki Bölge Birimleri Sınıflaması (İBBS) 2. Düzey'de bulunan 26 bölge içinde, bir önceki yılın Aralık ayına göre en yüksek artış %7,28 ile TRC1 (Gaziantep, Adıyaman, Kilis) bölgesinde, bir önceki yılın aynı ayına göre en yüksek artış %13,42 ile TRC1 (Gaziantep, Adıyaman, Kilis) bölgesinde ve on iki aylık ortalamalara göre en yüksek artış %10,74 ile TR62 (Adana, Mersin) bölgesinde gerçekleşti.

Haziran 2017'de endekste kapsanan 414 maddeden; 67 maddenin ortalama fiyatlarında değişim olmazken, 213 maddenin ortalama fiyatlarında artış, 134 maddenin ortalama fiyatlarında ise düşüş gerçekleşti.

Tüketici fiyat endeksi, Haziran 2017 [2003=100]



Tüketici fiyat endeksi değişim oranları, Haziran 2017
[2003=100]

	(%)	
	Haziran 2017	Haziran 2016
Bir önceki aya göre değişim oranı	-0,27	0,47
Bir önceki yılın Aralık ayına göre değişim oranı	5,89	3,63
Bir önceki yılın aynı ayına göre değişim oranı	10,90	7,64
On iki aylık ortalamalara göre değişim oranı	9,36	7,74

Ana harcama gruplarına göre tüketici fiyat endeksi ve değişim oranları, Haziran 2017
[2003=100]

Ana harcama grupları	Harcama grubu ağırlıkları	Bir önceki aya göre değişim oranı (%)	Bir önceki yılın Aralık ayına göre değişim oranı (%)	Bir önceki yılın aynı ayına göre değişim oranı (%)	On iki aylık ortalamalara göre değişim oranı (%)	Endeks
Türkiye	100,00	-0,27	5,89	10,90	9,36	309,78
Gıda ve alkolsüz içecekler	21,77	-1,06	8,91	14,34	9,23	347,81
Alkollü içecekler ve tütün	5,87	0,01	2,40	21,70	22,72	588,70
Giyim ve ayakkabı	7,33	-1,25	4,71	3,24	5,58	207,68
Konut	14,85	0,31	4,43	7,39	6,85	341,51
Ev eşyası	7,72	0,48	4,34	6,76	6,40	239,39
Sağlık	2,63	0,17	9,87	12,66	11,41	191,91
Ulaştırma	16,31	-0,84	5,96	14,07	12,52	292,73
Haberleşme	4,12	-0,39	0,87	3,07	3,60	134,05
Eğlence ve kültür	3,62	-0,14	8,03	10,91	6,97	222,40
Eğitim	2,69	1,05	3,70	9,59	9,45	304,47
Lokanta ve oteller	8,05	1,03	5,60	10,26	8,96	457,12
Çeşitli mal ve hizmetler	5,04	0,52	7,23	11,84	11,77	374,37

Bu konu ile ilgili bir sonraki haber bülteninin yayımlanma tarihi 03 Ağustos 2017'dir.



TS24786