

Sayı: 13596
25 Eylül 2013
10:00

Bölgesel Gayrisafi Katma Değer, 2009-2010

Gayri safi katma değerden en yüksek payı %26,9 ile TR10 Bölgesi (İstanbul) aldı

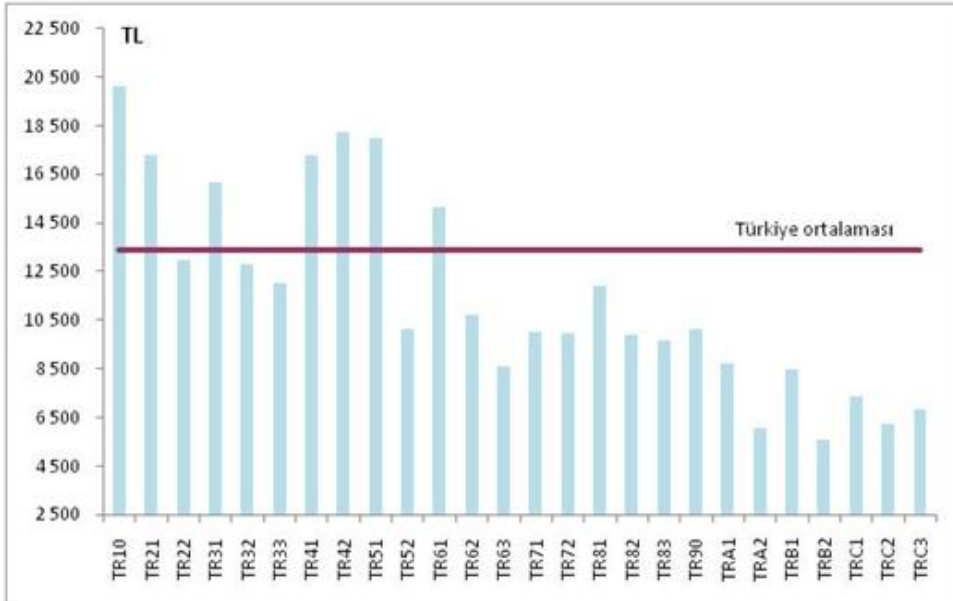
İstatistiki Bölge Birimleri Sınıflaması Düzey 2'de (26 Bölge) yapılan hesaplamalara göre; 2010 yılı için TR10 Bölgesi (İstanbul) 263 658 Milyon TL ile en yüksek gayri safi katma değere ulaştı ve toplam gayri safi katma değerden %26,9 pay aldı. İstanbul'u, 84 839 Milyon TL ve %8,7 pay ile TR51 Bölgesi (Ankara) ve 63 297 Milyon TL ve %6,5 pay ile TR31 Bölgesi (İzmir) izledi. Bölgesel gayri safi katma değer hesaplarında en düşük payı %0,7 ile TRA2 (Ağrı, Kars, Iğdır, Ardahan) Bölgesi aldı.

Kişi başı en yüksek bölgesel gayri safi katma değer 2010 yılında 20 149 TL ile TR10 Bölgesi (İstanbul) için hesaplandı

2010 yılında en yüksek kişi başı gayri safi katma değer 20 149 TL ile TR10 Bölgesi (İstanbul), en düşük bölgesel gayri safi katma değer ise 5 575 TL ile TRB2 Bölgesi (Van, Muş, Bitlis ve Hakkari) için hesaplandı.

2010 yılında kişi başı gayri safi katma değeri Türkiye ortalamasının üzerinde olan bölgeler, büyüklük sırasına göre; TR10 (İstanbul), TR42 (Kocaeli, Sakarya, Düzce, Bolu, Yalova), TR51 (Ankara), TR41 (Bursa, Eskişehir, Bilecik), TR21 (Tekirdağ, Edirne, Kırklareli), TR31 (İzmir) ve TR61 (Antalya, Isparta, Burdur) Bölgeleridir.

Kişi Başına Gayri Safi Katma Değer, İstatistiki Bölge Birimleri Sınıflaması, Düzey 2, 2010



www.tuik.gov.tr

Bilgi için: Ahmet Kürşad Dosdoğru
Telefon: +90 312 410 05 39
e.posta: ahmetdosdogru@tuik.gov.tr

RSS ve Sosyal Medya

SMS Servisi: 3737
TRT Telegün Sayfa: 590
Wap: wap.tuik.gov.tr

RSS
iGoogle
Twitter
Facebook
FriendFeed
Feedburner