

Sayı: 18683

21 Aralık 2015

Saat: 10:00

Yurt Dışı Üretici Fiyat Endeksi, Kasım 2015

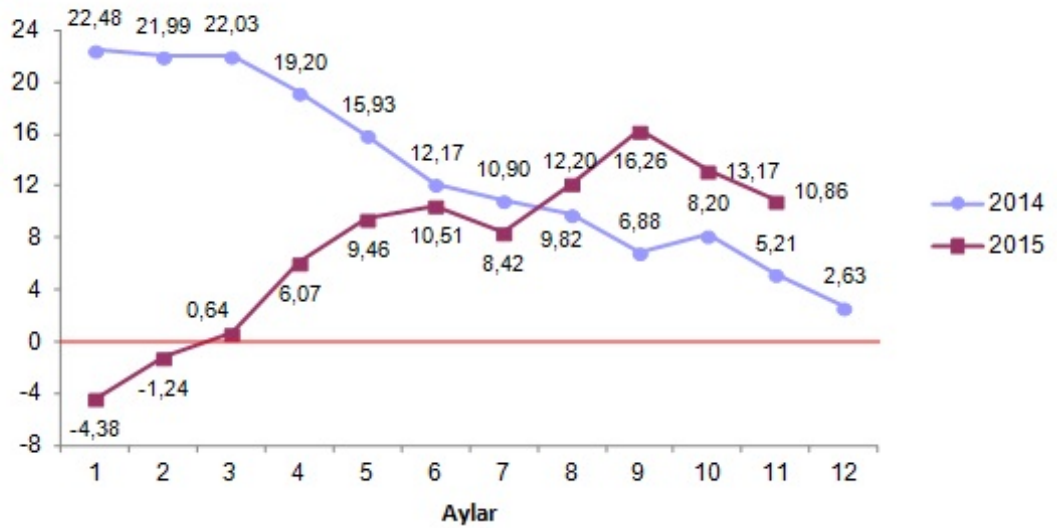
Yurt dışı üretici fiyat endeksi aylık % 3,85 düştü

Ülke sınırları içinde üretimi yapılarak yurt dışına ihraç edilen malların üretici fiyatlarındaki değişimi ölçen yurt dışı üretici fiyat endeksi (YD-ÜFE), 2015 yılı Kasım ayında bir önceki aya göre %3,85 düşüş, bir önceki yılın Aralık ayına göre %10,50 artış, bir önceki yılın aynı ayına göre %10,86 artış ve on iki aylık ortalamalara göre %7,00 artış gösterdi.

Sanayinin iki sektörünün bir önceki aya göre değişimleri; madencilik ve taşocaklığı sektöründe %3,71 düşüş, imalat sanayi sektöründe ise %3,85 düşüş olarak gerçekleşti.

Yurt dışı üretici fiyat endeksi (2010=100), bir önceki yılın aynı ayına göre değişim oranı, 2014-2015

Değişim Oranı (%)



En yüksek aylık düşüş motorlu kara taşıtlarında gerçekleşti

Bir önceki aya göre endekslerin en fazla düşüş gösterdiği alt sektörler; motorlu kara taşıtları, römork ve yarı römork (%-6,18), diğer mamul eşyalar (%-5,34), ana metaller (%-4,94) alt sektörleridir. Buna karşılık bilgisayarlar ile elektronik ve optik ürünler (%5,02) de bir önceki aya göre endekslerin en fazla artış gösterdiği alt sektör oldu.

Ana sanayi gruplarında en yüksek aylık düşüş sermaye mallarında gerçekleşti

Ana sanayi grupları sınıflamasına göre 2015 yılı Kasım ayında en yüksek aylık düşüş sermaye mallarında, en yüksek yıllık düşüş ise enerji mallarında gerçekleşti.

Yurt dışı üretici fiyat endeksi ve değişim oranları (2010=100), Kasım 2015

Sektörler (CPA 2008) ve ana sanayi grupları	Endeks	Aylık değişim (%)	Bir önceki yılın Aralık ayına göre değişim (%)	Bir önceki yılın aynı ayına göre değişim (%)	On iki aylık ortalamalara göre değişim (%)
Yurt dışı ÜFE	156,14	-3,85	10,50	10,86	7,00
B- Madencilik ve taşocakçılığı	153,19	-3,71	4,20	5,96	5,57
C- İmalat sanayi	156,22	-3,85	10,63	10,95	7,04
Ara malı	159,26	-3,71	9,98	11,11	9,95
Dayanıklı tüketim malı	142,61	-1,97	14,14	16,19	8,50
Dayanıksız tüketim malı	165,38	-3,59	11,35	11,89	9,15
Enerji	143,36	-3,99	-1,89	-13,69	-16,67
Sermaye malı	147,55	-5,16	11,38	12,87	4,77

Bu konu ile ilgili bir sonraki haber bülteni yayımlanma tarihi 20 Ocak 2016'dır.



TS18683

Bilgi için: Abdullah Yüksel-Murat Tarhan

Telefon: +90 312 410 04 36

e.posta: abduallah.yuksel @tuik.gov.tr

 / tuikbilgi

 / tuikbilgi