

Sayı: 33792 10 Kasım 2020 Saat: 10:00

İşgücü İstatistikleri, Ağustos 2020

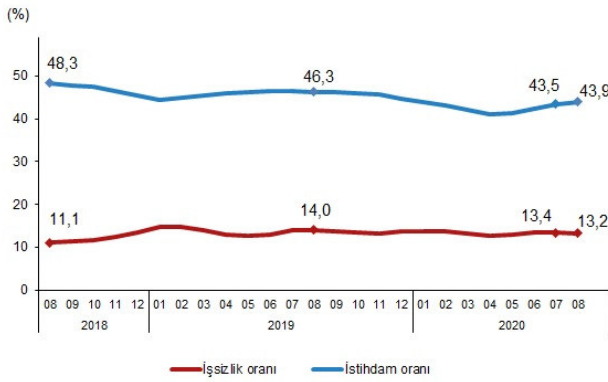
İşsizlik oranı %13,2 seviyesinde gerçekleşti

Türkiye genelinde 15 ve daha yukarı yaştakilerde işsiz sayısı 2020 yılı Ağustos döneminde geçen yılın aynı dönemine göre 456 bin kişi azalarak 4 milyon 194 bin kişi oldu. İşsizlik oranı 0,8 puanlık azalış ile %13,2 seviyesinde gerçekleşti. Tarım dışı işsizlik oranı 1,0 puanlık azalış ile %15,7 oldu.

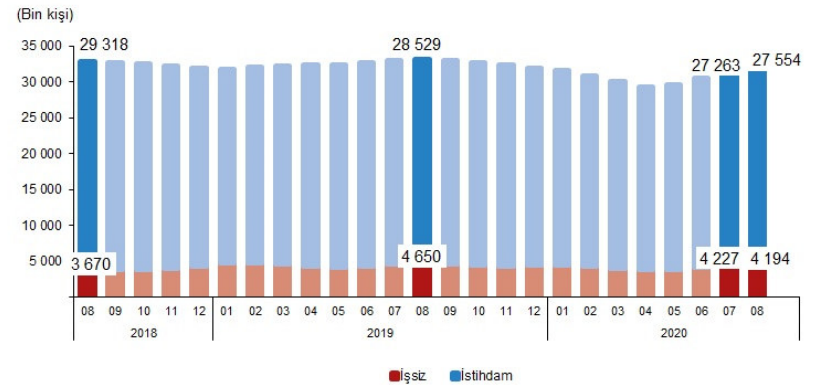
İstihdam oranı %43,9 oldu

İstihdam edilenlerin sayısı 2020 yılı Ağustos döneminde, bir önceki yılın aynı dönemine göre 975 bin kişi azalarak 27 milyon 554 bin kişi, istihdam oranı ise 2,4 puanlık azalış ile %43,9 oldu.

İşsizlik ve istihdam oranı, Ağustos 2018-Ağustos 2020



İşsiz ve istihdamda olanlar, Ağustos 2018-Ağustos 2020



Bu dönemde, istihdam edilenlerin sayısı tarım sektöründe 314 bin, sanayi sektöründe 91 bin, hizmet sektöründe 717 bin kişi azalırken inşaat sektöründe ise 147 bin kişi arttı. İstihdam edilenlerin %19,2'si tarım, %19,8'i sanayi, %6,2'si inşaat, %54,7'si ise hizmet sektöründe yer aldı.

İşgücüne katılma oranı %50,6 olarak gerçekleşti

İşgücü 2020 yılı Ağustos döneminde bir önceki yılın aynı dönemine göre 1 milyon 431 bin kişi azalarak 31 milyon 749 bin kişi, işgücüne katılma oranı ise 3,3 puanlık azalış ile %50,6 olarak gerçekleşti.

Mevsim etkisinden arındırılmamış temel işgücü göstergeleri, 15+ yaş, (Bin kişi), Ağustos 2019, Ağustos 2020

	Toplam			Erkek			Kadın		
	2019	2020	Fark	2019	2020	Fark	2019	2020	Fark
Nüfus	61 591	62 730	1 139	30 431	31 040	609	31 160	31 690	530
İşgücü	33 180	31 749	-1 431	22 261	21 592	-669	10 919	10 156	-763
İstihdam	28 529	27 554	-975	19 527	19 014	-513	9 002	8 541	-461
Tarım	5 603	5 289	-314	3 062	3 090	28	2 542	2 199	-343
Sanayi	5 551	5 460	-91	4 234	4 130	-104	1 317	1 330	13
İnşaat	1 575	1 722	147	1 520	1 649	129	55	73	18
Hizmet	15 800	15 083	-717	10 711	10 145	-566	5 088	4 938	-150
İşsiz	4 650	4 194	-456	2 734	2 579	-155	1 916	1 615	-301
İşgücüne dahil olmayanlar	28 411	30 981	2 570	8 170	9 448	1 278	20 241	21 534	1 293
İşgücüne katılma oranı (%)	53,9	50,6	-3,3	73,2	69,6	-3,6	35,0	32,0	-3,0
İstihdam oranı (%)	46,3	43,9	-2,4	64,2	61,3	-2,9	28,9	27,0	-1,9
İşsizlik oranı (%)	14,0	13,2	-0,8	12,3	11,9	-0,4	17,6	15,9	-1,7
Tarım dışı işsizlik oranı (%)	16,7	15,7	-1,0	14,0	13,7	-0,3	22,7	20,2	-2,5

Tablodaki rakamlar yuvarlamadan dolayı toplamı vermeyebilir.

Kayıt dışı çalışanların oranı %32,9 oldu

Ağustos 2020 döneminde herhangi bir sosyal güvenlik kuruluşuna bağlı olmadan çalışanların toplam çalışanlar içindeki payını gösteren kayıt dışı çalışanların oranı, bir önceki yılın aynı dönemine göre 3,2 puan azalarak %32,9 olarak gerçekleşti. Tarım dışı sektörde kayıt dışı çalışanların oranı bir önceki yılın aynı dönemine göre 2,8 puan azalarak %20,6 oldu.

Kamu istihdamı %3,6 arttı

Cumhurbaşkanlığı Strateji ve Bütçe Başkanlığı'nın derlediği verilere göre, 2020 yılı III. döneminde toplam kamu istihdamı 2019 yılının aynı dönemine göre %3,6 oranında artarak 4 milyon 779 bin kişi oldu.

15-64 yaş grubunda işsizlik oranı %13,5, istihdam oranı %48,8 oldu

15-64 yaş grubunda işsizlik oranı bir önceki yılın aynı dönemine göre 0,8 puanlık azalışla %13,5, tarım dışı işsizlik oranı ise 1,1 puanlık azalışla %15,7 oldu. Bu yaş grubunda istihdam oranı 2,2 puanlık azalışla %48,8, işgücüne katılma oranı ise 3,1 puanlık azalışla %56,4 oldu.

Mevsim etkisinden arındırılmamış temel işgücü göstergeleri, 15-64 yaş, (%), Ağustos 2019, Ağustos 2020

	Toplam			Erkek			Kadın		
	2019	2020	Fark	2019	2020	Fark	2019	2020	Fark
İşgücüne katılma oranı	59,5	56,4	-3,1	79,5	76,2	-3,3	39,4	36,3	-3,1
İstihdam oranı	51,0	48,8	-2,2	69,5	66,9	-2,6	32,4	30,4	-2,0
İşsizlik oranı	14,3	13,5	-0,8	12,5	12,2	-0,3	17,9	16,2	-1,7
Tarım dışı işsizlik oranı	16,8	15,7	-1,1	14,1	13,8	-0,3	22,9	20,3	-2,6

Genç nüfusta işsizlik oranı %26,1, istihdam oranı %31,1 oldu

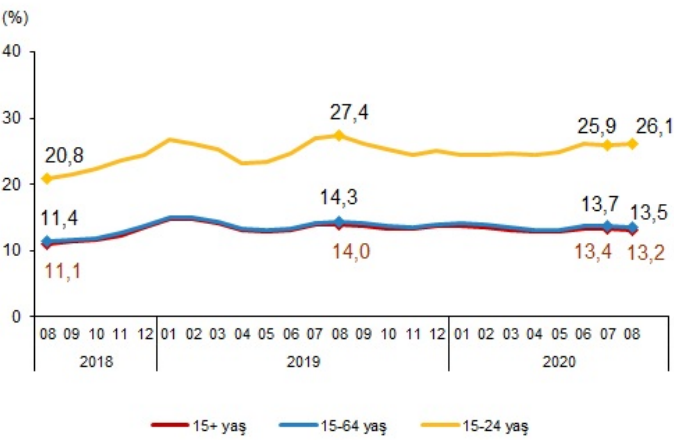
15-24 yaş grubunu kapsayan genç nüfusta işsizlik oranı bir önceki yılın aynı dönemine göre 1,3 puanlık azalışla %26,1, istihdam oranı ise 3,3 puan azalarak %31,1 oldu. Aynı dönemde işgücüne katılma oranı 5,4 puanlık azalışla %42,1 seviyesinde gerçekleşti. Ne eğitimde ne de istihdamda olanların oranı ise bir önceki yılın aynı dönemine göre 0,3 puanlık artışla %30,4 seviyesinde gerçekleşti.

Mevsim etkisinden arındırılmamış temel işgücü göstergeleri, 15-24 yaş, (%), Ağustos 2019, Ağustos 2020

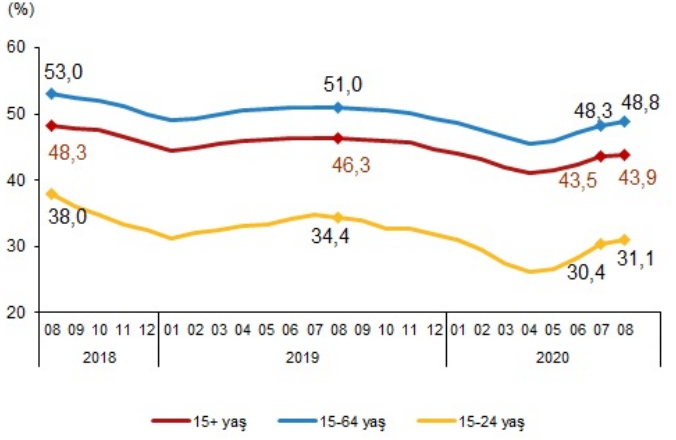
	Toplam			Erkek			Kadın		
	2019	2020	Fark	2019	2020	Fark	2019	2020	Fark
İşgücüne katılma oranı	47,5	42,1	-5,4	60,0	54,0	-6,0	34,6	29,8	-4,8
İstihdam oranı	34,4	31,1	-3,3	46,0	42,0	-4,0	22,6	19,9	-2,7
İşsizlik oranı	27,4	26,1	-1,3	23,4	22,3	-1,1	34,6	33,3	-1,3
Ne eğitimde ne istihdamda olanlar ⁽¹⁾	30,1	30,4	0,3	22,0	22,7	0,7	38,3	38,4	0,1

(1) Çalışmayan ve eğitimde (örgün ve yaygın) olmayan gençlerin, toplam genç nüfus içindeki oranıdır.

İşsizlik oranı, Ağustos 2018-Ağustos 2020



İstihdam oranı, Ağustos 2018-Ağustos 2020

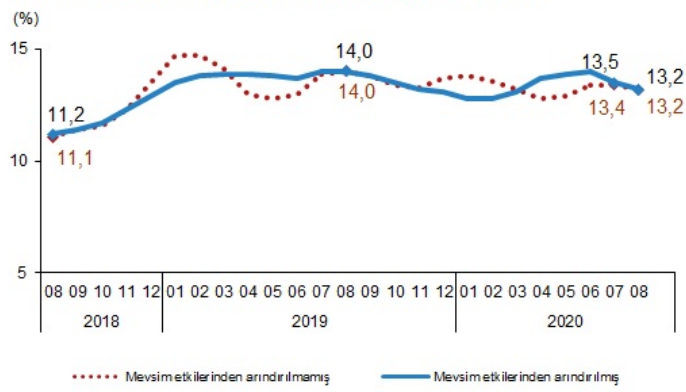


Mevsim etkisinden arındırılmış işsizlik oranı %13,2, istihdam oranı %43,0 oldu

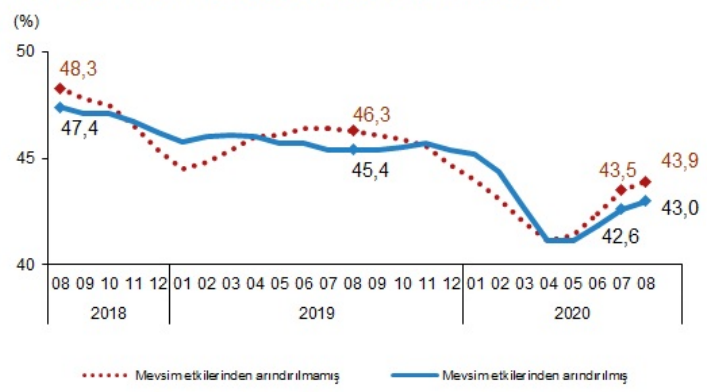
Mevsim etkisinden arındırılmış işsizlik oranı bir önceki döneme göre 0,3 puan azalarak %13,2 oldu. İşsiz sayısı bir önceki döneme göre 78 bin kişi azalarak 4 milyon 101 bin kişi olarak gerçekleşti.

Mevsim etkisinden arındırılmış istihdam oranı bir önceki döneme göre 0,4 puan artarak %43,0 oldu. İstihdam edilenlerin sayısı 280 bin kişi artarak 26 milyon 952 bin kişi olarak tahmin edildi.

İşsizlik oranı, Ağustos 2018-Ağustos 2020



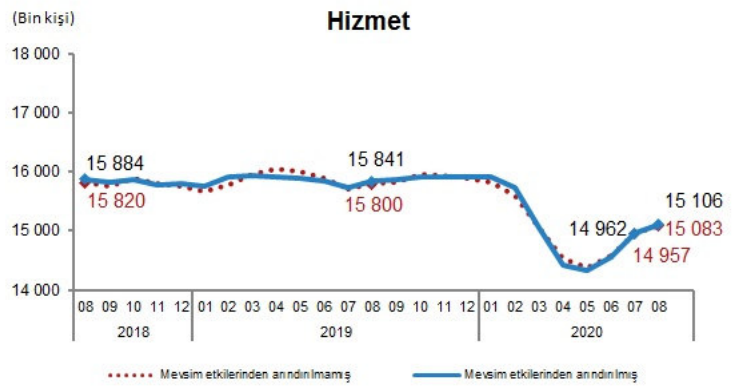
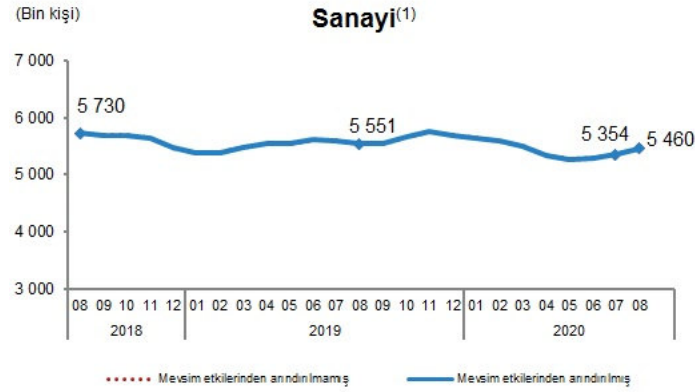
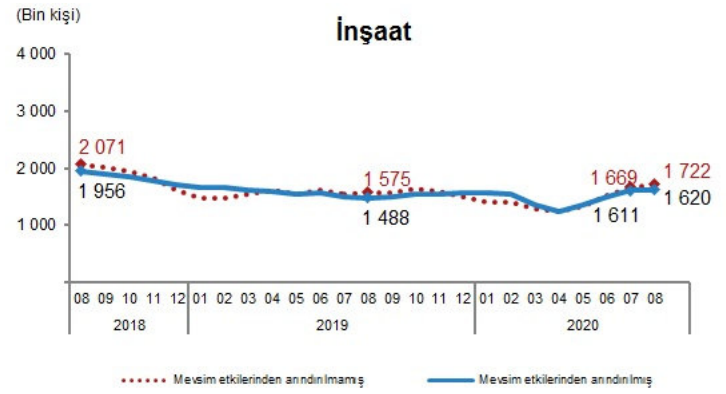
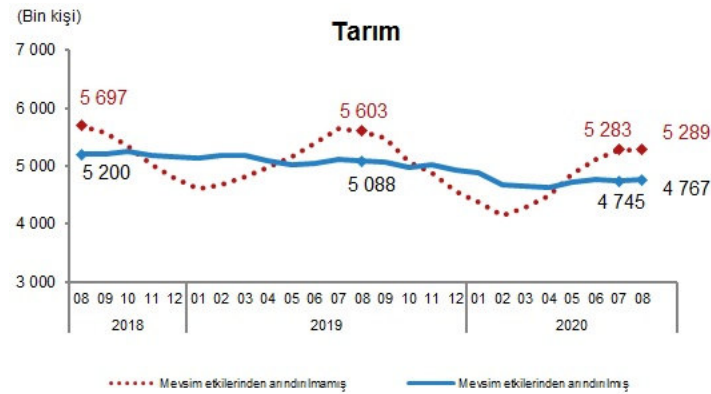
İstihdam oranı, Ağustos 2018-Ağustos 2020



Mevsim etkisinden arındırılmış işgücüne katılma oranı bir önceki döneme göre 0,2 puan artarak %49,5 oldu. İşgücüne katılan sayısı 202 bin kişi artarak 31 milyon 53 bin kişi olarak tahmin edildi.

Ekonomik faaliyete göre, mevsim etkilerinden arındırılmış istihdam, tarım sektöründe 22 bin kişi, sanayi sektöründe 106 bin kişi, inşaat sektöründe 9 bin kişi, hizmet sektöründe 144 bin kişi arttı.

Sektörel istihdam, Ağustos 2018-Ağustos 2020



(1) Sanayi sektöründe mevsimsel etki gözlenmemiştir.

İşgücünün Genel Profili, Ağustos 2020

Gösterge	Sayı (bin kişi)	(%)	Bir önceki yılın aynı dönemine göre	
			Fark (bin kişi)	Değişim (%)
Nüfus (15+ yaş)	62 730	100,0	1 139	1,8
İşgücü	31 749	50,6	-1 431	-4,3
İstihdam	27 554	43,9	-975	-3,4
İşsiz	4 194	6,7	-456	-9,8
İşgücüne dahil olmayanlar	30 981	49,4	2 570	9,0
Sektör	27 554	100,0	-975	-3,4
Tarım	5 289	19,2	-314	-5,6
Sanayi	5 460	19,8	-91	-1,6
İnşaat	1 722	6,2	147	9,3
Hizmet	15 083	54,7	-717	-4,5
İşteki durum	27 554	100,0	-975	-3,4
Ücretli veya yevmiyeli	19 013	69,0	-302	-1,6
İşveren	1 204	4,4	-56	-4,4
Kendi hesabına	4 448	16,1	-259	-5,5
Ücretsiz aile işçisi	2 889	10,5	-358	-11,0
Meslek	27 554	100,0	-975	-3,4
Yöneticiler	1 530	5,6	5	0,3
Profesyonel meslek mensupları	3 189	11,6	121	3,9
Teknisyenler, teknikerler ve yrd. profesyonel meslek mensupları	1 662	6,0	-54	-3,1
Büro ve müşteri hizmetlerinde çalışan elemanlar	1 856	6,7	-45	-2,4
Hizmet ve satış elemanları	5 217	18,9	-522	-9,1
Nitelikli tarım, ormancılık ve su ürünlerinde çalışanlar	3 926	14,2	-246	-5,9
Sanatkarlar ve ilgili işlerde çalışanlar	3 413	12,4	-38	-1,1
Tesis ve makina operatörleri ve montajcılar	2 452	8,9	-190	-7,2
Nitelik gerektirmeyen işlerde çalışanlar	4 310	15,6	-7	-0,2
İş arama süresi	4 194	100,0	-456	-9,8
1-2 ay	1 283	30,6	-691	-35,0
3-5 ay	1 061	25,3	160	17,8
6-8 ay	562	13,4	134	31,3
9-11 ay	223	5,3	9	4,2
1 yıl ve daha fazla süreli işsizler	1 065	25,4	-68	-6,0
İş aramaya başlamadan önceki durumu	4 194	100,0	-456	-9,8
Geçici bir işte çalışıyordu	1 479	35,3	-224	-13,2
İşten çıkartıldı	611	14,6	60	10,9
Kendi isteği ile işten ayrıldı	628	15,0	-70	-10,0
İşyeri kapandı / iflas etti	209	5,0	-22	-9,5
Ücretsiz aile işçisiydi	11	0,3	6	120,0
Emekli	95	2,3	-7	-6,9
Eğitime devam ediyordu	597	14,2	-123	-17,1
Askerdi	91	2,2	-37	-28,9
Ev işleri ile meşguldü	312	7,4	-95	-23,3
Diğer	162	3,9	57	54,3
Daha önce çalıştığı ekonomik faaliyet	4 194	100,0	-456	-9,8
Tarım	176	4,2	-19	-9,7
Sanayi	714	17,0	-88	-11,0
İnşaat	539	12,9	-39	-6,7
Hizmet	2 345	55,9	-141	-5,7
8 Yıllan Önce İşten Ayrılanlar	140	3,3	-39	-21,8
Daha Önce Çalışmamış Olanlar	280	6,7	-132	-32,0
İşgücüne dahil olmama nedeni	30 981	100,0	2 570	9,0
İş aramayıp, çalışmaya hazır olanlar	4 083	13,2	1 835	81,6
İş bulma ümidi olmayanlar	1 331	4,3	718	117,1
Diğer	2 752	8,9	1 117	68,3
Mevsimlik çalışanlar	77	0,2	3	4,1
Ev işleriyle meşgul	10 079	32,5	-1 338	-11,7
Eğitim/ öğretim	4 244	13,7	310	7,9
Emekli	4 882	15,8	-83	-1,7
Çalışamaz halde	4 918	15,9	1 074	27,9
Diğer	2 699	8,7	769	39,8

Bu konu ile ilgili bir sonraki haber bülteninin yayımlanma tarihi 10 Aralık 2020'dir.

AÇIKLAMALAR

Bu haber bülteninde Ağustos 2020 dönemsel sonuçları; 2020 yılının 27-39. haftalarını içine alan Temmuz, Ağustos ve Eylül aylarını kapsamaktadır.



TS33792

