

Sayı: 13659  
02 Nisan 2013  
10:00

## Çocuk İşgücü Anketi Sonuçları, 2012

### Kurumsal olmayan nüfusun %20,6'sını 6-17 yaş grubu çocuklar oluşturdu

Türkiye genelinde 6-17 yaş grubundaki çocuk sayısı, 2012 yılı Ekim, Kasım ve Aralık aylarında uygulanan Çocuk İşgücü Anketi sonuçlarına göre 15 milyon 247 bin kişidir. Bu yaş grubundaki çocukların %66,5'i kentsel, %33,5'i kırsal yerlerdedir. Çocukların %91,5'i bir okula devam ederken, %8,5'i okula devam etmemektedir. Yaş grupları itibarıyla, 6-14 yaş grubundaki çocukların %97,2'si, 15-17 yaş grubundaki çocukların ise %74,7'si okula devam etmektedir.

### Çalışan çocuk sayısı 6-14 yaş grubunda 292 bin kişi, 15-17 yaş grubunda ise 601 bin kişidir

Ekonomik faaliyette çalışan 6-17 yaş grubundaki çocukların istihdam oranı %5,9'dur. Bu yaş grubundaki istihdam oranı 2006 yılı sonuçlarına göre aynı düzeyde kalırken, çalışan çocuk sayısında 3 bin kişilik artış gerçekleşti. Çocukların istihdam oranı, 6-14 yaş grubunda %2,6, 15-17 yaş grubunda ise %15,6'dır. Türkiye genelinde 6-17 yaş grubunda istihdam edilen çocukların %44,8'i kentsel, %55,2'si kırsal yerlerde yaşamakta olup, %68,8'i erkek ve %31,2'si ise kız çocuklarıdır.

### Temel Çocuk İşgücü Göstergeleri (6-17 yaş), 2006-2012

| Göstergeler                      | 2006 <sup>(1)</sup> |              | 2012                |              |
|----------------------------------|---------------------|--------------|---------------------|--------------|
|                                  | (Ekim-Kasım-Aralık) |              | (Ekim-Kasım-Aralık) |              |
|                                  | (Bin Kişi)          | (%)          | (Bin Kişi)          | (%)          |
| <b>6-17 yaş grubu nüfus</b>      | <b>15 025</b>       | -            | <b>15 247</b>       | -            |
| <b>İstihdam (6-17 yaş)</b>       | <b>890</b>          | <b>100,0</b> | <b>893</b>          | <b>100,0</b> |
| <b>Yaş grubu</b>                 |                     |              |                     |              |
| 6-14                             | 285                 | 32,0         | 292                 | 32,7         |
| 15-17                            | 605                 | 68,0         | 601                 | 67,3         |
| <b>Cinsiyet</b>                  |                     |              |                     |              |
| Erkek                            | 601                 | 67,5         | 614                 | 68,8         |
| Kadın                            | 289                 | 32,5         | 279                 | 31,2         |
| <b>Yerleşim yeri</b>             |                     |              |                     |              |
| Kent                             | 490                 | 55,1         | 400                 | 44,8         |
| Kır                              | 400                 | 44,9         | 493                 | 55,2         |
| <b>Sektör</b>                    |                     |              |                     |              |
| Tarım                            | 326                 | 36,6         | 399                 | 44,7         |
| Sanayi                           | 275                 | 30,9         | 217                 | 24,3         |
| Hizmet                           | 289                 | 32,5         | 277                 | 31,0         |
| <b>İşteki durum</b>              |                     |              |                     |              |
| Ücretli veya yevmiyeli           | 505                 | 56,7         | 470                 | 52,6         |
| Kendi hesabına                   | 24                  | 2,7          | 10                  | 1,1          |
| Ücretsiz aile işçisi             | 362                 | 40,7         | 413                 | 46,2         |
| <b>İstihdam oranı (6-17 yaş)</b> | -                   | <b>5,9</b>   | -                   | <b>5,9</b>   |
| 6-14                             | -                   | <b>2,5</b>   | -                   | <b>2,6</b>   |
| 15-17                            | -                   | <b>16,6</b>  | -                   | <b>15,6</b>  |

<sup>(1)</sup> 2006 yılı sonuçları, 2008 bazlı nüfus projeksiyonlarına göre revize edilmiştir.

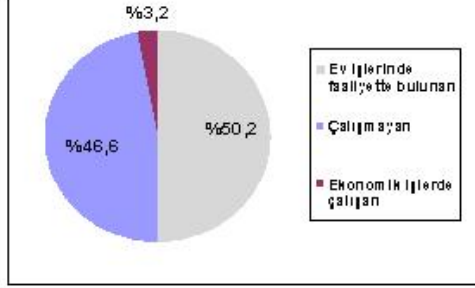
Not: Tablodaki rakamlar yuvarlamadan dolayı toplamı vermeyebilir.

Çalışan çocukların %49,8'i bir okula devam ederken, %50,2'si okula devam etmemektedir. Yaş grupları

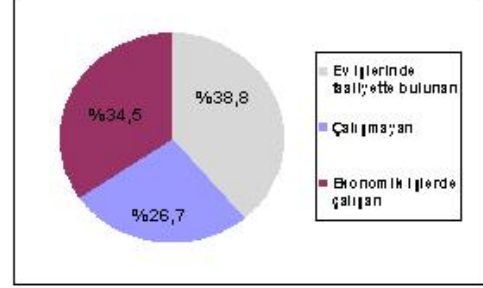
itibarıyla, 6-14 yaş grubundaki çalışan çocukların %81,8'i, 15-17 yaş grubundaki çalışan çocukların ise %34,3'ü bir okula devam etmektedir.

Okula devam eden 6-17 yaş grubundaki çocukların %3,2'si ekonomik işlerde ve %50,2'si ev işlerinde faaliyet gösterirken, %46,6'sı herhangi bir faaliyette bulunmamaktadır. Bu yaş grubunda okula devam etmeyen çocukların ise; %34,5'i ekonomik işlerde ve %38,8'i ev işlerinde faaliyet gösterirken, %26,7'si herhangi bir faaliyette bulunmamaktadır.

**Okula devam eden çocukların faaliyet durumu, 2012**



**Okula devam etmeyen çocukların faaliyet durumu, 2012**

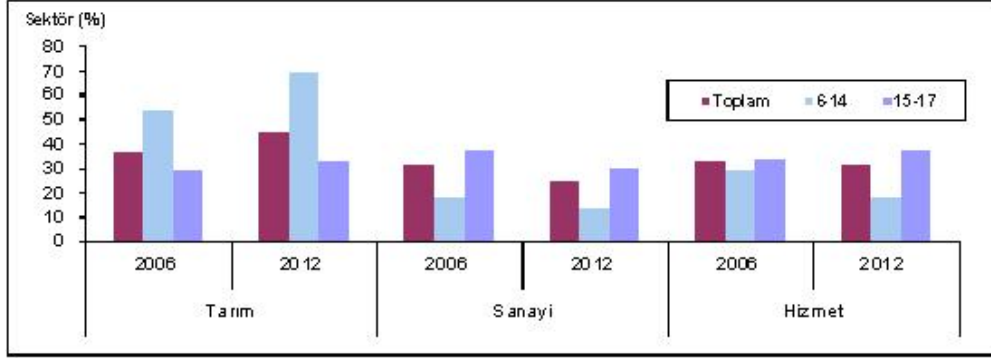


### Çalışan çocukların %44,7'si tarım sektöründedir

Çalışan çocukların %44,7'si (399 bin kişi) tarım, %24,3'ü (217 bin kişi) sanayi ve %31'i (277 bin kişi) hizmet sektöründe yer aldı. Sektör bazındaki sonuçlar, 2006 yılı sonuçları ile karşılaştırıldığında tarım sektörünün istihdam edilenler içindeki payı 8,1 puan artarken, sanayi sektörünün payı 6,6 puan ve hizmet sektörünün payı ise 1,5 puan azaldı.

İşteki duruma göre; çalışan çocukların %52,6'sı (470 bin kişi) ücretli veya yevmiyeli, %46,2'si (413 bin kişi) ise ücretsiz aile işçisidir.

### Sektörlere göre ekonomik faaliyetlerde çalışan çocuklar, 2006-2012



### Ev işlerinde faaliyette bulunan çocukların oranı %49,2'dir

Anketin referans dönemi içinde süresi ne olursa olsun ev işlerinde ailesine yardımcı olduğunu ifade eden 6-17 yaş grubundaki 7 milyon 503 bin çocuğun;

- %47,2'sini (3 milyon 540 bin kişi) haftalık çalışma süresi 2 saat ve daha az olanlar, %80,1'ini ise (6 milyon 12 bin kişi) haftalık çalışma süresi 7 saat ve daha az olanlar,
- %56,8'ini (4 milyon 261 bin kişi) kız çocukları,
- ev işi türlerine göre ilk sırayı %29,7 ile hane için alışveriş yapan çocuklar oluşturdu.

#### RSS ve Sosyal Medya

SMS Servisi: 3737  
TRT Telegün Sayfa: 590  
Wap: wap.tuik.gov.tr

RSS  
iGoogle  
Twitter  
Facebook  
FriendFeed  
Feedburner

Bilgi için: Murat KARAKAŞ  
Telefon: +90 312 410 0 611  
e.posta: muratkarakas@tuik.gov.tr