

Sayı: 21667

05 Nisan 2016

Saat: 10:00

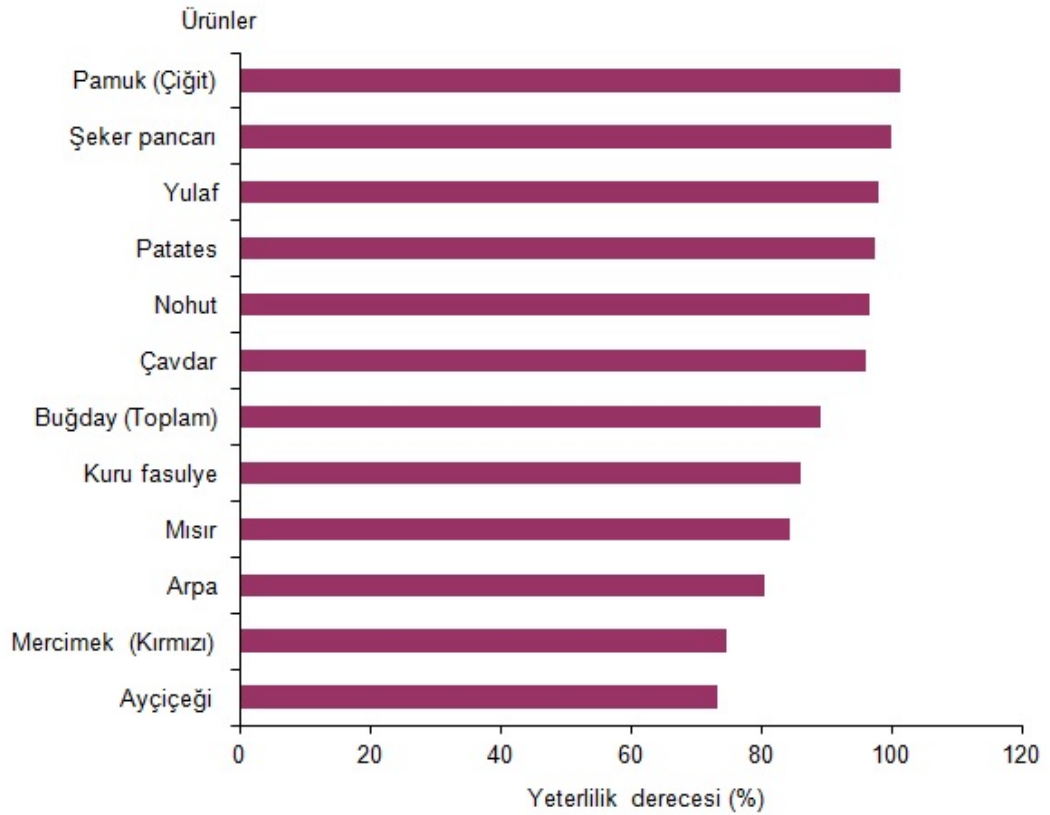
**Bitkisel Ürün Denge Tabloları; "Tahıllar ve Diğer Bitkisel Ürünler", 2014-2015****En yüksek yeterlilik derecesi %101,4 ile Pamuk (çiğit)'de gerçekleşti**

Toplam tahıl ürünlerinde 2014-2015 piyasa döneminde yurt içi üretimin yurt içi talebi karşılama derecesi %86,4 olarak gerçekleşti. Toplam tahıl üretiminde en büyük paya sahip olan buğdayın yeterlilik derecesi %89,2, yem sanayinin en önemli girdilerini oluşturan arpanın yeterlilik derecesi %80,6, mısırın ise %84,4 olarak gerçekleşti.

Kuru baklagillerden kendine yeterlilik oranının en yüksek olduğu ürün %96,5 ile nohut oldu. Tüketicinin fazla olduğu kırmızı mercimeğin yeterlilik derecesi de %74,7 olarak gerçekleşti.

Yenilebilir kök ve yumrular grubundan patatesten yeterlilik derecesi %97,4, yurt içi talebin büyük kısmının ithalat ile karşılandığı yağlı tohumlar ürün grubundan ayçiçeğinde %73,4, soyada %6,5 ve kolzada %21,3 düzeyinde oldu.

Toplam şeker üretiminin büyük kısmı yurt içinde tüketilmiş olup, yeterlilik derecesi %99,4 olarak gerçekleşti.

**Seçilmiş ürünlerin yeterlilik dereceleri, 2014-2015**[www.tuik.gov.tr](http://www.tuik.gov.tr)

TS21667

Bilgi için: İrfan UZUNPINAR

Telefon: +90 312 410 02 18

e.posta: irfan.uzunpinar@tuik.gov.tr

