

Sayı: 18531

04 Mayıs 2015

Saat: 10:00

## Tüketici Fiyat Endeksi, Nisan 2015

### Tüketici fiyat endeksi (TÜFE) aylık %1,63 arttı

TÜFE'de (2003=100) 2015 yılı Nisan ayında bir önceki aya göre %1,63, bir önceki yılın Aralık ayına göre %4,71, bir önceki yılın aynı ayına göre %7,91 ve on iki aylık ortalamalara göre %8,57 artış gerçekleşti.

### Aylık en yüksek artış %12,30 ile giyim ve ayakkabı grubunda oldu

Ana harcama grupları itibariyle 2015 yılı Nisan ayında endekste yer alan gruplardan gıda ve alkolsüz içeceklerde %1,63, ev eşyasında %1,35, lokanta ve otellerde %1,27 ve çeşitli mal ve hizmetlerde %1,24 artış gerçekleşti.

### Aylık düşüş gösteren tek grup %0,28 ile haberleşme oldu

Ana harcama grupları itibariyle 2015 yılı Nisan ayında endekste yer alan gruplardan sadece haberleşme grubunda %0,28 oranında düşüş gerçekleşti.

### Yıllık en fazla artış %14,36 ile gıda ve alkolsüz içecekler grubunda gerçekleşti

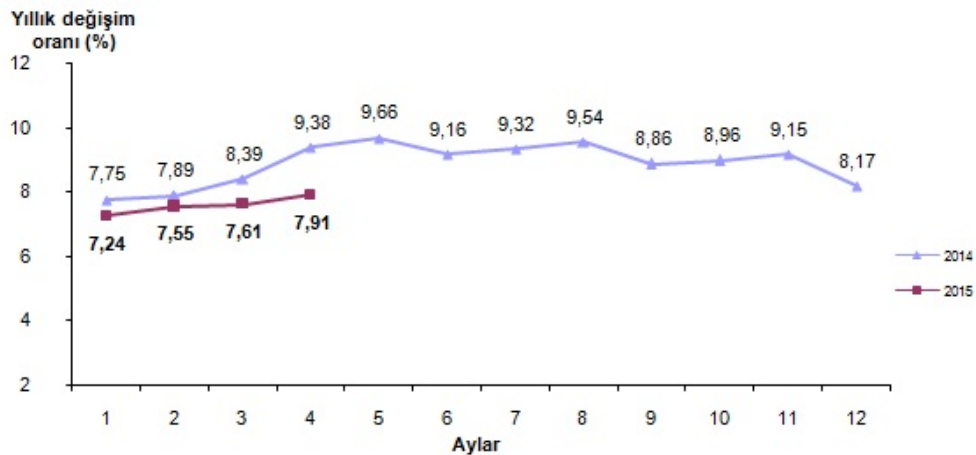
TÜFE'de, bir önceki yılın aynı ayına göre lokanta ve oteller (%13,34), çeşitli mal ve hizmetler (%9,90), konut (%8,21), eğitim (%7,88) artışın yüksek olduğu diğer ana harcama gruplarıdır.

### Aylık en yüksek artış %2,02 ile TR63 (Hatay, K.Maraş, Osmaniye)'te oldu

İstatistiki Bölge Birim Sınıflaması (İBBS) 2. Düzey'de bulunan 26 bölge içinde, bir önceki yılın Aralık ayına göre en yüksek artış %5,75 ile TR63 (Hatay, K.Maraş, Osmaniye) bölgesinde, bir önceki yılın aynı ayına göre en yüksek artış %9,17 ile TRC2 (Şanlıurfa, Diyarbakır) bölgesinde ve on iki aylık ortalamalara göre en yüksek artış %9,24 ile TR51 (Ankara) bölgesinde gerçekleşti.

Nisan 2015'te endekste kapsanan 426 maddeden; 57 maddenin ortalama fiyatlarında değişim olmazken, 296 maddenin ortalama fiyatlarında artış, 73 maddenin ortalama fiyatlarında ise düşüş gerçekleşti.

### Tüketici fiyat endeksi (2003=100), Nisan 2015



**Tüketici fiyat endeksi değişim oranları (2003=100), Nisan 2015**

|  | Nisan 2015 | Nisan 2014 |
|--|------------|------------|
| Bir önceki aya göre değişim oranı (%)                | 1,63       | 1,34       |
| Bir önceki yılın Aralık ayına göre değişim oranı (%) | 4,71       | 4,96       |
| Bir önceki yılın aynı ayına göre değişim oranı (%)   | 7,91       | 9,38       |
| Oniki aylık ortalamalara göre değişim oranı (%)      | 8,57       | 7,97       |

**Ana harcama gruplarına göre tüketici fiyat endeksi ve değişim oranları (2003=100), Nisan 2015**

| Ana harcama grupları       | Harcama grubu ağırlıkları | Bir önceki aya göre değişim oranı (%) | Bir önceki yılın Aralık ayına göre değişim oranı (%) | Bir önceki yılın aynı ayına göre değişim oranı (%) | Oniki aylık ortalamalara göre değişim oranı (%) | Endeks |
|----------------------------|---------------------------|---------------------------------------|--|--|---|--------|
| Türkiye                    | 100,00                    | 1,63                                  | 4,71   | 7,91   | 8,57  | 259,39 |
| Gıda ve alkolsüz içecekler | 24,25                     | 1,63                                  | 10,60  | 14,36  | 13,36   | 301,53 |
| Alkollü içecekler ve tütün | 4,82                      | 0,02                                  | 3,74   | 3,92   | 4,29  | 428,83 |
| Giyim ve ayakkabı          | 7,38                      | 12,30                                 | -1,38  | 5,15   | 8,19  | 172,60 |
| Konut                      | 15,79                     | 0,41                                  | 2,74   | 8,21   | 6,70  | 295,84 |
| Ev eşyası                  | 7,78                      | 1,35                                  | 4,22   | 6,79   | 8,30  | 202,85 |
| Sağlık                     | 2,57                      | 0,29                                  | 3,64   | 7,75   | 8,85  | 153,94 |
| Ulaştırma                  | 15,38                     | 0,42                                  | 2,54   | -0,52  | 4,94  | 236,94 |
| Haberleşme                 | 4,38                      | -0,28                                 | 1,58   | 3,22   | 1,95  | 126,34 |
| Eğlence ve kültür          | 3,54                      | 1,17                                  | 4,70   | 7,76   | 7,11  | 182,39 |
| Eğitim                     | 2,53                      | 0,88                                  | 1,03   | 7,88   | 8,40  | 254,71 |
| Lokanta ve oteller         | 6,98                      | 1,27                                  | 4,73   | 13,34  | 13,61   | 368,60 |
| Çeşitli mal ve hizmetler   | 4,60                      | 1,24                                  | 4,95   | 9,90   | 8,72  | 297,16 |

**Özel kapsamlı TÜFE göstergeleri (2003=100), Nisan 2015**

| Grup | Kapsam  | Bir önceki aya göre değişim oranı (%) | Bir önceki yılın Aralık ayına göre değişim oranı (%) | Bir önceki yılın aynı ayına göre değişim oranı (%) | Oniki aylık ortalamalara göre değişim oranı (%) | Endeks |
|------|---|---------------------------------------|--|--|---|--------|
| A    | Mevsimlik ürünler hariç   | 0,87                                  | 3,91   | 7,30   | 8,37  | 264,33 |
| B    | İşlenmemiş gıda ürünleri hariç  | 1,50                                  | 2,84   | 6,47   | 7,80  | 248,72 |
| C    | Enerji hariç  | 1,81                                  | 5,07   | 8,91   | 9,73  | 256,51 |
| D    | (B) ve (C)  | 1,68                                  | 2,92   | 7,39   | 9,01  | 243,35 |
| E    | (C) ve alkollü içkiler ile tütün ürünleri hariç                                     | 1,91                                  | 5,14   | 9,23   | 10,11   | 247,68 |
| F    | (E) ve fiyatları yönetilen/yönlendirilen diğer ürünler, dolaylı vergiler hariç      | 1,97                                  | 5,18   | 9,26   | 10,03   | 257,76 |
| G    | (F) ve (B)  | 1,84                                  | 2,79   | 7,60   | 9,29  | 242,75 |
| H    | (D) ve alkollü içkiler, tütün ürünleri ile altın hariç                              | 1,78                                  | 2,76   | 7,60   | 9,43  | 228,99 |
| I    | (C) , gıda ve alkolsüz içecekler, alkollü içkiler ile tütün ürünleri ve altın hariç | 2,03                                  | 2,73   | 7,00   | 8,76  | 220,65 |

Bu konu ile ilgili bir sonraki haber bülteninin yayımlanma tarihi 03 Haziran 2015'tir.



TS18531