

Sayı: 37485 11 Ocak 2021 Saat: 10:00

## İşgücü İstatistikleri, Ekim 2020

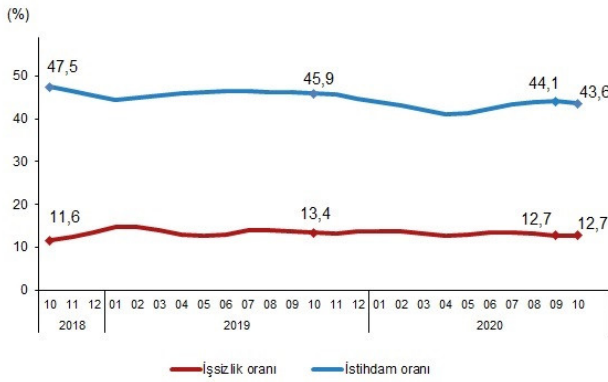
### İşsizlik oranı %12,7 seviyesinde gerçekleşti

Türkiye genelinde 15 ve daha yukarı yaştakilerde işsiz sayısı 2020 yılı Ekim döneminde geçen yılın aynı dönemine göre 391 bin kişi azalarak 4 milyon 5 bin kişi oldu. İşsizlik oranı 0,7 puanlık azalış ile %12,7 seviyesinde gerçekleşti. Tarım dışı işsizlik oranı 0,9 puanlık azalış ile %14,8 oldu.

### İstihdam oranı %43,6 oldu

İstihdam edilenlerin sayısı 2020 yılı Ekim döneminde, bir önceki yılın aynı dönemine göre 896 bin kişi azalarak 27 milyon 447 bin kişi, istihdam oranı ise 2,3 puanlık azalış ile %43,6 oldu.

İşsizlik ve istihdam oranı, Ekim 2018-Ekim 2020



İşsiz ve istihdamda olanlar, Ekim 2018-Ekim 2020



Bu dönemde, istihdam edilenlerin sayısı tarım sektöründe 242 bin, sanayi sektöründe 82 bin, hizmet sektöründe 684 bin kişi azalırken inşaat sektöründe ise 110 bin kişi arttı. İstihdam edilenlerin %17,6'sı tarım, %20,3'ü sanayi, %6,4'ü inşaat, %55,7'si ise hizmet sektöründe yer aldı.

### İşgücüne katılma oranı %50,0 olarak gerçekleşti

İşgücü 2020 yılı Ekim döneminde bir önceki yılın aynı dönemine göre 1 milyon 288 bin kişi azalarak 31 milyon 452 bin kişi, işgücüne katılma oranı ise 3,0 puanlık azalış ile %50,0 olarak gerçekleşti.

Mevsim etkisinden arındırılmamış temel işgücü göstergeleri, 15+ yaş, (Bin kişi), Ekim 2019, Ekim 2020

	Toplam			Erkek			Kadın		
	2019	2020	Fark	2019	2020	Fark	2019	2020	Fark
Nüfus	61 756	62 935	1 179	30 511	31 154	643	31 245	31 781	536
İşgücü	32 740	31 452	-1 288	21 935	21 510	-425	10 805	9 942	-863
İstihdam	28 343	27 447	-896	19 377	19 046	-331	8 966	8 401	-565
Tarım	5 077	4 835	-242	2 824	2 852	28	2 252	1 983	-269
Sanayi	5 666	5 584	-82	4 327	4 267	-60	1 339	1 318	-21
İnşaat	1 638	1 748	110	1 571	1 684	113	67	64	-3
Hizmet	15 963	15 279	-684	10 655	10 243	-412	5 308	5 036	-272
İşsiz	4 396	4 005	-391	2 557	2 464	-93	1 839	1 541	-298
İşgücüne dahil olmayanlar	29 016	31 483	2 467	8 576	9 645	1 069	20 440	21 839	1 399
İşgücüne katılma oranı (%)	53,0	50,0	-3,0	71,9	69,0	-2,9	34,6	31,3	-3,3
İstihdam oranı (%)	45,9	43,6	-2,3	63,5	61,1	-2,4	28,7	26,4	-2,3
İşsizlik oranı (%)	13,4	12,7	-0,7	11,7	11,5	-0,2	17,0	15,5	-1,5
Tarım dışı işsizlik oranı (%)	15,7	14,8	-0,9	13,2	12,9	-0,3	21,4	19,2	-2,2

Tablodaki rakamlar yuvarlamadan dolayı toplamı vermeyebilir.

### Kayıt dışı çalışanların oranı %31,0 oldu

Ekim 2020 döneminde herhangi bir sosyal güvenlik kuruluşuna bağlı olmadan çalışanların toplam çalışanlar içindeki payını gösteren kayıt dışı çalışanların oranı, bir önceki yılın aynı dönemine göre 3,9 puan azalarak %31,0 olarak gerçekleşti. Tarım dışı sektörde kayıt dışı çalışanların oranı bir önceki yılın aynı dönemine göre 3,6 puan azalarak %19,9 oldu.

### 15-64 yaş grubunda işsizlik oranı %13,0, istihdam oranı %48,5 oldu

15-64 yaş grubunda işsizlik oranı bir önceki yılın aynı dönemine göre 0,7 puanlık azalışla %13,0, tarım dışı işsizlik oranı ise 0,9 puanlık azalışla %14,9 oldu. Bu yaş grubunda istihdam oranı 2,0 puanlık azalışla %48,5, işgücüne katılma oranı ise 2,9 puanlık azalışla %55,7 oldu.

#### Mevsim etkisinden arındırılmamış temel işgücü göstergeleri, 15-64 yaş, (%), Ekim 2019, Ekim 2020

	Toplam			Erkek			Kadın		
	2019	2020	Fark	2019	2020	Fark	2019	2020	Fark
İşgücüne katılma oranı	58,6	55,7	-2,9	78,1	75,6	-2,5	39,0	35,6	-3,4
İstihdam oranı	50,5	48,5	-2,0	68,8	66,8	-2,0	32,2	30,0	-2,2
İşsizlik oranı	13,7	13,0	-0,7	11,9	11,6	-0,3	17,4	15,8	-1,6
Tarım dışı işsizlik oranı	15,8	14,9	-0,9	13,3	12,9	-0,4	21,6	19,3	-2,3

#### Genç nüfusta işsizlik oranı %24,9, istihdam oranı %30,6 oldu

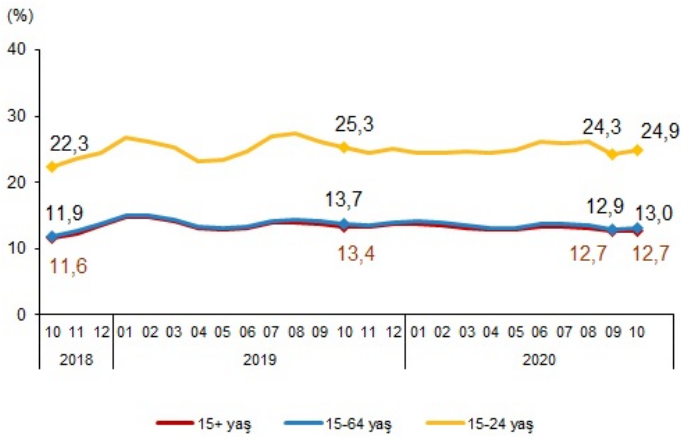
15-24 yaş grubunu kapsayan genç nüfusta işsizlik oranı bir önceki yılın aynı dönemine göre 0,4 puanlık azalışla %24,9, istihdam oranı ise 2,2 puan azalarak %30,6 oldu. Aynı dönemde işgücüne katılma oranı 3,0 puanlık azalışla %40,8 seviyesinde gerçekleşti. Ne eğitimde ne de istihdamda olanların oranı ise bir önceki yılın aynı dönemine göre 1,6 puanlık artışla %27,6 seviyesinde gerçekleşti.

#### Mevsim etkisinden arındırılmamış temel işgücü göstergeleri, 15-24 yaş, (%), Ekim 2019, Ekim 2020

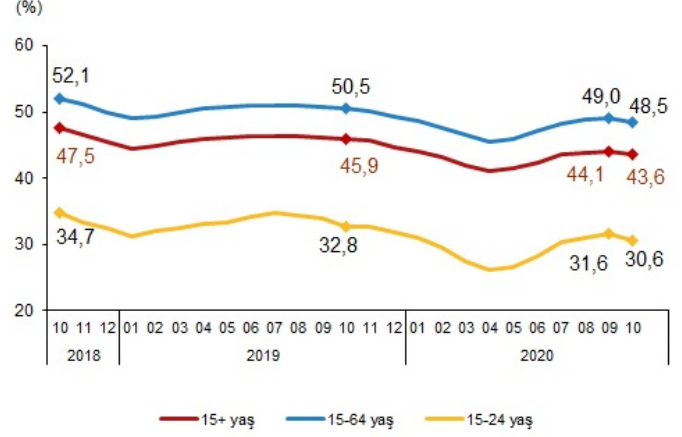
	Toplam			Erkek			Kadın		
	2019	2020	Fark	2019	2020	Fark	2019	2020	Fark
İşgücüne katılma oranı	43,8	40,8	-3,0	55,2	52,3	-2,9	32,1	28,7	-3,4
İstihdam oranı	32,8	30,6	-2,2	43,3	40,9	-2,4	21,9	19,9	-2,0
İşsizlik oranı	25,3	24,9	-0,4	21,6	21,8	0,2	31,8	30,7	-1,1
Ne eğitimde ne istihdamda olanlar <sup>(1)</sup>	26,0	27,6	1,6	17,9	20,7	2,8	34,3	34,9	0,6

(1) Çalışmayan ve eğitimde (örgün ve yaygın) olmayan gençlerin, toplam genç nüfus içindeki oranıdır.

#### İşsizlik oranı, Ekim 2018-Ekim 2020



#### İstihdam oranı, Ekim 2018-Ekim 2020

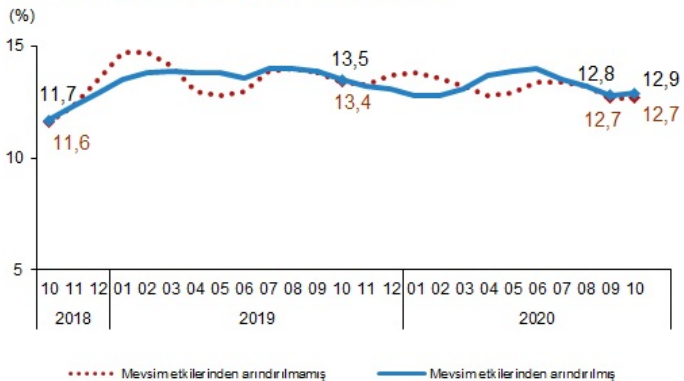


#### Mevsim etkisinden arındırılmış işsizlik oranı %12,9, istihdam oranı %43,2 oldu

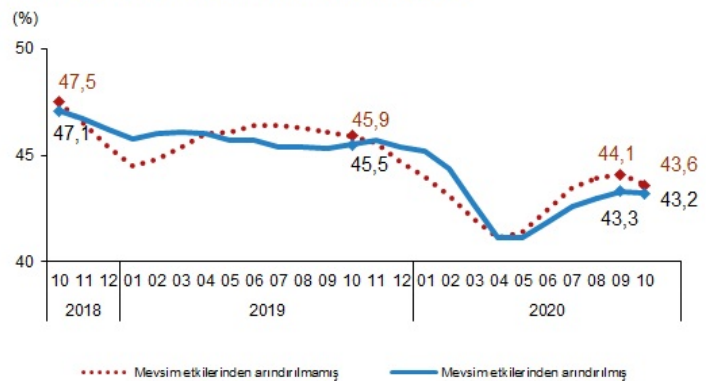
Mevsim etkisinden arındırılmış işsizlik oranı bir önceki döneme göre 0,1 puan artarak %12,9 oldu. İşsiz sayısı bir önceki döneme göre 39 bin kişi artarak 4 milyon 13 bin kişi olarak gerçekleşti.

Mevsim etkisinden arındırılmış istihdam oranı bir önceki döneme göre 0,1 puan azalarak %43,2 oldu. İstihdam edilenlerin sayısı bin kişi artarak 27 milyon 191 bin kişi olarak tahmin edildi.

#### İşsizlik oranı, Ekim 2018-Ekim 2020



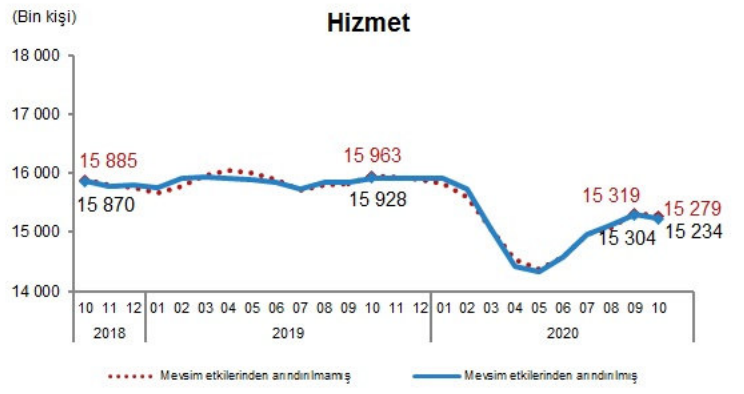
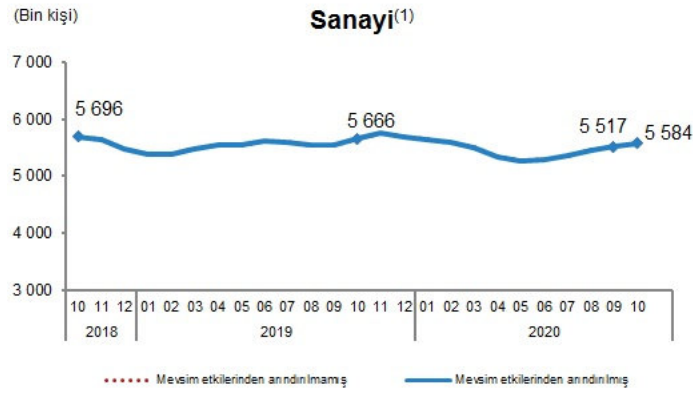
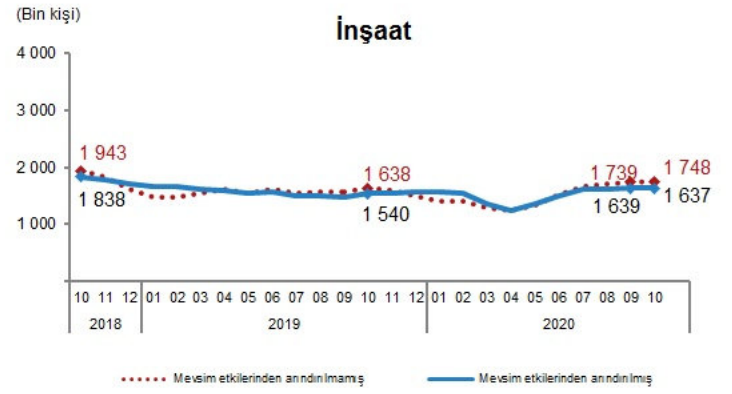
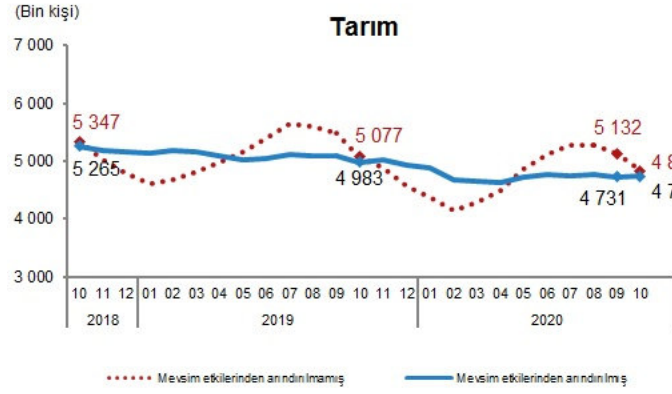
#### İstihdam oranı, Ekim 2018-Ekim 2020



Mevsim etkisinden arındırılmış işgücüne katılma oranı bir önceki döneme göre değişim göstermeyerek %49,6 oldu. İşgücüne katılan sayısı 40 bin kişi artarak 31 milyon 204 bin kişi olarak tahmin edildi.

Ekonomik faaliyete göre, mevsim etkilerinden arındırılmış istihdam, tarım sektöründe 6 bin kişi, sanayi sektöründe 67 bin kişi artarken inşaat sektöründe 2 bin kişi, hizmet sektöründe 70 bin kişi azaldı.

## Sektörel istihdam, Ekim 2018-Ekim 2020



(1) Sanayi sektöründe mevsimsel etki gözlenmemiřtir.



# İşgücünün Genel Profili, Ekim 2020

Gösterge	Sayı (bin kişi)	(% )	Bir önceki yılın aynı dönemine göre	
			Fark (bin kişi)	Değişim (%)
<b>Nüfus (15+ yaş)</b>	62 935	100,0	1 179	1,9
<b>İşgücü</b>	31 452	50,0	-1 288	-3,9
<b>İstihdam</b>	27 447	43,6	- 896	-3,2
<b>İşsiz</b>	4 005	6,4	- 391	-8,9
<b>İşgücüne dahil olmayanlar</b>	31 483	50,0	2 467	8,5
<b>Sektör</b>	27 447	100,0	- 896	-3,2
Tarım	4 835	17,6	- 242	-4,8
Sanayi	5 584	20,3	- 82	-1,4
İnşaat	1 748	6,4	110	6,7
Hizmet	15 279	55,7	- 684	-4,3
<b>İşteki durum</b>	27 447	100,0	- 896	-3,2
Ücretli veya yevmiyeli	19 260	70,2	- 305	-1,6
İşveren	1 226	4,5	- 20	-1,6
Kendi hesabına	4 407	16,1	- 231	-5,0
Ücretsiz aile işçisi	2 553	9,3	- 341	-11,8
<b>Meslek</b>	27 447	100,0	- 896	-3,2
Yöneticiler	1 526	5,6	- 72	-4,5
Profesyonel meslek mensupları	3 323	12,1	73	2,2
Teknisyenler, teknikerler ve yrd. profesyonel meslek mensupları	1 739	6,3	28	1,6
Büro ve müşteri hizmetlerinde çalışan elemanlar	1 818	6,6	- 135	-6,9
Hizmet ve satış elemanları	5 211	19,0	- 501	-8,8
Nitelikli tarım, ormancılık ve su ürünlerinde çalışanlar	3 628	13,2	- 348	-8,8
Sanatkarlar ve ilgili işlerde çalışanlar	3 594	13,1	80	2,3
Tesis ve makina operatörleri ve montajcılar	2 474	9,0	- 163	-6,2
Nitelik gerektirmeyen işlerde çalışanlar	4 134	15,1	141	3,5
<b>İş arama süresi</b>	4 005	100,0	-391	-8,9
1-2 ay	1 267	31,6	-367	-22,5
3-5 ay	827	20,6	- 202	-19,6
6-8 ay	612	15,3	232	61,1
9-11 ay	197	4,9	- 5	-2,5
1 yıl ve daha fazla süreli işsizler	1 102	27,5	- 49	-4,3
<b>İş aramaya başlamadan önceki durumu</b>	4 005	100,0	-391	-8,9
Geçici bir işte çalışıyordu	1 330	33,2	- 301	-18,5
İşten çıkartıldı	539	13,5	- 25	-4,4
Kendi isteği ile işten ayrıldı	651	16,3	- 45	-6,5
İşyeri kapandı / iflas etti	202	5,0	- 7	-3,3
Ücretsiz aile işçisiydi	11	0,3	2	22,2
Emekli	102	2,5	- 16	-13,6
Eğitime devam ediyordu	600	15,0	50	9,1
Askerdi	88	2,2	- 18	-17,0
Ev işleri ile meşguldü	342	8,5	- 97	-22,1
Diğer	137	3,4	63	85,1
<b>Daha önce çalıştığı ekonomik faaliyet</b>	4 005	100,0	-391	-8,9
Tarım	200	5,0	- 38	-16,0
Sanayi	668	16,7	- 63	-8,6
İnşaat	434	10,8	- 91	-17,3
Hizmet	2 227	55,6	- 148	-6,2
8 Yıldan Önce İşten Ayrılanlar	146	3,6	- 41	-21,9
Daha Önce Çalışmamış Olanlar	329	8,2	-11	-3,2
<b>İşgücüne dahil olmama nedeni</b>	31 483	100,0	2 467	8,5
İş aramayıp, çalışmaya hazır olanlar	4 348	13,8	2 173	99,9
İş bulma ümidi olmayanlar	1 511	4,8	843	126,2
Diğer	2 837	9,0	1 330	88,3
Mevsimlik çalışanlar	82	0,3	2	2,5
Ev işleriyle meşgul	10 002	31,8	-1 547	-13,4
Eğitim/ öğretim	4 432	14,1	- 51	-1,1
Emekli	4 752	15,1	- 244	-4,9
Çalışamaz halde	5 016	15,9	1 112	28,5
Diğer	2 851	9,1	1 021	55,8

Bu konu ile ilgili bir sonraki haber bülteninin yayımlanma tarihi 10 Şubat 2021'dir.

## AÇIKLAMALAR

Bu haber bülteninde Ekim 2020 dönemsel sonuçları; 2020 yılının 36-48. haftalarını içine alan Eylül, Ekim ve Kasım aylarını kapsamaktadır.



