

Sayı: 37369

07 Nisan 2021

Saat: 10:00

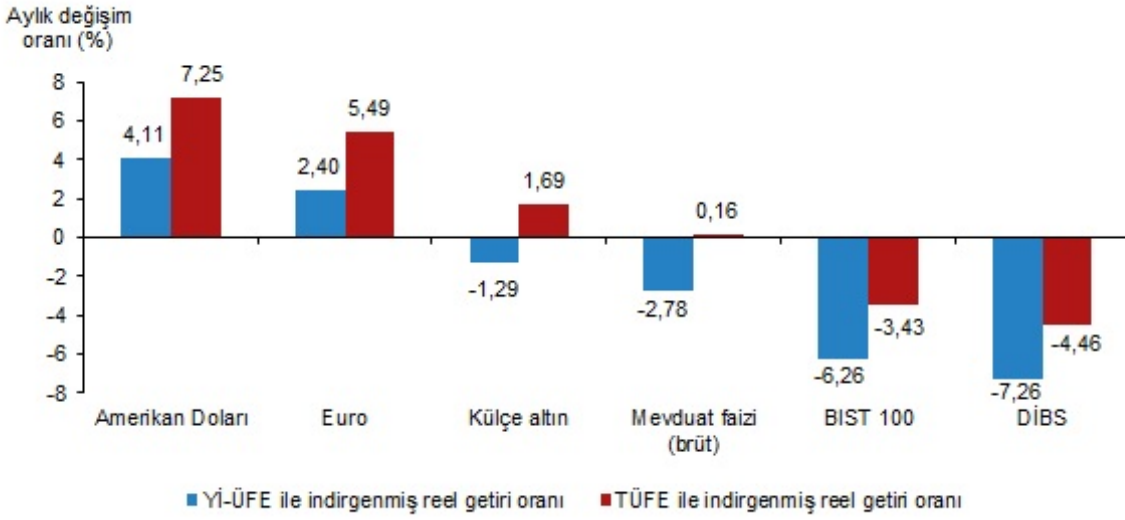
## Finansal Yatırım Araçlarının Reel Getiri Oranları, Mart 2021

### Aylık en yüksek reel getiri Amerikan dolarında oldu

En yüksek aylık reel getiri, yurt içi üretici fiyat endeksi (Yİ-ÜFE) ile indirildiğinde %4,11, tüketici fiyat endeksi (TÜFE) ile indirildiğinde ise %7,25 oranlarıyla Amerikan dolarında gerçekleşti.

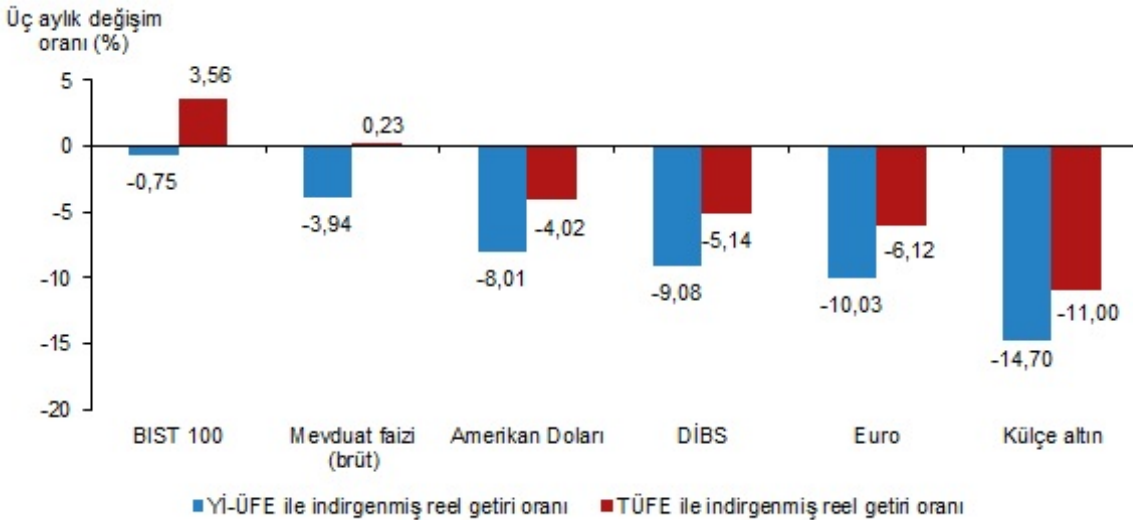
Yİ-ÜFE ile indirildiğinde; yatırım araçlarından Euro %2,40 oranında kazandırırken; külçe altın %1,29, mevduat faizi (brüt) %2,78, BIST 100 endeksi %6,26 ve Devlet İç Borçlanma Senetleri (DİBS) %7,26 oranlarında yatırımcısına kaybettirdi. TÜFE ile indirildiğinde Euro %5,49, külçe altın %1,69 ve mevduat faizi (brüt) %0,16 oranlarında kazandırırken; BIST 100 endeksi %3,43 ve DİBS %4,46 oranlarında yatırımcısına kaybettirdi.

### Finansal yatırım araçlarının aylık reel getiri oranları, Mart 2021



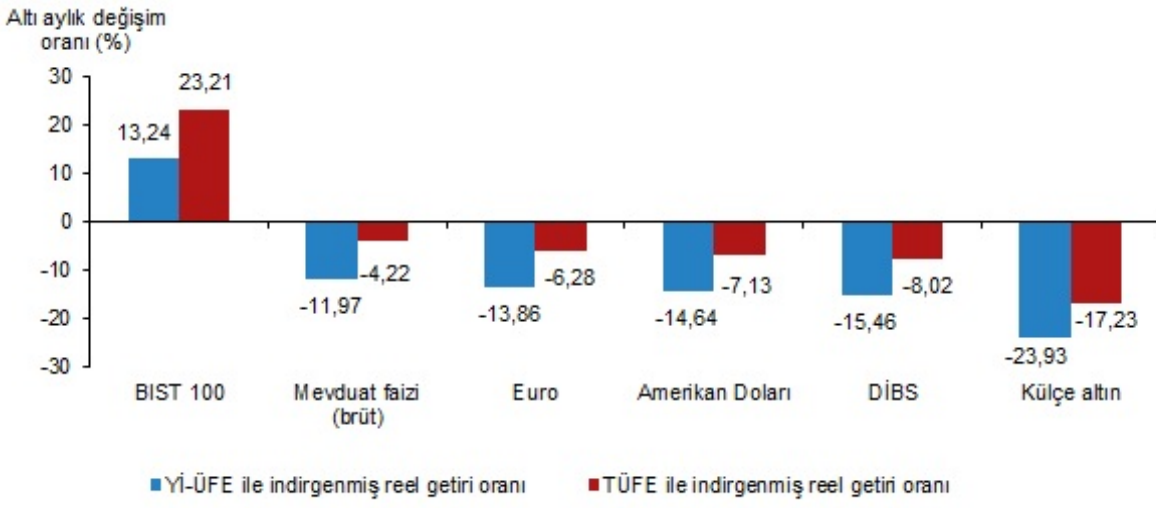
BIST 100 endeksi, üç aylık değerlendirmede; TÜFE ile indirildiğinde %3,56 oranında yatırımcısına en yüksek reel getiri sağlarken; Yİ-ÜFE ile indirildiğinde ise %0,75 oranında yatırımcısına kaybettirmiştir. Üç aylık dönemde, külçe altın Yİ-ÜFE ile indirildiğinde %14,70, TÜFE ile indirildiğinde ise %11 oranında yatırımcısına en çok kaybettiren yatırım aracı oldu.

### Finansal yatırım araçlarının üç aylık reel getiri oranları, Mart 2021



Altı aylık değerlendirmeye göre BIST 100 endeksi; Yİ-ÜFE ile indirildiğinde %13,24, TÜFE ile indirildiğinde ise %23,21 oranında yatırımcısına en yüksek kazancı sağlayan yatırım aracı oldu. Aynı dönemde külçe altın, Yİ-ÜFE ile indirildiğinde %23,93, TÜFE ile indirildiğinde ise %17,23 oranında yatırımcısına en çok kaybettiren yatırım aracı oldu.

### Finansal yatırım araçlarının altı aylık reel getiri oranları, Mart 2021

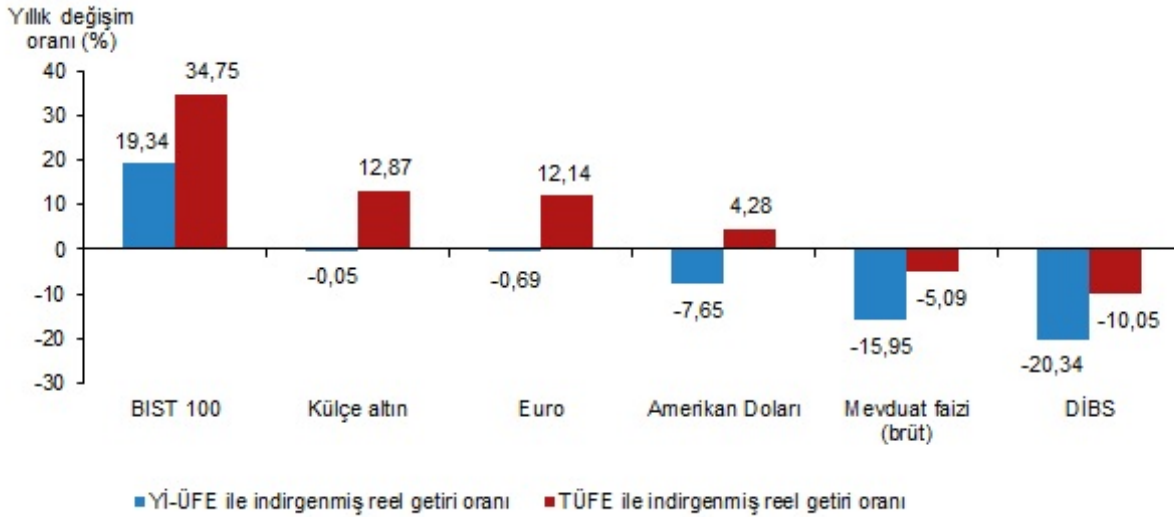


## Yıllık değerlendirmede en yüksek reel getiri BIST 100 endeksinde gerçekleşti

Finansal yatırım araçları yıllık olarak değerlendirildiğinde BIST 100 endeksi; Yİ-ÜFE ile indirgenildiğinde %19,34, TÜFE ile indirgenildiğinde ise %34,75 oranında yatırımcısına en yüksek reel getiriyi sağlayan yatırım aracı oldu.

Yıllık değerlendirmede, Yİ-ÜFE ile indirgenildiğinde; yatırım araçlarından külçe altın %0,05, Euro %0,69, Amerikan doları %7,65, mevduat faizi (brüt) %15,95 ve DİBS %20,34 oranlarında kaybettirmiştir. TÜFE ile indirgenildiğinde külçe altın %12,87, Euro %12,14 ve Amerikan doları %4,28 oranlarında yatırımcısına kazandırırken; mevduat faizi (brüt) %5,09 ve DİBS %10,05 oranlarında kaybettirmiştir.

## Finansal yatırım araçlarının yıllık reel getiri oranları, Mart 2021



Bu konu ile ilgili bir sonraki haber bülteninin yayımlanma tarihi 7 Mayıs 2021'dir.



**Teknik bilgi için:** YASIN IŞIK  
**Telefon:** +90 312 454 76 45  
**e.posta:** yasin.isik@tuik.gov.tr

**Bilgi talebi için:** Bilgi Dağıtım Grubu  
**Telefon:** +90 312 454 72 56  
**e.posta:** bilgi@tuik.gov.tr

/ tuikbilgi  
 / tuikbilgi