

Sayı: 13499
09 Mayıs 2013
10:00

Bitkisel Ürün Denge Tabloları; "Tahıllar ve Diğer Bitkisel Ürünler", 2011/2012

En yüksek yeterlilik derecesi %105,1 ile buğdayda gerçekleşti

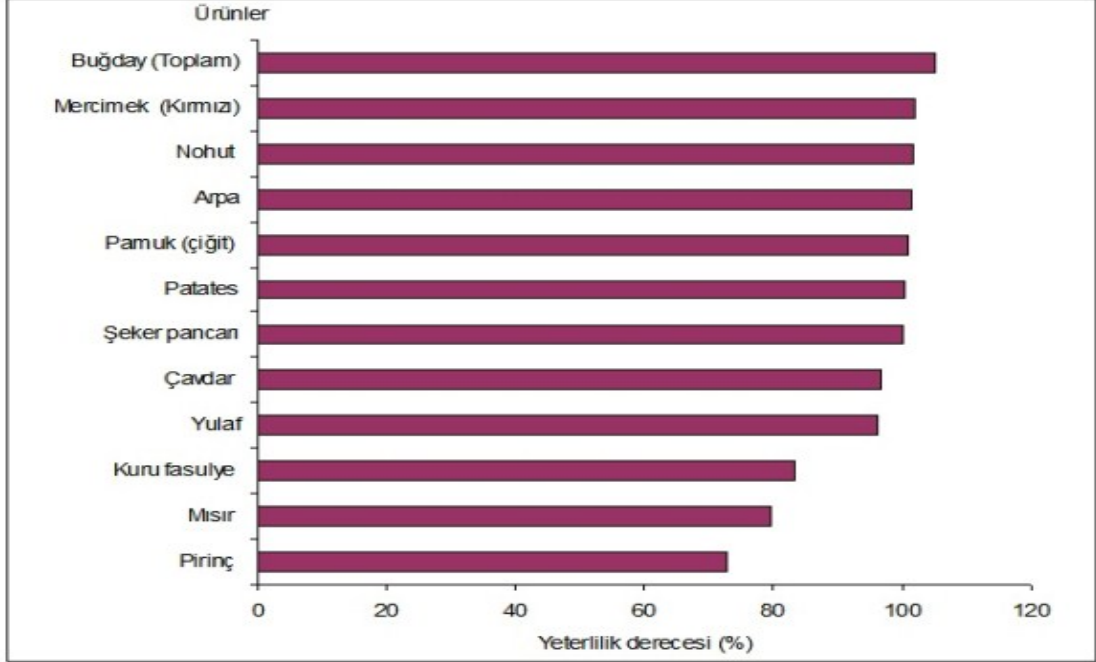
Toplam tahıl ürünlerinde, 2011/12 piyasa döneminde yurtiçi üretimin yurtiçi talebi karşılama derecesi %99,9 olarak gerçekleşti. Toplam tahıl üretiminde en büyük paya sahip olan buğdayın yeterlilik derecesi %105,1, yem sanayinin en önemli girdilerini oluşturan arpanın yeterlilik derecesi %101,5 ve mısırın ise %79,7 olarak gerçekleşti.

Kuru baklagillerden, kendine yeterlilik oranının en yüksek olduğu ürün %102,0 ile mercimek (kırmızı) dir. Tüketicinin fazla olduğu nohutun yeterlilik derecesi de %101,7 olarak gerçekleşti.

Kendine yeterli olduğumuz ürünlerden birisi olan patatesten, yeterlilik derecesi %100,2, yurt içi talebin büyük kısmının ithalat ile karşılandığı yağlı tohumlar ürün grubundan ayçiçeği, soya ve kolza için yeterlilik dereceleri sırasıyla %42,2, %5,4 ve %49,6 düzeyinde oldu.

Toplam şeker üretiminin büyük kısmı yurt içinde tüketilmiş olup, yeterlilik derecesi %101,5 olarak gerçekleşti.

Seçilmiş Ürünlerin Yeterlilik Dereceleri, 2011/12



Bu konu ile ilgili bir sonraki haber bülteninin yayımlama tarihi 14 Mayıs 2013'tür.

www.tuik.gov.tr

Bilgi için: Yavuz AKOVA
Telefon: +90 312 410 02 18
e.posta: yavuz.akova@tuik.gov.tr

RSS ve Sosyal Medya

SMS Servisi: 3737
TRT Telegün Sayfa: 590
Wap: wap.tuik.gov.tr

RSS
iGoogle
Twitter
Facebook
FriendFeed
Feedburner

