

Haber Bülteni

Sayı: 13141
15/08/2012
10:00

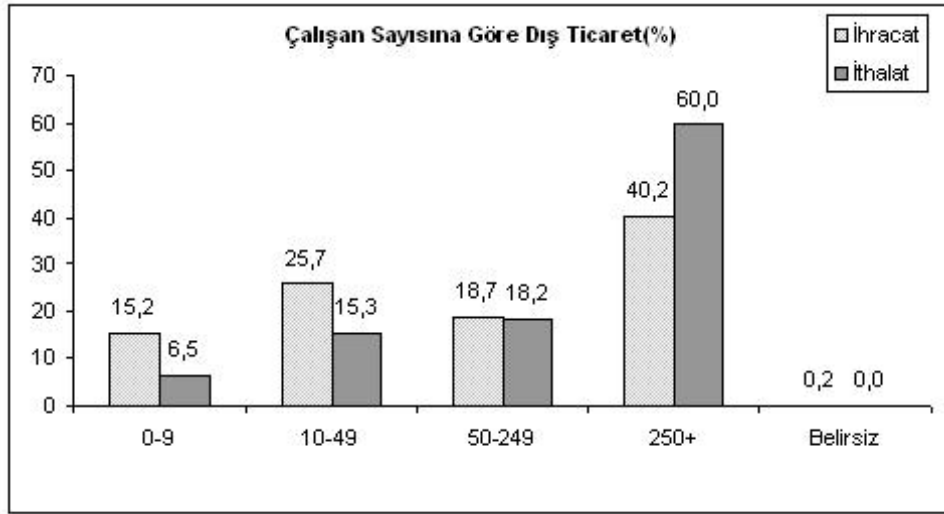
GİRİŞİM ÖZELLİKLERİNE GÖRE DIŞ TİCARET İSTATİSTİKLERİ, 2011

İhracatın %59,6'sını KOBİ'ler gerçekleştirdi

2011 yılında 52 495 girişim ihracat, 63 351 girişim ithalat yaptı. İhracatın %59,6'sı 0-249 kişi çalışan ve KOBİ olarak değerlendirilen girişimler tarafından gerçekleştirildi. İthalatın ise %39,9'u KOBİ'ler tarafından yapıldı.

İhracatta 0-9 kişi çalışan mikro girişimlerin payı %15,2 olurken, %25,7'si 10-49 kişi çalışan küçük ölçekli girişimler, %18,7'si 50-249 kişi çalışan orta ölçekli girişimler ve %40,2'si 250+ kişi çalışan girişimler tarafından gerçekleştirildi.

İthalatın %60'ı 250+ kişi çalışan büyük girişimler tarafından gerçekleştirilirken, 0-9 kişi çalışan mikro ölçekli girişimlerin payı %6,5, 10-49 kişi çalışan küçük ölçekli girişimlerin payı %15,3 ve 50-249 kişi çalışan orta ölçekli girişimlerin payı %18,2 oldu.



Dış ticarete sanayi sektörü ilk sırada

Girişim ana faaliyetleri esas alındığında ihracatın %59,4'ü, ithalatın ise %52,9'u sanayi sektöründe faaliyet gösteren girişimler tarafından yapıldı. Ana faaliyeti ticaret olan girişimlerin ihracattaki payı %36,5, ithalattaki payı ise %32,5 düzeyinde gerçekleşti.

NACE Rev2	İhracat (%)	İthalat (%)
B-E: Sanayi	59,4	52,9
G: Ticaret	36,5	32,5
Diğer	4,1	14,6

Sanayi sektörü ihracatının %63,6'sı 250+ kişi çalışan büyük girişimler tarafından yapıldı. Ticaret sektörünün ihracatında ise %46,8 payla 10-49 kişi çalışan küçük ölçekli girişimler en yüksek paya sahip grup oldu. Sanayi sektörü tarafından yapılan ithalatla %74,3 payla 250+ kişi çalışan büyük girişimler, ticaret sektörü tarafından yapılan ithalatla ise %30,6 payla 10-49 kişi çalışan küçük ölçekli girişimler ilk sırada yer aldı.

Sanayici girişimlerin ihracatının yarısı AB'ye

2011 yılında, ana faaliyeti sanayi olan girişimlerin ihracatının %49,8'i AB ülkelerine yapılırken, %17,4'ü Yakın ve Orta Doğu ülkelerine gerçekleşti. AB ülkelerine yapılan ihracatın %64'ü sanayi, %33,7'si ticaret sektörü tarafından gerçekleştirildi.

Ana faaliyeti sanayi olan girişimler, ithalatının %41,2'si AB'den, %17,7'si Diğer Asya ülkelerinden, %12,9'unu AB üyesi olmayan Avrupa ülkelerinden gerçekleştirdi. Ana faaliyeti ticaret olan girişimlerin en çok ithalat yaptığı ülke grupları sırasıyla AB (%41,1), Diğer Asya (%34,3) ve AB üyesi olmayan Avrupa ülkeleri (%9) oldu.

Sanayi ürünleri ihracatının %60,8'ini sanayici yaptı

Sanayi ürünleri ihracatının %60,8'ini ana faaliyeti sanayi olan girişimler, %35,6'sını ise ana faaliyeti ticaret olan girişimler gerçekleştirdi. Ana faaliyeti sanayi olan girişimlerin yaptığı ihracatın ise %95,6'sı sanayi ürünleri, %2,2'si tarım ürünleri oldu.

Sanayi ürünleri ithalatının girişim ana faaliyetine göre %50,6'sı sanayi, %39,8'ini ticaret ve %9,6'sı diğer sektörler tarafından yapıldı. Ana faaliyeti sanayi olan girişimlerin ithalatının %72,9'unu sanayi ürünleri, %15'ini madencilik ürünleri ve %4,1'ini ise tarım ürünleri oluşturdu.

İthalatın %50'sini 50 girişim gerçekleştirdi

2011 yılında ihracatın %46,4'ünü 100 girişim, ithalatın ise %50'sini 50 girişim yaptı. En çok ihracat yapan 5 girişim toplam ihracatın %16,8'ini, en çok ithalat yapan 5 girişim ise ithalatın %24,5'ini gerçekleştirdi.

İhracatta ilk 5 girişimin sanayi sektöründeki payı %18,7, ticaret sektöründe %13,8 oldu. İthalatta ilk 5 girişim sanayi sektöründe %22,4 paya sahip iken, bu pay ticaret sektöründe %11,8 olarak gerçekleşti.

Girişimlerin %47,6'sı 1 ülkeden ithalat yaptı

2011 yılında 23 695 girişim tek ülkeye ihracat yaparken 8 772 girişim 2 ülkeye, 9 799 girişim ise 3-5 ülkeye ihracat yaptı. 20+ ülkeye ihracat yapan girişim sayısı 2 183 iken, bu girişimler ihracatın yarısından fazlasını (%58) gerçekleştirdi.

1 207 girişim 20 ve daha fazla ülkeden ithalat gerçekleştirdi. Bu girişimlerin ithalatı toplam ithalatın %55,2'sini oluşturdu. 2011 yılında 30 135 girişim tek ülkeden (toplam girişimlerin %47,6'sı), 10 598 girişim 2 ülkeden, 11 896 girişim ise 3-5 ülkeden ithalat gerçekleştirdi.