

Haber Bülteni

Sayı: 10715
27/09/2011
10:00

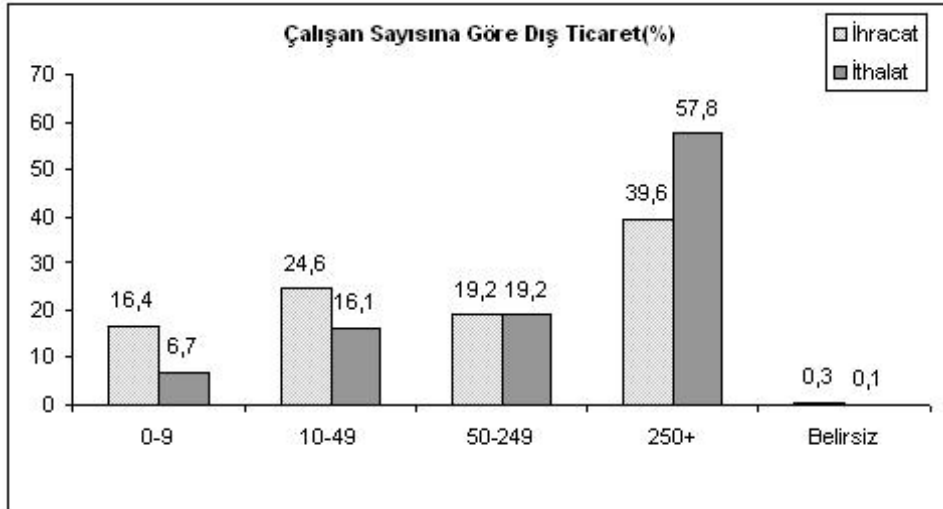
GİRİŞİM ÖZELLİKLERİNE GÖRE DIŞ TİCARET İSTATİSTİKLERİ, 2010

İhracatın %60,1'ini KOBİ'ler gerçekleştirdi

2010 yılında 48 009 girişim ihracat, 55 119 girişim ithalat yaptı. İhracatın %60,1'i 0-249 kişi çalışan ve KOBİ olarak değerlendirilen girişimler tarafından gerçekleştirildi. İthalatın ise %42,1'i KOBİ'ler tarafından yapıldı.

İhracatta 0-9 kişi çalışan mikro girişimlerin payı %16,4 olurken, %24,6'sı 10-49 kişi çalışan küçük ölçekli girişimler, %19,2'si 50-249 kişi çalışan orta ölçekli girişimler ve %39,6'sı 250+ kişi çalışan girişimler tarafından gerçekleştirildi.

İthalatın %57,8'i 250+ kişi çalışan büyük girişimler tarafından gerçekleştirilirken, 0-9 kişi çalışan mikro ölçekli girişimlerin payı %6,7, 10-49 kişi çalışan küçük ölçekli girişimlerin payı %16,1 ve 50-249 kişi çalışan orta ölçekli girişimlerin payı %19,2 oldu.



Dış ticarete sanayi sektörü ilk sırada

Girişim ana faaliyetleri esas alındığında ihracatın %60,4'ü, ithalatın ise %54,5'i sanayi sektöründe faaliyet gösteren girişimler tarafından yapıldı. Ana faaliyeti ticaret olan girişimlerin ihracattaki payı %34,9, ithalattaki payı ise %32 düzeyinde gerçekleşti.

NACE Rev2	İhracat (%)	İthalat (%)
B-E: Sanayi	60,4	54,5
G: Ticaret	34,9	32
Diğer	4,7	13,6

Sanayi sektörü ihracatının %61,5'i 250+ kişi çalışan büyük girişimler tarafından yapıldı. Ticaret sektörünün ihracatında ise %44,6 payla 10-49 kişi çalışan küçük ölçekli girişimler en yüksek paya sahip grup oldu. Sanayi sektörü tarafından yapılan ithalatta %72,2 payla 250+ kişi çalışan büyük girişimler, ticaret sektörü tarafından yapılan ithalatta ise %31,3 payla 10-49 kişi çalışan küçük ölçekli girişimler ilk sırada yer aldı.

Sanayici girişimlerin ihracatının yarısı AB'ye

2010 yılında, ana faaliyeti sanayi olan girişimlerin ihracatının %50,1'i AB ülkelerine yapılırken, %18,1'i Yakın ve Orta Doğu ülkelerine gerçekleşti. AB ülkelerine yapılan ihracatın %65,3'ü sanayi, %32,5'i ticaret sektörü tarafından gerçekleştirildi.

Ana faaliyeti sanayi olan girişimler, ithalatının %42,3'ü AB'den, %19,3'ünü Diğer Asya ülkelerinden, %13,7'sini AB üyesi olmayan Avrupa ülkelerinden gerçekleştirdi. Ana faaliyeti ticaret olan girişimlerin en çok ithalat yaptığı ülke grupları sırasıyla AB (%40,1), Diğer Asya (%31,7) ve AB üyesi olmayan Avrupa ülkeleri (%15,1) oldu.

Sanayi ürünleri ihracatının %61,8'ini sanayici yaptı

Sanayi ürünleri ihracatının %61,8'ini ana faaliyeti sanayi olan girişimler, %33,7'sini ise ana faaliyeti ticaret olan girişimler gerçekleştirdi. Ana faaliyeti sanayi olan girişimlerin yaptığı ihracatın ise %94,9'u sanayi ürünleri, %2,4'ü tarım ürünleri oldu.

Sanayi ürünleri ithalatının girişim ana faaliyetine göre %52,3'ü sanayi, %38,2'si ticaret ve %9,6'sı diğer sektörler tarafından yapıldı. Ana faaliyeti sanayi olan girişimlerin ithalatının %75'ini sanayi ürünleri, %13,6'sını madencilik ürünleri ve %4,2'sini ise tarım ürünleri oluşturdu.

İthalatın %48,4'ünü 50 girişim gerçekleştirdi

2010 yılında ihracatın %47'sini 100 girişim, ithalatın ise %48,4'ünü 50 girişim yaptı. En çok ihracat yapan 5 girişim toplam ihracatın %17'sini, en çok ithalat yapan 5 girişim ise ithalatın %22'sini gerçekleştirdi.

İhracatta ilk 5 girişimin sanayi sektöründeki payı %18,5, ticaret sektöründe %13,9 oldu. İthalatta ilk 5 girişim sanayi sektöründe %20,2 paya sahip iken, bu pay ticaret sektöründe %11,9 olarak gerçekleşti.

Girişimlerin %45,5'i 1 ülkeden ithalat yaptı

2010 yılında 21 531 girişim tek ülkeye ihracat yaparken 8 057 girişim 2 ülkeye, 8 968 girişim ise 3-5 ülkeye ihracat yaptı. 20+ ülkeye ihracat yapan girişim sayısı 1 943 iken, bu girişimler ihracatın yarısından fazlasını (%56,2) gerçekleştirdi.

1 105 girişim 20 ve daha fazla ülkeden ithalat gerçekleştirdi. Bu girişimlerin ithalatı toplam ithalatın %52,9'unu oluşturdu. 2010 yılında 25 102 girişim tek ülkeden (toplam girişimlerin %45,5'i), 9 227 girişim 2 ülkeden, 10 939 girişim ise 3-5 ülkeden ithalat gerçekleştirdi.