



İşgücü İstatistikleri, Haziran 2021

Hanehalkı İşgücü Araştırması'nda 2021 Ocak ayından itibaren, Avrupa Birliği (AB) ülkeleri ile eş zamanlı olarak; Uluslararası Çalışma Örgütü'nün (ILO) 19. Çalışma İstatistikçileri Konferansı (ICLS) kararlarına ve ilgili AB tüzüğüne uyum sağlamak amacıyla yeni düzenlemelere geçilmiştir. 19. ICLS ile birlikte işgücü piyasasındaki gelişmeleri daha iyi takip edebilmek amacıyla, istihdam ve işsizliğe ek olarak tamamlayıcı göstergeler tanımlanmıştır. AB İstatistik Ofisi (Eurostat) tarafından yayımlanmakta olan bu tamamlayıcı göstergelere bültende yer verilmeğe başlanmıştır.

Üçer aylık hareketli ortalamalar olarak aylık yayımlanan işgücü istatistikleri, 2021 yılından itibaren bağımsız aylık tahminler olarak yayımlanmaya başlanmıştır. Yeni düzenlemelere ilişkin ayrıntılı bilgiye metaveriden ulaşılabilir.

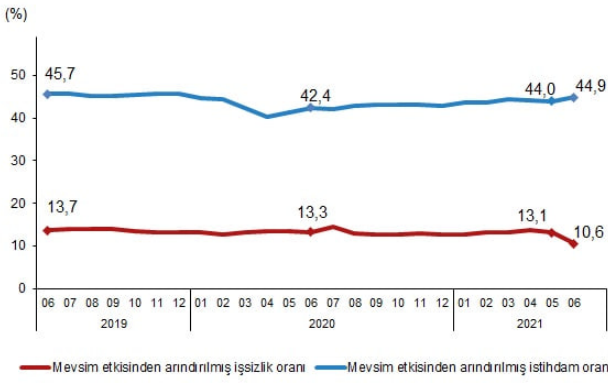
Mevsim etkisinden arındırılmış işsizlik oranı %10,6 seviyesinde gerçekleşti

Türkiye genelinde 15 ve daha yukarı yaştaki kişilerde işsiz sayısı 2021 yılı Haziran ayında bir önceki aya göre 823 bin kişi azalarak 3 milyon 399 bin kişi oldu. İşsizlik oranı ise 2,5 puanlık azalış ile %10,6 seviyesinde gerçekleşti.

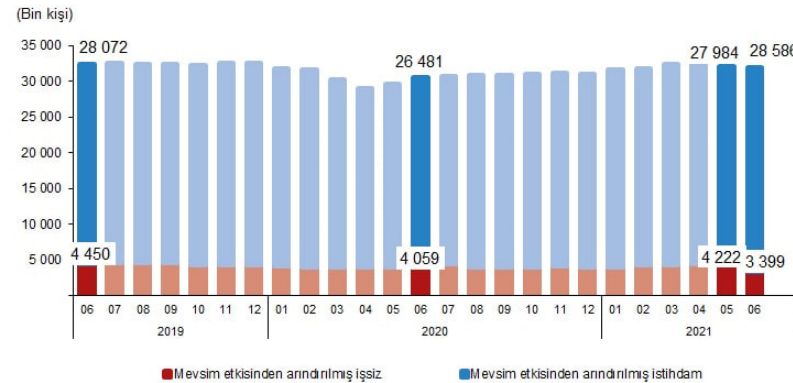
Mevsim etkisinden arındırılmış istihdam oranı %44,9 oldu

İstihdam edilenlerin sayısı 2021 yılı Haziran ayında bir önceki aya göre 602 bin kişi artarak 28 milyon 586 bin kişi, istihdam oranı ise 0,9 puanlık artış ile %44,9 oldu.

İşsizlik ve istihdam oranı, Haziran 2019-Haziran 2021



İşsiz ve istihdamda olanlar, Haziran 2019-Haziran 2021



Mevsim etkisinden arındırılmış işgücüne katılma oranı %50,2 olarak gerçekleşti

İşgücü 2021 yılı Haziran ayında bir önceki aya göre 222 bin kişi azalarak 31 milyon 984 bin kişi, işgücüne katılma oranı ise 0,5 puanlık azalış ile %50,2 olarak gerçekleşti.

Mevsim etkisinden arındırılmış temel işgücü göstergeleri, 15+ yaş, (Bin kişi), Haziran 2021

	Haziran 2021			Bir önceki aya göre fark			Bir önceki yılın aynı ayına göre fark		
	Toplam	Erkek	Kadın	Toplam	Erkek	Kadın	Toplam	Erkek	Kadın
Nüfus	63 659	31 512	32 147	87	40	47	1 134	586	548
İşgücü	31 984	21 780	10 204	- 222	- 344	122	1 443	948	495
İstihdam	28 586	19 824	8 761	602	383	218	2 105	1 564	540
İşsiz	3 399	1 956	1 443	- 823	- 727	- 96	- 660	- 616	- 44
İşgücüne dahil olmayanlar	31 675	9 732	21 943	309	384	- 75	- 310	- 362	53
İşgücüne katılma oranı (%)	50,2	69,1	31,7	-0,5	-1,2	0,3	1,4	1,7	1,0
İstihdam oranı (%)	44,9	62,9	27,3	0,9	1,1	0,7	2,5	3,9	1,3
İşsizlik oranı (%)	10,6	9,0	14,1	-2,5	-3,1	-1,2	-2,7	-3,3	-1,2
Tarım dışı işsizlik oranı (%)	12,3	10,1	17,5	-2,7	-3,5	-0,8	-3,2	-4,0	-1,4

Tablodaki rakamlar yuvarlamadan dolayı toplamı vermeyebilir.

Genç nüfusta mevsim etkisinden arındırılmış işsizlik oranı %22,7, istihdam oranı %32,6 oldu

15-24 yaş grubunu kapsayan genç nüfusta işsizlik oranı bir önceki aya göre 0,2 puanlık azalışla %22,7, istihdam oranı 0,4 puanlık artışla %32,6 oldu. Bu yaş grubunda işgücüne katılma oranı ise bir önceki aya göre 0,6 puan artarak %42,3 seviyesinde gerçekleşti.

Mevsim etkisinden arındırılmış temel işgücü göstergeleri, 15-24 yaş, (%), Haziran 2021

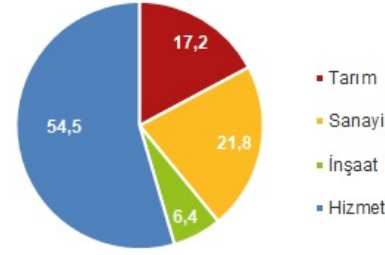
	Haziran 2021			Bir önceki aya göre fark			Bir önceki yılın aynı ayına göre fark		
	Toplam	Erkek	Kadın	Toplam	Erkek	Kadın	Toplam	Erkek	Kadın
İşgücüne katılma oranı	42,3	54,6	29,4	0,6	0,0	1,1	2,6	2,5	2,5
İstihdam oranı	32,6	43,6	21,2	0,4	0,6	0,3	2,9	3,1	2,6
İşsizlik oranı	22,7	20,2	27,7	-0,2	-1,1	1,6	-2,5	-2,1	-3,4

Mevsim etkisinden arındırılmış istihdamın %54,5'i hizmet sektöründe yer aldı

Haziran ayında istihdam edilenlerin sayısı bir önceki aya göre tarım sektöründe 163 bin kişi, sanayi sektöründe 296 bin kişi, inşaat sektöründe 8 bin kişi, hizmet sektöründe 136 bin kişi arttı. İstihdam edilenlerin %17,2'si tarım, %21,8'i sanayi, %6,4'ü inşaat, %54,5'i ise hizmet sektöründe yer aldı.

	Haziran 2021			Bir önceki aya göre fark			Bir önceki yılın aynı ayına göre fark		
	Toplam	Erkek	Kadın	Toplam	Erkek	Kadın	Toplam	Erkek	Kadın
Toplam	28 586	19 824	8 761	602	383	218	2 105	1 564	540
Tarım	4 921	2 904	2 017	163	4	159	106	29	77
Sanayi	6 239	4 744	1 495	296	256	40	818	592	226
İnşaat	1 844	1 765	79	8	7	1	258	254	4
Hizmet	15 583	10 412	5 171	136	117	19	924	691	233

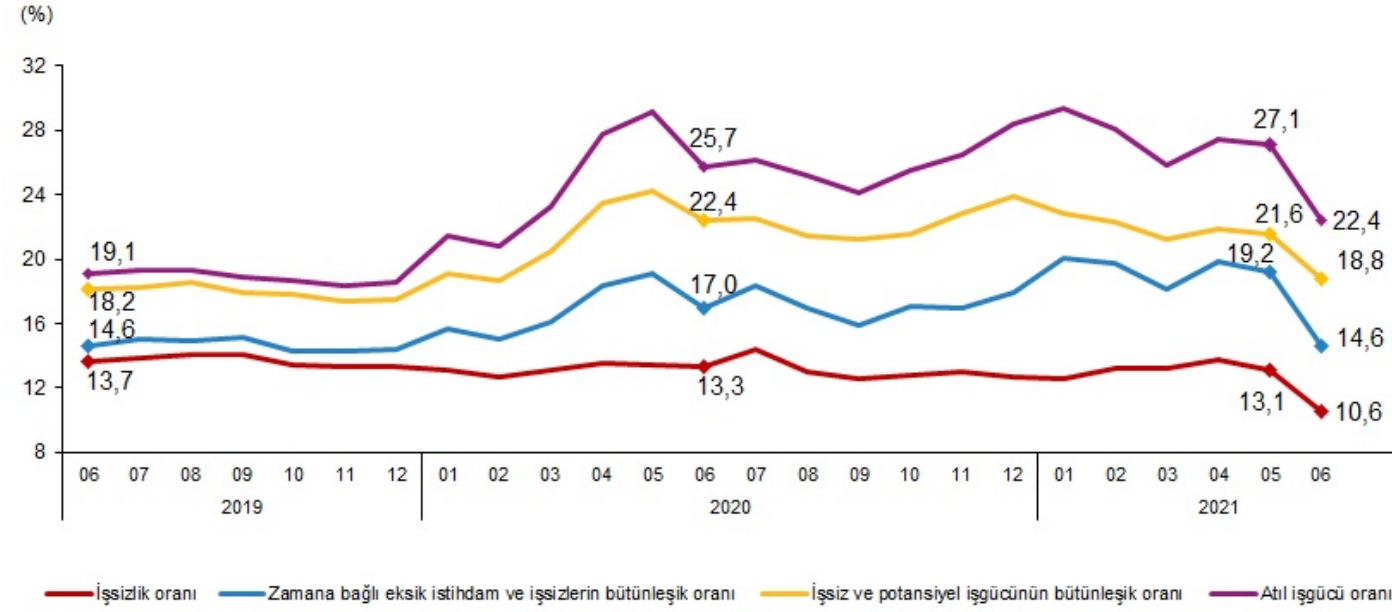
Tablodaki rakamlar yuvarlamadan dolayı toplamı vermeyebilir.



Mevsim etkisinden arındırılmış atıl işgücü oranı %22,4 oldu

Zamana bağlı eksik istihdam, potansiyel işgücü ve işsizlerden oluşan atıl işgücü oranı 2021 yılı Haziran ayında bir önceki aya göre 4,7 puan azalarak %22,4 oldu. Zamana bağlı eksik istihdam ve işsizlerin bütününe oranı %14,6 iken, potansiyel işgücü ve işsizlerin bütününe oranı %18,8 olarak gerçekleşti.

Mevsim etkisinden arındırılmış işgücüne ilişkin tamamlayıcı göstergeler, Haziran 2019-Haziran 2021

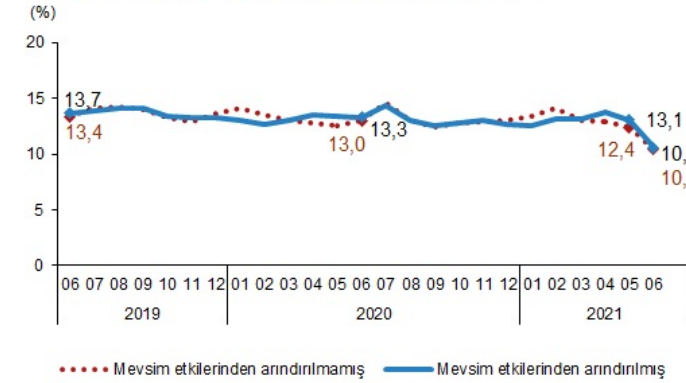


İşsizlik oranı %10,4, istihdam oranı %45,9 oldu

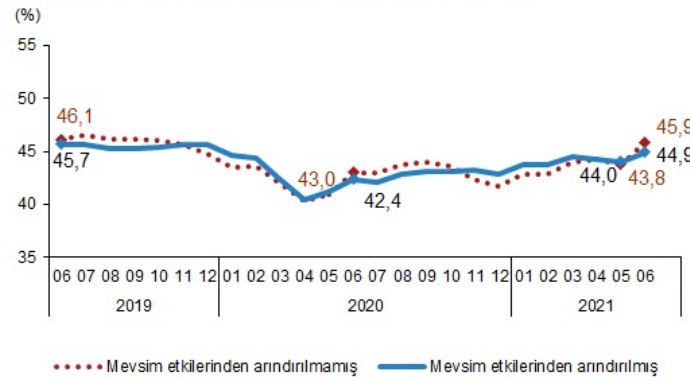
İşsizlik oranı bir önceki yılın aynı ayına göre 2,6 puan azalarak %10,4 oldu. İşsiz sayısı bir önceki yılın aynı ayına göre 648 bin kişi azalarak 3 milyon 380 bin kişi olarak gerçekleşti.

İstihdam oranı bir önceki yılın aynı ayına göre 2,9 puan artarak %45,9 oldu. İstihdam edilenlerin sayısı 2 milyon 358 bin kişi artarak 29 milyon 227 bin kişi oldu.

İşsizlik oranı, Haziran 2019-Haziran 2021



İstihdam oranı, Haziran 2019-Haziran 2021



İşgücüne katılma oranı bir önceki yılın aynı ayına göre 1,8 puan artarak %51,2 oldu. İşgücüne katılan sayısı 1 milyon 711 bin kişi artarak 32 milyon 607 bin kişi olarak gerçekleşti.

Tarım dışı sektörde kayıt dışı çalışanların oranı %17,3 oldu

Haziran ayında sosyal güvenlik kuruluşuna bağlı olmadan çalışanların toplam çalışanlar içindeki payını gösteren kayıt dışı çalışanların oranı, bir önceki yılın aynı ayına göre 2,2 puan azalarak %29,5 olarak gerçekleşti. Tarım dışı sektörde kayıt dışı çalışanların oranı bir önceki yılın aynı ayına göre 2,1 puan azalarak %17,3 oldu.

Bu konu ile ilgili bir sonraki haber bülteninin yayımlanma tarihi 16 Ağustos 2021'dir.