

Sayı: 21695

05 Aralık 2016

Saat: 10:00

Tüketici Fiyat Endeksi, Kasım 2016

Tüketici fiyat endeksi (TÜFE) aylık %0,52 arttı

TÜFE'de (2003=100) 2016 yılı Kasım ayında bir önceki aya göre %0,52, bir önceki yılın Aralık ayına göre %6,78, bir önceki yılın aynı ayına göre %7 ve on iki aylık ortalamalara göre %7,79 artış gerçekleşti.

Aylık en yüksek artış %3,89 ile giyim ve ayakkabı grubunda oldu

Ana harcama grupları itibarıyla 2016 yılı Kasım ayında endekste yer alan gruplardan eğlence ve kültürde %1,25, çeşitli mal ve hizmetlerde %1,16, konutta %0,87 ve haberleşmede %0,64 artış gerçekleşti.

Aylık en fazla düşüş gösteren grup %0,58 ile gıda ve alkolsüz içecekler oldu

Ana harcama grupları itibarıyla 2016 yılı Kasım ayında endekste düşüş gösteren bir diğer grup ise %0,12 ile ev eşyası oldu.

Yıllık en fazla artış %22,61 ile alkollü içecekler ve tütün grubunda gerçekleşti

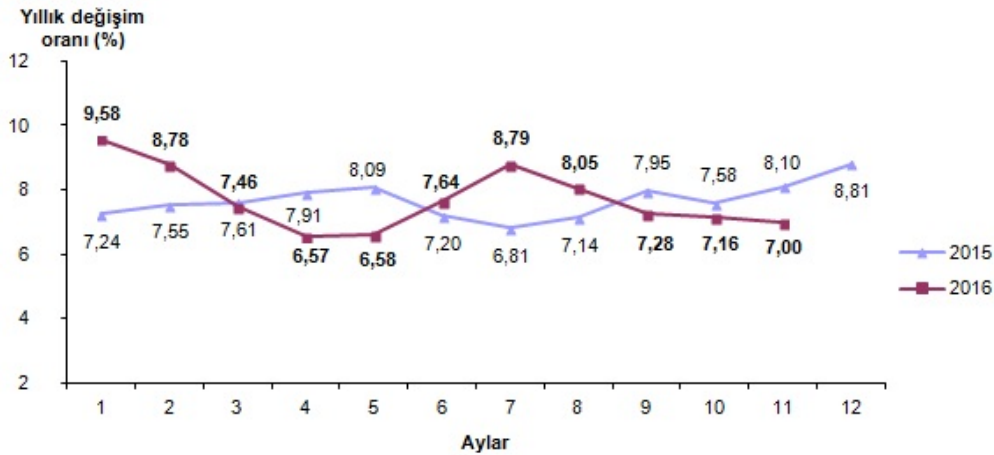
TÜFE'de, bir önceki yılın aynı ayına göre çeşitli mal ve hizmetler %10,92, ulaştırma %9,57, eğitim %9,50, sağlık %9,16 ile artışın yüksek olduğu diğer ana harcama gruplarıdır.

Aylık en yüksek artış %1,06 ile TR81'de (Zonguldak, Karabük, Bartın) oldu

İstatistiki Bölge Birim Sınıflaması (İBBS) 2. Düzey'de bulunan 26 bölge içinde, bir önceki yılın Aralık ayına göre en yüksek artış %8,16 ile TR22 (Balıkesir, Çanakkale) bölgesinde, bir önceki yılın aynı ayına göre en yüksek artış %8,62 ile TR62 (Adana, Mersin) bölgesinde ve on iki aylık ortalamalara göre en yüksek artış %9,28 ile TR62 (Adana, Mersin) bölgesinde gerçekleşti.

Kasım 2016'da endekste kapsanan 417 maddeden; 44 maddenin ortalama fiyatlarında değişim olmazken, 282 maddenin ortalama fiyatlarında artış, 91 maddenin ortalama fiyatlarında ise düşüş gerçekleşti.

Tüketici fiyat endeksi (2003=100), Kasım 2016



Tüketici fiyat endeksi değişim oranları (2003=100), Kasım 2016

	(%)	
	Kasım 2016	Kasım 2015
Bir önceki aya göre değişim oranı	0,52	0,67
Bir önceki yılın Aralık ayına göre değişim oranı	6,78	8,58
Bir önceki yılın aynı ayına göre değişim oranı	7,00	8,10
On iki aylık ortalamalara göre değişim oranı	7,79	7,61

Ana harcama gruplarına göre tüketici fiyat endeksi ve değişim oranları (2003=100), Kasım 2016

Ana harcama grupları	Harcama grubu ağırlıkları	Bir önceki aya göre değişim oranı (%)	Bir önceki yılın Aralık ayına göre değişim oranı (%)	Bir önceki yılın aynı ayına göre değişim oranı (%)	On iki aylık ortalamalara göre değişim oranı (%)	Endeks
Türkiye	100,00	0,52	6,78	7,00	7,79	287,81
Gıda ve alkolsüz içecekler	23,68	-0,58	2,28	3,55	6,20	309,17
Alkollü içecekler ve tütün	4,98	0,01	22,61	22,61	16,00	535,64
Giyim ve ayakkabı	7,43	3,89	6,70	4,59	7,82	203,53
Konut	15,93	0,87	5,42	5,87	6,60	323,94
Ev eşyası	8,02	-0,12	4,90	5,46	8,99	226,54
Sağlık	2,66	0,05	9,01	9,16	9,37	173,52
Ulaştırma	14,31	0,49	10,20	9,57	6,93	270,94
Haberleşme	4,42	0,64	3,31	3,09	2,79	133,08
Eğlence ve kültür	3,81	1,25	4,44	4,26	7,56	202,97
Eğitim	2,56	0,10	9,46	9,50	7,97	293,59
Lokanta ve oteller	7,47	0,48	8,14	8,50	10,56	430,96
Çeşitli mal ve hizmetler	4,73	1,16	10,42	10,92	11,31	347,05

Özel kapsamlı TÜFE göstergeleri (2003=100), Kasım 2016

Grup	Kapsam	Bir önceki aya göre değişim oranı (%)	Bir önceki yılın Aralık ayına göre değişim oranı (%)	Bir önceki yılın aynı ayına göre değişim oranı (%)	On iki aylık ortalamalara göre değişim oranı (%)	Endeks
A	Mevsimlik ürünler hariç	0,59	7,55	7,79	7,94	296,51
B	İşlenmemiş gıda ürünleri hariç	0,77	7,83	7,83	8,22	282,05
C	Enerji hariç	0,44	6,84	7,13	8,48	286,14
D	(B) ve (C)	0,72	8,08	8,13	9,11	278,76
E	(C) ve alkollü içkiler ile tütün ürünleri hariç	0,47	5,88	6,18	7,99	274,21
F	(E) ve fiyatları yönetilen/yönlendirilen diğer ürünler, dolaylı vergiler hariç	0,47	5,75	6,06	7,95	285,12
G	(F) ve (B)	0,80	6,95	6,99	8,56	276,25
H	(D) ve alkollü içkiler, tütün ürünleri ile altın hariç	0,74	6,85	6,89	8,49	260,17
I	(C) , gıda ve alkolsüz içecekler, alkollü içkiler ile tütün ürünleri ve altın hariç	0,84	7,11	6,99	8,64	251,93

Bu konu ile ilgili bir sonraki haber bülteninin yayımlanma tarihi 03 Ocak 2017'dir.



TS21695

Bilgi için: Dr. Cem BAŞ

Telefon: +90 312 410 05 06

e.posta: cembas@tuik.gov.tr

/ tuikbilgi

/ tuikbilgi