

Sayı: 18744

25 Mayıs 2015

Saat: 10:00

## Seragazı Emisyon Envanteri, 2013

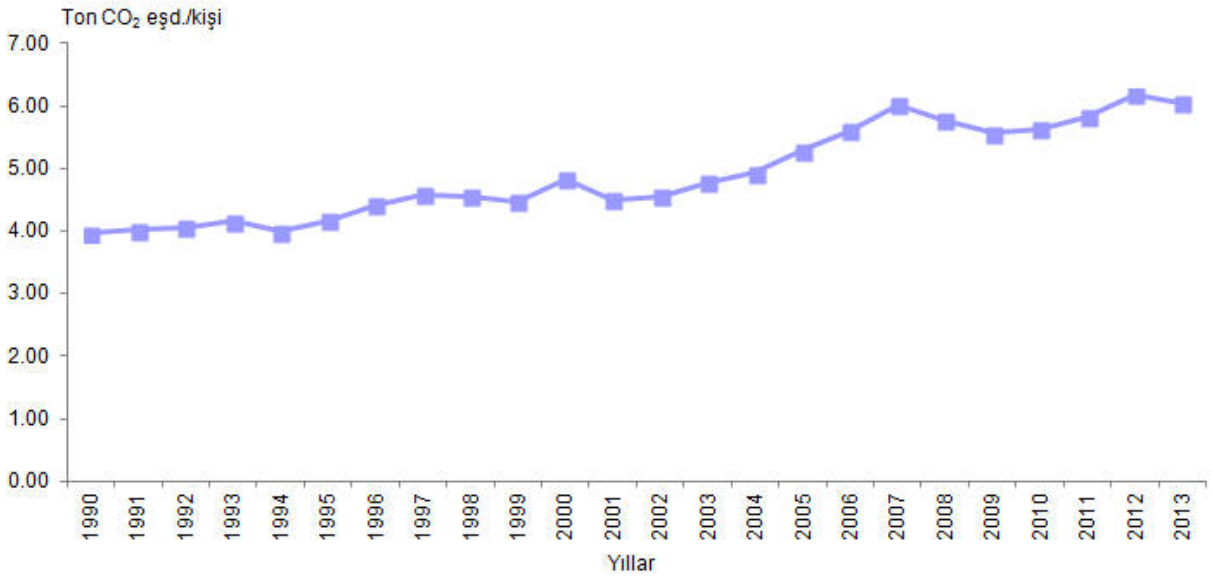
### Toplam seragazı emisyonu 2013 yılında 459,1 Mt CO<sub>2</sub> eşdeğeri olarak hesaplandı

Envanter sonuçlarına göre, 2013 yılında toplam seragazı emisyonu CO<sub>2</sub> eşdeğeri olarak 459,1 milyon ton (Mt) olarak hesaplandı. 2013 yılı emisyonlarında CO<sub>2</sub> eşdeğeri olarak en büyük payı %67,8 ile enerji kaynaklı emisyonlar alırken, bunu sırasıyla %15,7 ile endüstriyel işlemler ve ürün kullanımı, %10,8 ile tarımsal faaliyetler ve %5,7 ile atık takip etti.

### Kişi başı seragazı emisyonları arttı

CO<sub>2</sub> eşdeğeri olarak 2013 yılı toplam seragazı emisyonu 1990 yılına göre %110,4 artış gösterdi. 1990 yılında kişi başı CO<sub>2</sub> eşdeğer emisyonu 3,96 ton/kişi olarak hesaplanırken, bu değer 2013 yılında 6,04 ton/kişi olarak hesaplandı.

#### Kişi Başı Seragazı Emisyonu, 1990 - 2013



### CO<sub>2</sub> emisyonlarındaki en büyük payı enerji kaynaklı emisyonlar oluşturdu

Toplam CO<sub>2</sub> emisyonlarının 2013 yılında %82,2'si enerjiden, %17,6'sı endüstriyel işlemler ve ürün kullanımından, %0,2'si tarımsal faaliyetler ve atıktan kaynaklandı.

### CH<sub>4</sub> emisyonlarının %46,5'i tarımsal faaliyetlerden kaynaklandı

CH<sub>4</sub> emisyonlarının %46,5'i tarımsal faaliyetlerden, %36,7'si atıktan, %16,8'i ise enerji ile endüstriyel işlemler ve ürün kullanımından kaynaklandı.

### N<sub>2</sub>O emisyonlarındaki en büyük payı tarımsal faaliyetler oluşturdu

N<sub>2</sub>O emisyonlarının %79,4'ü tarımsal faaliyetlerden, %8,4'ü enerjiden, %7,9'u atıktan, %4,3'ü ise endüstriyel işlemler ve ürün kullanımından kaynaklandı.

Ulusal seragazı emisyonları, 2015 yılına kadar 1996 Hükümetlerarası İklim Değişikliği Paneli (IPCC) Rehberleri kullanılarak hesaplanırken, 2015 yılında 2006 IPCC Rehberlerine göre 1990-2013 dönemi emisyonları hesaplanmış ve 1990-2012 dönemi verileri revize edilmiştir. Emisyon envanteri, enerji, endüstriyel işlemler ve ürün kullanımı, tarımsal faaliyetler ve atıktan kaynaklanan, doğrudan seragazları olan karbondioksit (CO<sub>2</sub>), metan (CH<sub>4</sub>), diazotmonoksit (N<sub>2</sub>O) ve F-gazları ile dolaylı seragazları azotoksitler (NO<sub>x</sub>), metan dışı uçucu organik bileşikler (NMVOC), karbonmonoksit (CO) ve kükürtdioksit (SO<sub>2</sub>) emisyonlarını kapsamaktadır.





TS18744

**Bilgi için:** Aynur TOKEL

**Telefon:** +90 312 410 03 61

**e.posta:** aynur.tokel@tuik.gov.tr

 / tuikbilgi

 / tuikbilgi