

Sayı: 33663 27 Ocak 2021 Saat: 10:00

## İl Bazında Gayrisafi Yurt İçi Hasıla, 2019

### Gayrisafi Yurt İçi Hasıladan (GSYH) en yüksek payı %30,7 ile İstanbul aldı

İl düzeyinde cari fiyatlarla GSYH hesaplamalarına göre; 2019 yılında İstanbul 1 trilyon 327 milyar 452 milyon TL ile en yüksek GSYH'ye ulaştı ve toplam GSYH'den %30,7 pay aldı. İstanbul'u, 395 milyar 731 milyon TL ve %9,2 pay ile Ankara, 263 milyar 38 milyon TL ve %6,1 pay ile İzmir izledi. İl düzeyinde GSYH hesaplarında son üç sırada 4 milyar 134 milyon TL ile Tunceli, 3 milyar 399 milyon TL ile Ardahan ve 2 milyar 840 milyon TL ile Bayburt yer aldı.

GSYH'den en yüksek payı alan ilk beş il, 2019 yılında toplam GSYH'nin %53,7'sini oluşturdu.

### İl bazında GSYH payı, cari fiyatlarla, 2019



### İstanbul, kişi başına GSYH'de 2019 yılında 86 bin 798 TL ile ilk sırada yer aldı

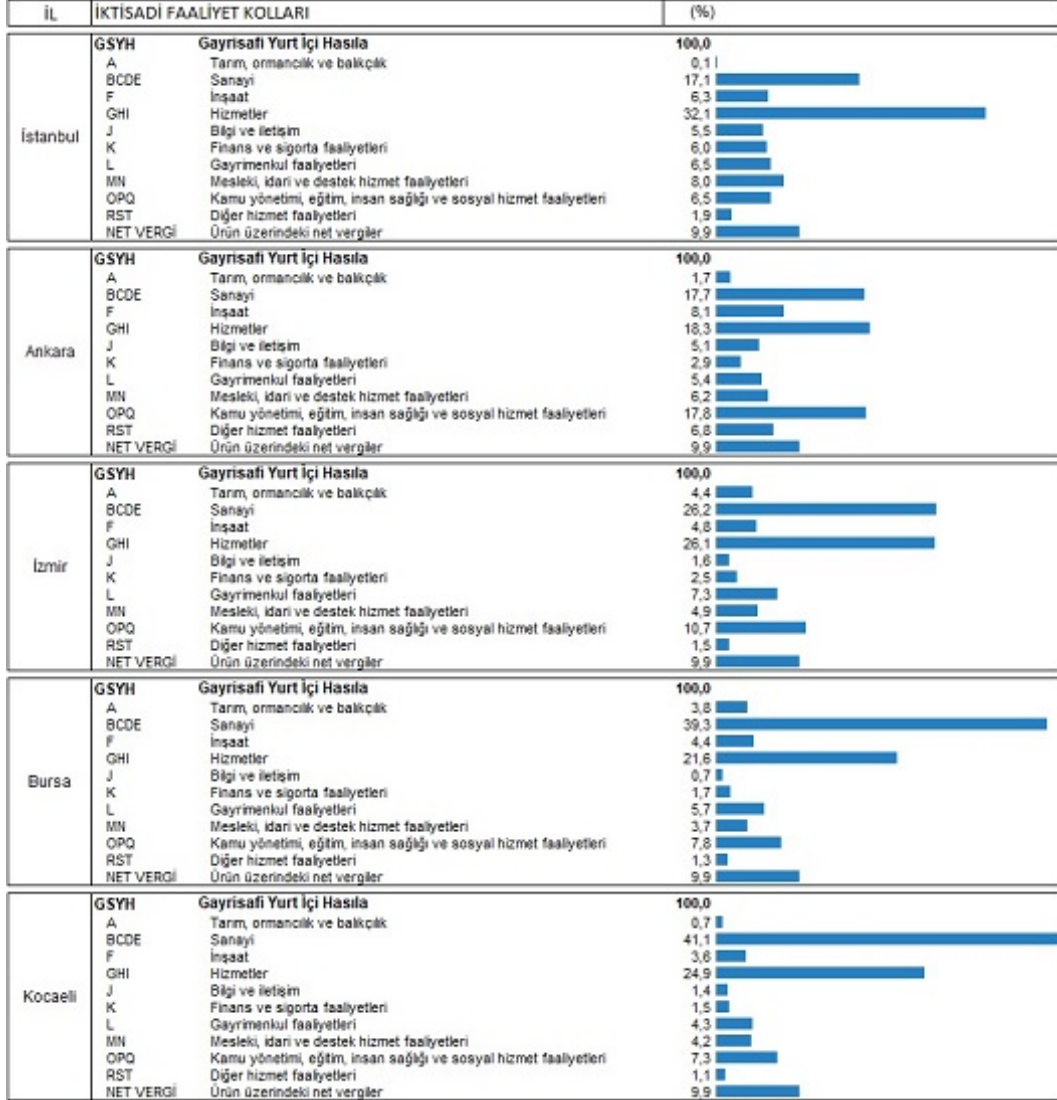
Kişi başına GSYH'de 2019 yılında, İstanbul 86 bin 798 TL ile ilk sırada yer aldı. İstanbul'u, 81 bin 228 TL ile Kocaeli ve 71 bin 27 TL ile Ankara izledi. İl düzeyinde kişi başına GSYH hesaplamalarında, 18 bin 708 TL ile Van, 17 bin 465 TL ile Şanlıurfa ve 16 bin 727 TL ile Ağrı son üç sırada yer aldı.

Kişi başına GSYH, 2019 yılında on dört il için Türkiye ortalamasının üzerinde gerçekleşti.

### İl bazında kişi başına GSYH endeksi, cari fiyatlarla, 2019 [Türkiye=100]

**Kişi başına GSYH endeksi - 2019**

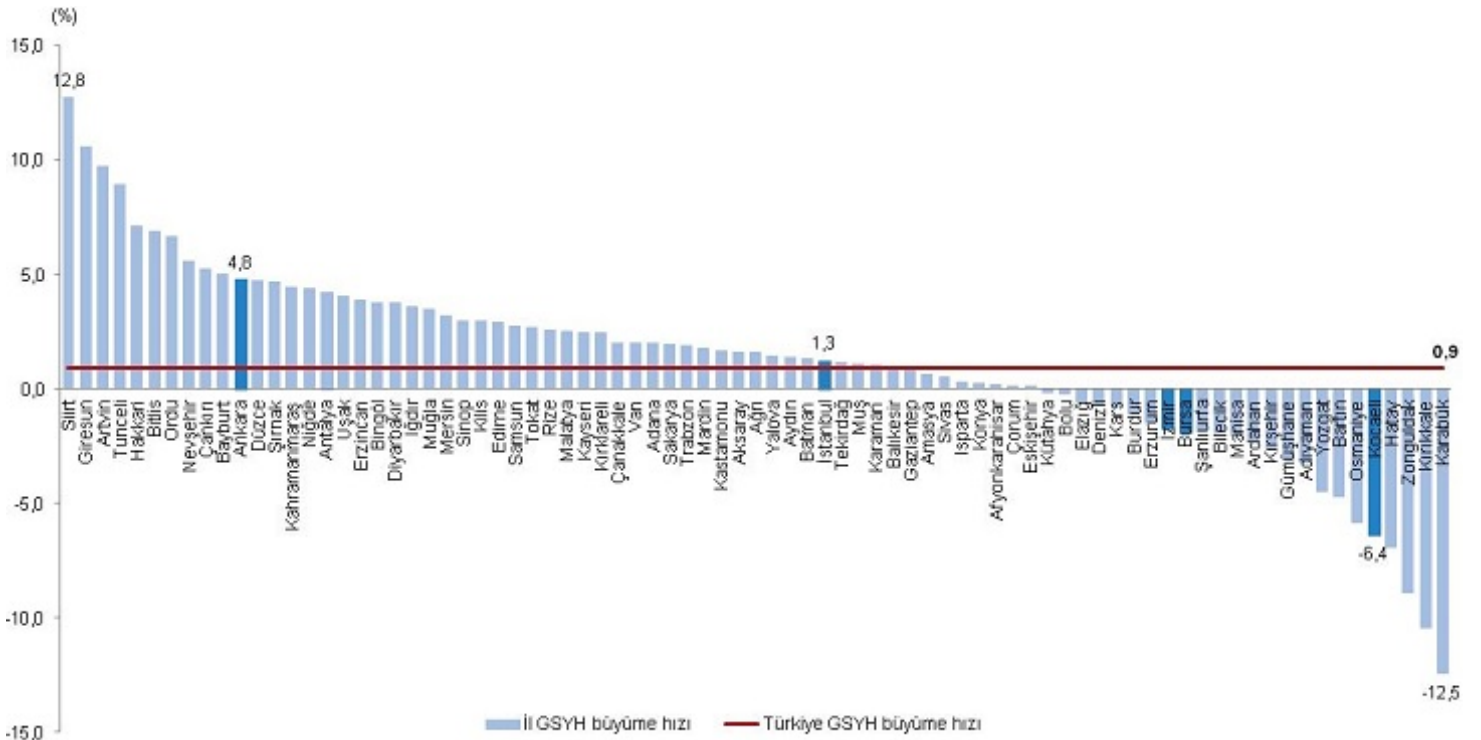
32 - 59
60 - 69
70 - 79
80 - 99
100 - 166



**Zincirlenmiş hacim endeksiyle GSYH, 48 ilde, bir önceki yıla göre Türkiye ortalamasının üzerinde büyüdü**

Yıllık GSYH, zincirlenmiş hacim endeksiyle 2019 yılında bir önceki yıla göre %0,9 artarken, 48 ilde Türkiye ortalamasının üzerinde artış gerçekleşti. Bir önceki yıla göre 2019 yılında en yüksek artış gösteren ilk üç il sırasıyla %12,8 değişim oranı ile Siirt, %10,6 ile Giresun ve %9,8 ile Artvin oldu. Bir önceki yıla göre en yüksek azalış gösteren üç il ise sırasıyla % 8,9 değişim oranı ile Zonguldak, %10,4 ile Kırıkkale ve %12,5 ile Karabük oldu.

**İl bazında GSYH büyüme hızı, zincirlenmiş hacim endeksiyle, 2019**

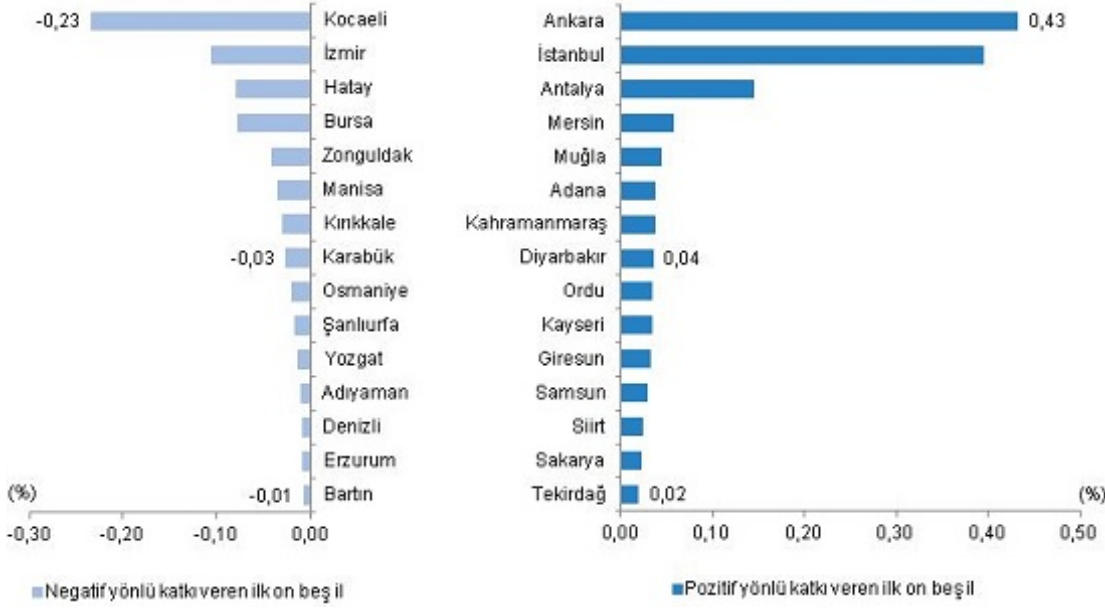


**Ankara %0,43 ile, 2019 yılı Türkiye GSYH büyümesine (%0,9) en fazla katkı sağlayan il oldu**



Yıllık GSYH'nin, zincirlenmiş hacim endeksiyle bir önceki yıla göre %0,9 artışına en fazla katkı veren il %0,43 ile Ankara oldu. Ankara'yı %0,40 ile İstanbul ve %0,14 ile Antalya izledi. Yıllık GYSH büyümesine 2019 yılında negatif yönlü katkı veren illerin başında %0,23 ile Kocaeli, %0,11 ile İzmir, %0,08 ile Bursa ve Hatay yer aldı.

#### İllerin Türkiye GSYH büyümesine katkısı, zincirlenmiş hacim endeksiyle, 2019



Bu konu ile ilgili bir sonraki haber bülteninin yayımlanma tarihi 09 Aralık 2021'dir.

#### AÇIKLAMALAR

2020 yılında yayımlanan Dış Ticaret İstatistikleri (Özel Dış Ticaret sisteminden Genel Dış Ticaret sistemine geçiş), Uluslararası Hizmet Ticareti İstatistikleri (UHTİ) ve Ödemeler Dengesi İstatistiklerinde (ÖDİ) yapılan revizyonların Ulusal Hesaplar sistemine entegrasyonu çalışmalarının sonuçları, "Yıllık Gayrisafi Yurtiçi Hasıla, 2019" ve "Dönemsel Gayrisafi Yurt İçi Hasıla, II. Çeyrek: Nisan-Haziran, 2020" haber bültenleri ile 31 Ağustos 2020 tarihinde kamuoyu ile paylaşılmıştır.

29.05.2020 tarihinde yayımlanan Dönemsel GSYH I.Çeyrek haber bülteni ile duyurulduğu gibi, revizyon kapsamında yapılan çalışmaların sonuçları, bu bülten ile il bazında GSYH hesaplamalarına yansıtılmıştır.

Ayrıca, il bazında GSYH hesaplamalarında kullanılan veri kaynaklarındaki gelişmeler, hesap sistemine entegre edilmiştir. Bu kapsamda;

- Zincirlenmiş hacim endeksine göre il bazında GSYH ilk kez hesaplanmıştır.
- Daha önce "tarım, sanayi, hizmetler" olarak üç iktisadi faaliyet ayrıntısında toplulaştırılarak yayımlanmakta olan il bazında GSYH, on iktisadi faaliyet (A10) ayrıntısında yayımlanmaya başlanmıştır.
- Zincirlenmiş hacim endeksi hesabının il düzeyinde üretilmeye başlanması ve iktisadi faaliyet ayrımı düzeyinin artırılması çalışmalarına bağlı olarak, il bazında GSYH hesap sistemi yeniden oluşturulmuştur.

Konu ile ilgili detaylı metodolojik açıklama dokümanı, haber bülteni eki Tablo 9'da yer almaktadır. Zincirlenmiş hacim endeksine göre illerin Türkiye GSYH büyümesine katkısı İstatistiki Bölge Birimleri Sınıflaması (İBBS) 2. Düzey ve 3. Düzey bazında Tablo 7'de, revizyon öncesi seriler haber bülteni eki Tablo 8'de verilmektedir.



Teknik bilgi için: SEÇİL ÇALIK  
Telefon: +90 312 454 76 73  
e.posta: secil.calik@tuik.gov.tr

Bilgi talebi için: Bilgi Dağıtım Grubu  
Telefon: +90 312 454 72 56  
e.posta: bilgi@tuik.gov.tr

/tuikbilgi  
 /tuikbilgi