

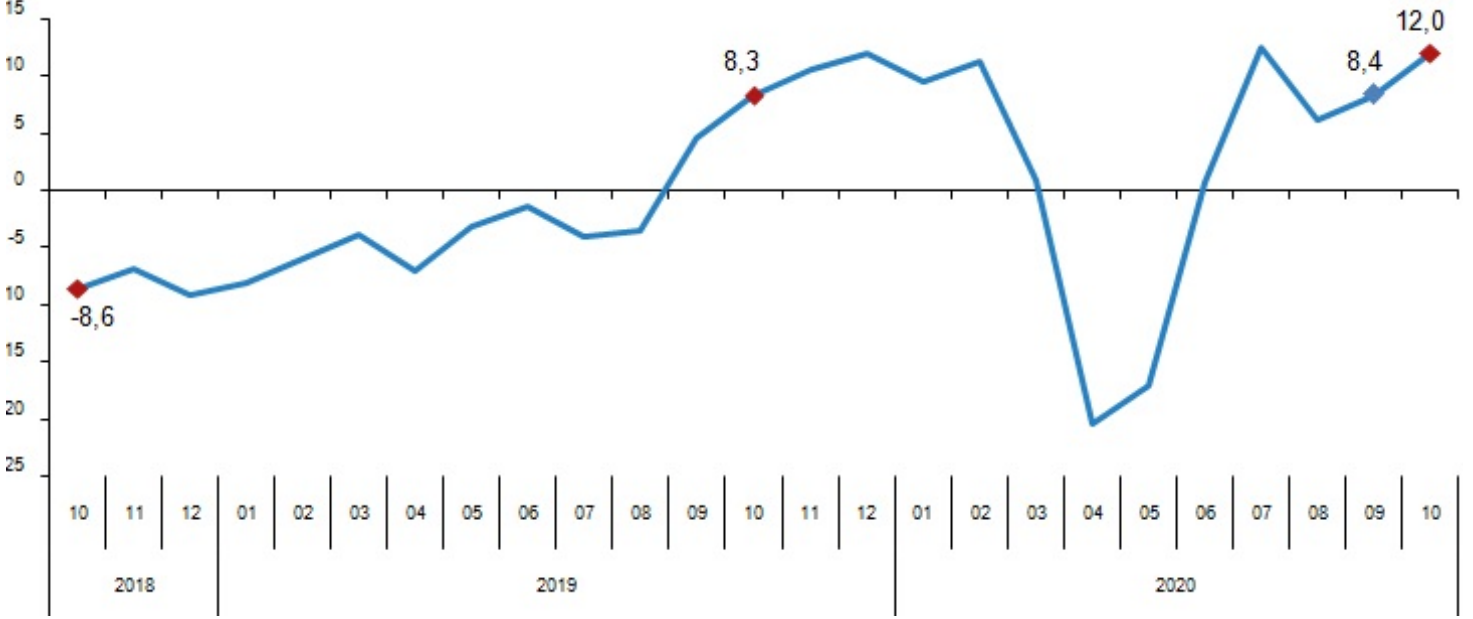
Sayı: 33819 14 Aralık 2020 Saat: 10:00

## Perakende Satış Endeksleri, Ekim 2020

### Perakende satış hacmi yıllık %12,0 arttı

Sabit fiyatlarla perakende satış hacmi (2015=100) 2020 yılı Ekim ayında bir önceki yılın aynı ayına göre %12,0 arttı. Aynı ayda gıda, içecek ve tütün satışları %14,8, gıda dışı satışlar (otomotiv yakıtı hariç) %12,8, otomotiv yakıtı satışları %6,5 arttı.

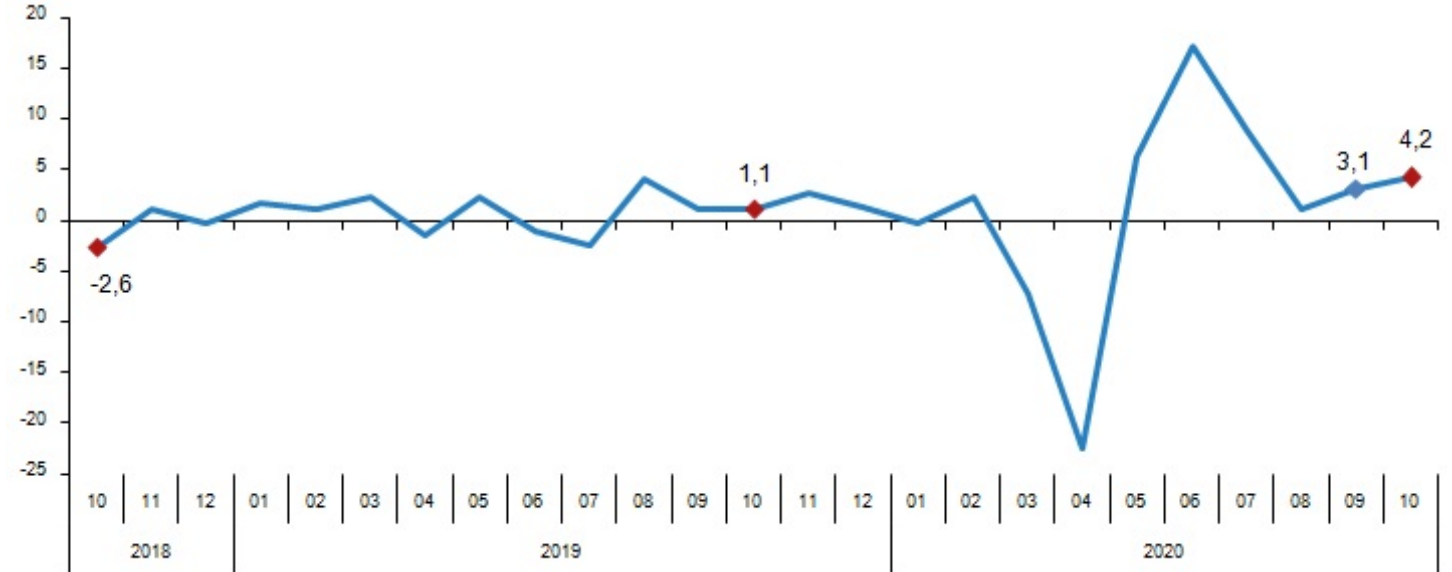
#### Perakende satış hacmi yıllık değişim oranı (%), Ekim 2020



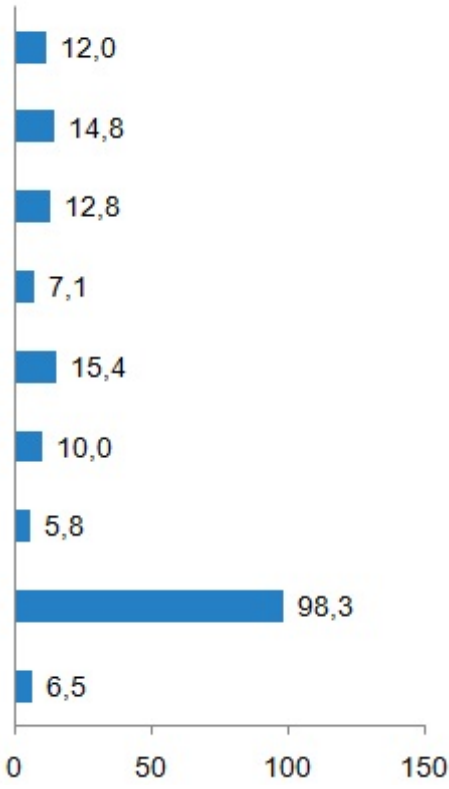
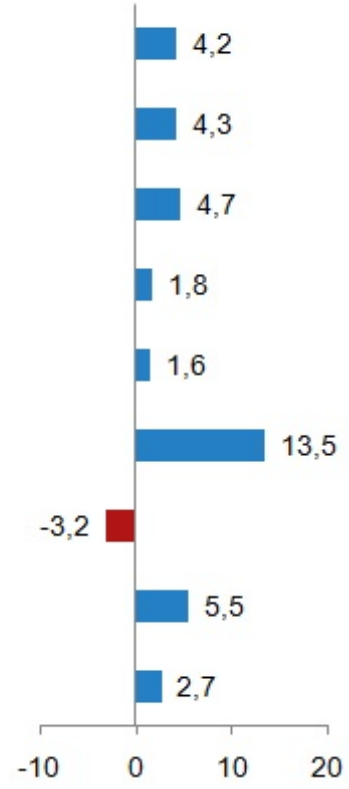
### Perakende satış hacmi aylık %4,2 arttı

Sabit fiyatlarla perakende satış hacmi 2020 yılı Ekim ayında bir önceki aya göre %4,2 arttı. Aynı ayda gıda, içecek ve tütün satışları %4,3, gıda dışı satışlar (otomotiv yakıtı hariç) %4,7, otomotiv yakıtı satışları %2,7 arttı.

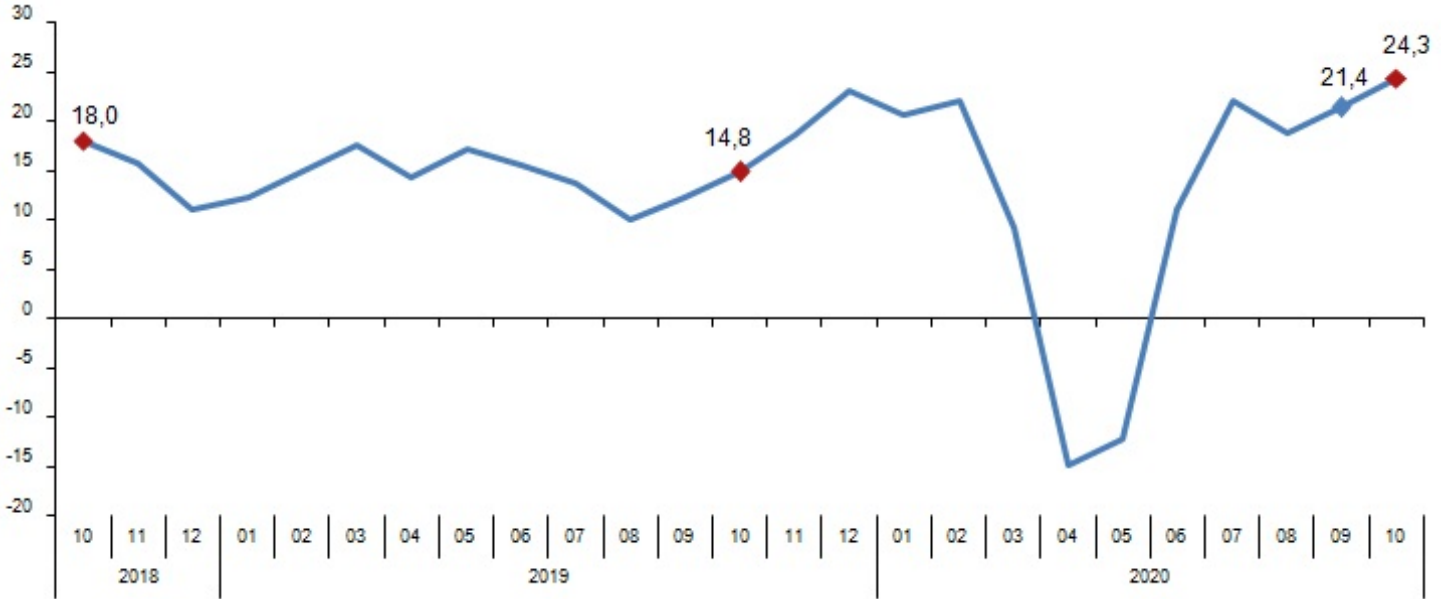
#### Perakende satış hacmi aylık değişim oranı (%), Ekim 2020



#### Perakende satış hacmi sektörlere göre yıllık ve aylık değişim oranları (%), Ekim 2020

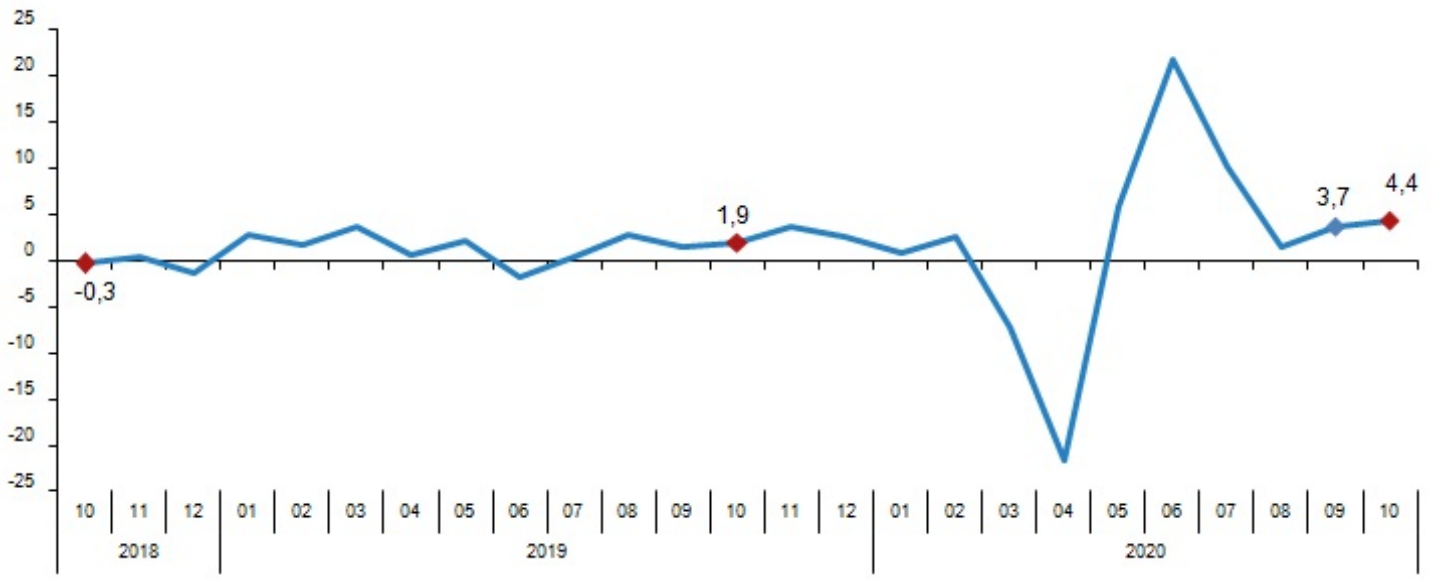
**Yıllık değişim****Aylık değişim****Perakende ciro yıllık %24,3 arttı**

Cari fiyatlarla perakende ciro 2020 yılı Ekim ayında bir önceki yılın aynı ayına göre %24,3 arttı. Aynı ayda gıda, içecek ve tütün satışları %28,5, gıda dışı satışlar (otomotiv yakıtı hariç) %28,9, otomotiv yakıtı satışları %6,0 arttı.

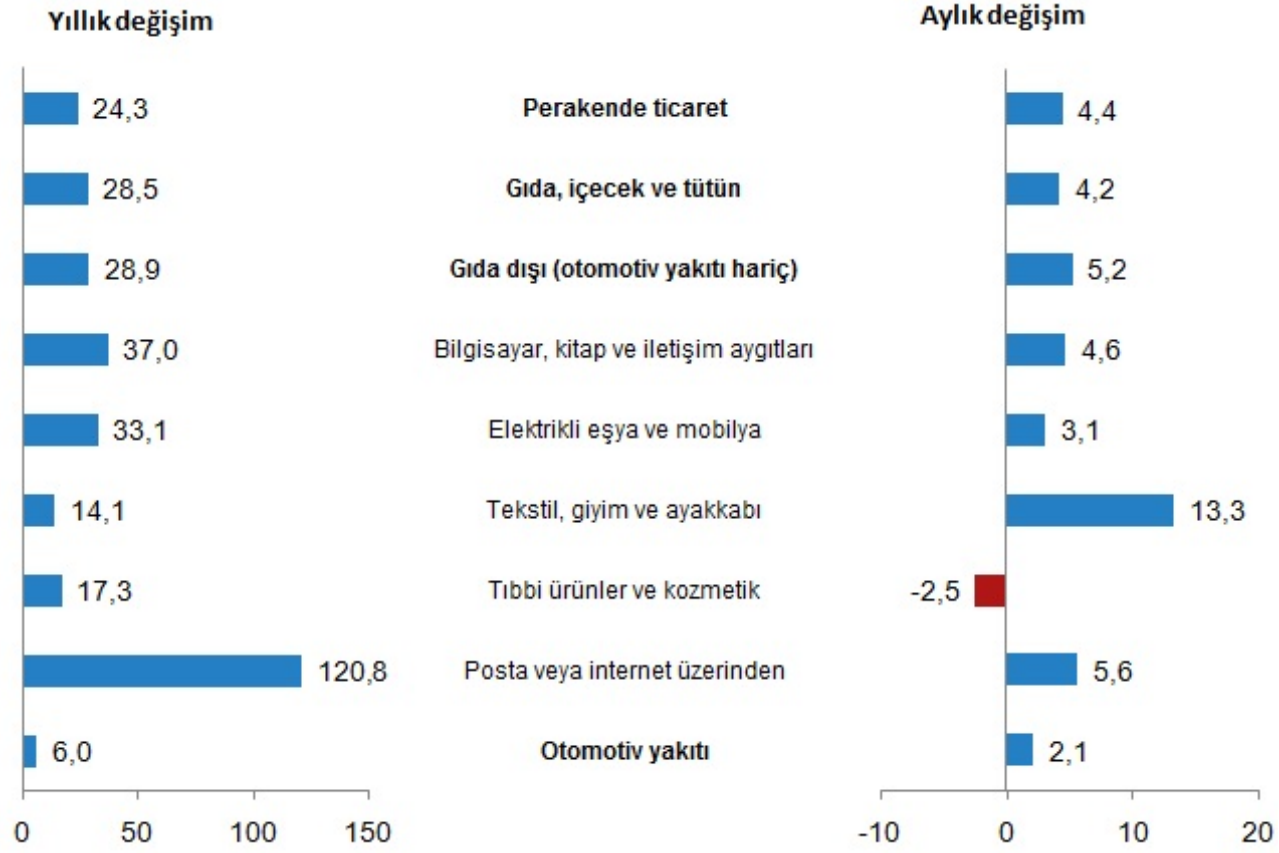
**Perakende ciro yıllık değişim oranı (%), Ekim 2020****Perakende ciro aylık %4,4 arttı**

Cari fiyatlarla perakende ciro 2020 yılı Ekim ayında bir önceki aya göre %4,4 arttı. Aynı ayda gıda, içecek ve tütün satışları %4,2, gıda dışı satışlar (otomotiv yakıtı hariç) %5,2, otomotiv yakıtı satışları %2,1 arttı.

**Perakende ciro aylık değişim oranı (%), Ekim 2020**



Perakende ciro sektörlerine göre yıllık ve aylık değişim oranları (%), Ekim 2020



Bu konu ile ilgili bir sonraki haber bülteninin yayımlanma tarihi 13 Ocak 2021'dir.

#### AÇIKLAMALAR

Yıllık değişim, takvim etkisinden arındırılmış endeks değerlerinin bir önceki yılın aynı ayına göre değişimini ifade etmektedir.

Aylık değişim, mevsim ve takvim etkisinden arındırılmış endeks değerlerinin bir önceki aya göre değişimini ifade etmektedir.



**TS33819**